



SlimBlend Square – Høy ytelse, avansert kontroll

SlimBlend Square, innfelt

Det er etterspørsel etter belysning som er i overenstemmelse med kontorforskriftene og har god lyskvalitet. Videre er det også et økende behov for miljøskapende lyseffekter som mykt lys og lys som blander inn med takarkitekturen. Det er derfor løsninger med belysningsoverflater blir mer og mer populære. Parallelt med dette har man også krav om å redusere energi- og vedlikeholdskostnadene. SlimBlend gir både komfort uten blending med en lysspredende effekt og ryddig estetikk takket være integrerte kontrollalternativer. Armaturen skaper også en spesiell blanding av lys. Den bruker det "fangede" lyset under maskeringen til å skape en subtil glød, med en myk overgang til kanten, som demper lysstyrkeoppfatningen og gjør at lyset blandes inn i taket. SlimBlend møter alle disse behovene og mer. Ikke bare gir det komfort som ikke er blendende med en diffus effekt og ryddig estetikk, takket være integrerte kontrollalternativer. Det skaper også en spesiell blanding av lys. Den bruker det "fangede" lyset under maskeringen til å skape en subtil glød, med en myk overgang til kanten, som demper lysstyrkeoppfatningen og gjør at lyset blandes inn i taket. SlimBlend kan også være en del av et sammenkoblet belysningssystem og integreres i IT-infrastruktur slik at bruksdata kan samles, noe som bidrar til å redusere energikostnadene og øke de ansattes komfort ytterligere. I tillegg, takket være det slanke designet, kan det tekniske utstyret lettere installeres overalt. Videre, takket være ulike monteringsmåter, kan ulike taktyper dra nytte av denne lysarmaturfamilien. SlimBlend kommer i kvadratiske og rektangulære former, og kan enten være innfelt, utenpåliggende eller opphengt. Den tilbyr en god balanse mellom startpris og avkastning, noe som gjør det til et ideelt valg for å levere god lyskvalitet og en rask avkastning på kontorinvesteringen.

SlimBlend Square, innfelt

Fordeler

- Unik kombinasjon av fremragende utseende, følelse og ytelse
- Gjør at takarkitekturer ser mer ryddige ut
- Integrrert sensor gjør den klar for tilkoblede belysningsystemer
- Redusert monterings tid og -kostnader

Funksjoner

- Best i sin klasse når det gjelder effektiv, støtter grønt bygningsdesign
- God balanse mellom startpris og avkastning, inntjening innen 3 år
- Integrrert sensor for (tilkoblede) belysningsystemer som gjør ytterligere energibesparelse og datainnsamling mulig
- Lys flyter mot kantene av lysarmaturen for å sikre at det blander seg med takets arkitektur
- Komfortabel belysning ved hjelp av mikrolinseoptikk som ikke blander og er kompatibelt med kontormiljø

Søknad

- Kontorer
- HELSE
- Utdanning

spesifikasjoner

| | |
|--|--|
| Type | RC400B (versjoner med modulstørrelsen 600 x 600 mm) RC402B (versjoner med modulstørrelsen 625 x 625 mm) |
| Taktype | Åpent og symmetrisk tak med skjult T-profil, og gipstak |
| Takgitter | Modulstørrelse i lengde: 600mm Modulstørrelse i lengde: 625mm |
| Lyskilde | Ikke-utsiftbar LED-modul |
| Effekt (+/-10 %) | 25–40W (avhengig av type) |
| Spredningsvinkel | 92° |
| Lysytelse | 2800 lumen 3600 lumen 4200 lumen |
| Korrelet fargetemperatur | 3000 K og 4000 K |
| Fargegjengivelse | >80 |
| Lumenedlikehold ved median levetid* 50000 timer | L80 |
| Feilrate på styringsforkoblinger* ved 50000 timer | 5% |
| Omgivelsestemperatur og ytelse Tq | +25 °C |

| | |
|-----------------------------|--|
| Driftstemperatur | +10 til +40 °C |
| Driver | Innebygd |
| Strøm-/dataforsyning | Strømforsyning PSD PSD-CLO PSD-T PoE |
| Nettspenning | 220–240V / 50–60Hz |
| Dimming | Dali, PoE |
| Materialer | Innfatning: belagt stål og plast Optikk: Mikrolinseoptikk (MLO) |
| Farge | Hvit |
| Optisk deksel | Mikrolinseoptikk (MLO) |
| Tilkobling | PIP eller W |
| Vedlikehold | Optisk modul er forseglest for livstid, og behøver ikke å rengjøres på innsiden |
| Montering | Enkeltvis, innfelt i åpne tak eller med takbraketter i senkede tak eller gipstak |
| Gjennomkobling mulig | Ja (avhengig av type) |
| Tilbehør | Byggesett for innfelt, gips, hengende og overflatemontert |

SlimBlend Square, innfelt

Versions



SlimBlend recessed mod. 600



SlimBlend recessed mod. 600

Produkt detaljer



SlimBlend_RR-RC400B-3DPP.tif



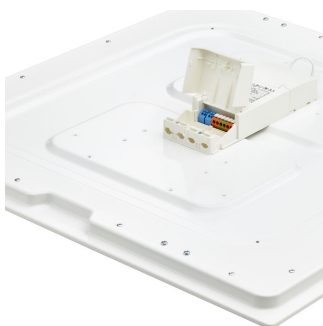
SlimBlend_SR-RC400B_VPC_T-11DPP.tif



SlimBlend_RR-RC400B-3DPP.tif



SlimBlend_SR-RC400B_VPC_T-15DPP.tif



SlimBlend_SR-RC400B-9DPP.tif



SlimBlend_SR-RC400B-10DPP.tif

SlimBlend Square, innfelt

Produkt detaljer



SlimBlend_SR-RC400B-3DPP.tif



SlimBlend_SR-RC400B-4DPP.tif



SlimBlend_SR-RC400B-7DPP.tif



SlimBlend_SR-RC400B-8DPP.tif



SlimBlend_RR-RC400B-1DPP.tif



SlimBlend_SR-RC400B-1DPP.tif



SlimBlend_SR-RC400B-5DPP.tif



SlimBlend_RR-RC400B-1DPP.tif

SlimBlend Square, innfelt

Produkt detaljer



SlimBlend_SR-RC400B-1DPP.tif

SlimBlend_SR-RC400B-5DPP.tif



SlimBlend_RR-RC400B-8DPP.tif

SlimBlend_SR-RC400B-11DPP.tif



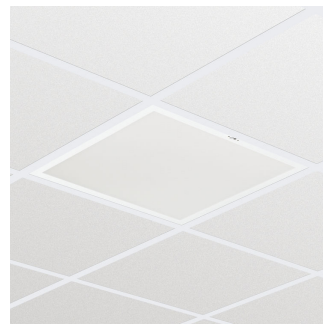
SlimBlend_SR-RC400B-12DPP.tif

SlimBlend_SR-RC400B-3DPP.tif



SlimBlend_SR-RC400B-9DPP.tif

SlimBlend_SR-RC400B_VPC_ACL_EXP-10DPP.tif



SlimBlend Square, innfelt

Produkt detaljer



SlimBlend_SR-
RC400B_VPC_ACL_EXP-10DPP.tif
f

Bruksforhold

For omgivelsestemperaturer mellom +10 to +40 °C

Godkjenning og bruk

Mek. støt, beskyttelseskode IK02

Ingress beskyttelseskode IP20

Drift og elektrisk

Inngangsspenning 220-240 V

Generell informasjon

Lyskjeglevinkel for lyskilde 120 °

CE-merke CE mark

Driver inkludert Ja

ENEC-merke ENEC mark

Brennbarhetsmerke For montering på normalt antennebare overflater

Test av glødetråd Temperatur 650 °C, varighet 5 sek

Lyskilde kan erstattes No

Antall forkoblingsenheter 1 unit

Optikktype No

Produktseriekode RC400B

Innledende ytelse (i samsvar med IEC)

Oppr. Fargegjengivelsesindeks 80

Toleranse for lysytelse +/-10%

Mekanisk og innfatning

Farge hvit

Bruksforhold

| Order Code | Full Product Name | Maksimalt dimmenivå | Egnet for tilfeldig veksting mellom av og på |
|------------|--|---------------------|---|
| 17457600 | RC400B LED36S/830 PSD W60L60 VPC PIP | 1% | Ja |
| 17458300 | RC400B LED36S/840 PSD W60L60 VPC PIP | 1% | Ja |
| 17459000 | RC400B LED36S/830 PSD W60L60 VPC W | 1% | Ja |
| 17460600 | RC400B LED36S/840 PSD W60L60 VPC W | 1% | Ja |
| 17461300 | RC400B LED36S/830 PSD W60L60 VPC ACL PIP | 1% | Ja |
| 17692100 | RC400B LED36S/830 PSU W60L60 VPC PIP | - | Ja |
| 17693800 | RC400B LED36S/840 PSU W60L60 VPC PIP | - | Ja |
| 17701000 | RC400B LED36S/840 POE W60L60 VPC | 1% | Ja |
| 17703400 | RC400B LED42S/840 PSU W60L60 VPC PIP | - | Ja |
| 17462000 | RC400B LED36S/840 PSD W60L60 VPC ACL PIP | 1% | Ja |
| 17702700 | RC400B LED36S/840 POE W60L60 VPC MSE | 1% | Ja |
| 40106100 | RC400B LED36S/830 PSD W60L60 VPC SWZ PIP | 1% | Ja (relatert til nærværs-/bevegelsesdeteksjon og utnyttelse av dagslys) |
| 96042100 | RC400B LED36S/840 PSD W60L60 VPC SWZ PIP | 1% | Ja |

Kontroller og dimming

| Order Code | Full Product Name | Dimmbar | Order Code | Full Product Name | Dimmbar |
|------------|--------------------------------------|---------|------------|------------------------------------|---------|
| 17457600 | RC400B LED36S/830 PSD W60L60 VPC PIP | Ja | 17459000 | RC400B LED36S/830 PSD W60L60 VPC W | Ja |
| 17458300 | RC400B LED36S/840 PSD W60L60 VPC PIP | Ja | 17460600 | RC400B LED36S/840 PSD W60L60 VPC W | Ja |

SlimBlend Square, innfelt

| Order Code | Full Product Name | Dimmbar |
|------------|--|---------|
| 17461300 | RC400B LED36S/830 PSD W60L60 VPC ACL PIP | Ja |
| 17692100 | RC400B LED36S/830 PSU W60L60 VPC PIP | No |
| 17693800 | RC400B LED36S/840 PSU W60L60 VPC PIP | No |
| 17701000 | RC400B LED36S/840 POE W60L60 VPC | Ja |
| 17703400 | RC400B LED42S/840 PSU W60L60 VPC PIP | No |

| Order Code | Full Product Name | Dimmbar |
|------------|--|---------|
| 17462000 | RC400B LED36S/840 PSD W60L60 VPC ACL PIP | Ja |
| 17702700 | RC400B LED36S/840 POE W60L60 VPC MSE | Ja |
| 40106100 | RC400B LED36S/830 PSD W60L60 VPC SWZ PIP | Ja |
| 96042100 | RC400B LED36S/840 PSD W60L60 VPC SWZ PIP | Ja |

Generell informasjon

| Order Code | Full Product Name | IEC-beskyttelsesklasse |
|------------|--|------------------------|
| 17457600 | RC400B LED36S/830 PSD W60L60 VPC PIP | Sikkerhetsklasse II |
| 17458300 | RC400B LED36S/840 PSD W60L60 VPC PIP | Sikkerhetsklasse II |
| 17459000 | RC400B LED36S/830 PSD W60L60 VPC W | Sikkerhetsklasse II |
| 17460600 | RC400B LED36S/840 PSD W60L60 VPC W | Sikkerhetsklasse II |
| 17461300 | RC400B LED36S/830 PSD W60L60 VPC ACL PIP | Sikkerhetsklasse I |
| 17692100 | RC400B LED36S/830 PSU W60L60 VPC PIP | Sikkerhetsklasse II |
| 17693800 | RC400B LED36S/840 PSU W60L60 VPC PIP | Sikkerhetsklasse II |

| Order Code | Full Product Name | IEC-beskyttelsesklasse |
|------------|--|------------------------|
| 17701000 | RC400B LED36S/840 POE W60L60 VPC | Sikkerhetsklasse III |
| 17703400 | RC400B LED42S/840 PSU W60L60 VPC PIP | Sikkerhetsklasse II |
| 17462000 | RC400B LED36S/840 PSD W60L60 VPC ACL PIP | Sikkerhetsklasse I |
| 17702700 | RC400B LED36S/840 POE W60L60 VPC MSE | Sikkerhetsklasse III |
| 40106100 | RC400B LED36S/830 PSD W60L60 VPC SWZ PIP | Sikkerhetsklasse II |
| 96042100 | RC400B LED36S/840 PSD W60L60 VPC SWZ PIP | Sikkerhetsklasse I |

Innledende ytelse (i samsvar med IEC) (1/2)

| Order Code | Full Product | | Oppr. Korr. Fargetemperatur | Opprinnelig | |
|------------|--|--------------------------|-----------------------------|---------------------------|-----------------------|
| | Name | Opprinnelig kromatisitet | | lyseffekt for LED-armatur | Opprinnelig lysytelse |
| 17457600 | RC400B LED36S/830 PSD W60L60 VPC PIP | (0.43, 0.40) SDCM<3 | 3000 K | 100 lm/W | 3600 lm |
| 17458300 | RC400B LED36S/840 PSD W60L60 VPC PIP | (0.38, 0.38) SDCM<3 | 4000 K | 107 lm/W | 3600 lm |
| 17459000 | RC400B LED36S/830 PSD W60L60 VPC W | (0.43, 0.40) SDCM<3 | 3000 K | 100 lm/W | 3600 lm |
| 17460600 | RC400B LED36S/840 PSD W60L60 VPC W | (0.38, 0.38) SDCM<3 | 4000 K | 107 lm/W | 3600 lm |
| 17461300 | RC400B LED36S/830 PSD W60L60 VPC ACL PIP | (0.43, 0.40) SDCM<3 | 3000 K | 100 lm/W | 3600 lm |
| 17692100 | RC400B LED36S/830 PSU W60L60 VPC PIP | (0.43, 0.40) SDCM<3 | 3000 K | 100 lm/W | 3600 lm |

| Order Code | Full Product | | Oppr. Korr. Fargetemperatur | Opprinnelig | |
|------------|--|--------------------------|-----------------------------|---------------------------|-----------------------|
| | Name | Opprinnelig kromatisitet | | lyseffekt for LED-armatur | Opprinnelig lysytelse |
| 17462000 | RC400B LED36S/840 PSD W60L60 VPC ACL PIP | (0.38, 0.38) SDCM<3 | 4000 K | 107 lm/W | 3600 lm |
| 17702700 | RC400B LED36S/840 POE W60L60 VPC MSE | (0.38, 0.38) SDCM<3 | 4000 K | 109 lm/W | 3600 lm |
| 40106100 | RC400B LED36S/830 PSD W60L60 VPC SWZ PIP | (0.38, 0.38) SDCM<3 | 4000 K | 104 lm/W | 4200 lm |
| 96042100 | RC400B LED36S/840 PSD W60L60 VPC SWZ PIP | (0.38, 0.38) SDCM<3 | 4000 K | 107 lm/W | 3600 lm |

SlimBlend Square, innfelt

| Order Code | Full | | Oppr. Korr. Fargetemperatur | Opprinnelig | |
|------------|------------------|--------------------------|-----------------------------|---------------------------|-----------------------|
| | Product Name | Opprinnelig kromatisitet | | lyseffekt for LED-armatur | Opprinnelig lysytelse |
| 40106100 | RC400B LED36S/83 | (0.43, 0.40) | 3000 K | 100 lm/W | 3600 lm |
| | SDCM<3 | | | | |
| | 0 PSD | | | | |
| | W60L60 | | | | |
| | VPC SWZ | | | | |
| | PIP | | | | |

| Order Code | Full | | Oppr. Korr. Fargetemperatur | Opprinnelig | |
|------------|------------------|--------------------------|-----------------------------|---------------------------|-----------------------|
| | Product Name | Opprinnelig kromatisitet | | lyseffekt for LED-armatur | Opprinnelig lysytelse |
| 96042100 | RC400B LED36S/84 | (0.43, 0.40) | 4000 K | 100 lm/W | 3600 lm |
| | SDCM<3 | | | | |
| | 0 PSD | | | | |
| | W60L60 | | | | |
| | VPC SWZ | | | | |
| | PIP | | | | |

Innledende ytelse (i samsvar med IEC) (2/2)

| Order Code | Full Product Name | Opprinnelig inngangseffekt |
|------------|--|----------------------------|
| 17457600 | RC400B LED36S/830 PSD W60L60 VPC PIP | 36 W |
| 17458300 | RC400B LED36S/840 PSD W60L60 VPC PIP | 33.5 W |
| 17459000 | RC400B LED36S/830 PSD W60L60 VPC W | 36 W |
| 17460600 | RC400B LED36S/840 PSD W60L60 VPC W | 33.5 W |
| 17461300 | RC400B LED36S/830 PSD W60L60 VPC ACL PIP | 36 W |
| 17692100 | RC400B LED36S/830 PSU W60L60 VPC PIP | 36 W |
| 17693800 | RC400B LED36S/840 PSU W60L60 VPC PIP | 33.5 W |
| 17701000 | RC400B LED36S/840 POE W60L60 VPC | 33 W |

| Order Code | Full Product Name | Opprinnelig inngangseffekt |
|------------|--|----------------------------|
| 17703400 | RC400B LED42S/840 PSU W60L60 VPC PIP | 40.5 W |
| 17462000 | RC400B LED36S/840 PSD W60L60 VPC ACL PIP | 33.5 W |
| 17702700 | RC400B LED36S/840 POE W60L60 VPC MSE | 33 W |
| 40106100 | RC400B LED36S/830 PSD W60L60 VPC SWZ PIP | 36 W |
| 96042100 | RC400B LED36S/840 PSD W60L60 VPC SWZ PIP | 33.5 W |

Mekanisk og innfatning

| Order Code | Full Product Name | Diameter |
|------------|--|----------|
| 17457600 | RC400B LED36S/830 PSD W60L60 VPC PIP | - |
| 17458300 | RC400B LED36S/840 PSD W60L60 VPC PIP | - |
| 17459000 | RC400B LED36S/830 PSD W60L60 VPC W | - |
| 17460600 | RC400B LED36S/840 PSD W60L60 VPC W | - |
| 17461300 | RC400B LED36S/830 PSD W60L60 VPC ACL PIP | - |
| 17692100 | RC400B LED36S/830 PSU W60L60 VPC PIP | - |
| 17693800 | RC400B LED36S/840 PSU W60L60 VPC PIP | - |

| Order Code | Full Product Name | Diameter |
|------------|--|----------|
| 17701000 | RC400B LED36S/840 POE W60L60 VPC | - |
| 17703400 | RC400B LED42S/840 PSU W60L60 VPC PIP | - |
| 17462000 | RC400B LED36S/840 PSD W60L60 VPC ACL PIP | - |
| 17702700 | RC400B LED36S/840 POE W60L60 VPC MSE | - |
| 40106100 | RC400B LED36S/830 PSD W60L60 VPC SWZ PIP | - |
| 96042100 | RC400B LED36S/840 PSD W60L60 VPC SWZ PIP | - |

