



StoreFlux: potente iluminación de acento LED que se mezcla perfectamente en la arquitectura de la tienda

StoreFlux gen3 sin marco

El gridlight StoreFlux se puede equipar con hasta cuatro módulos LED, con un sistema reflector especial que produce luz de alta calidad para favorecer la apariencia de su tienda y sus productos. La combinación de varias fuentes LED con volúmenes lumínicos elevados en una luminaria crea efectos de luz brillante. StoreFlux requiere un mantenimiento reducido en comparación con CDM y una elevada eficiencia en comparación con los halógenos.

Beneficios

Características

Aplicaciones

Especificaciones

StoreFlux gen3 sin marco

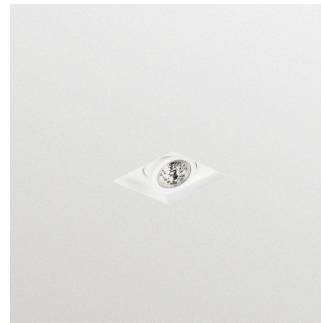
Type	GD611B (sin marco, versión 1 cabezal)
	GD612B (sin marco, versión 2 cabezales)
	GD613B (sin marco, versión 3 cabezales)
	GD614B (sin marco, versión 4 cabezales en línea)
	GD615B (sin marco, versión 4 cabezales cuadrado)
Fuente de luz	Módulo no reemplazable
Consumo (por cabezal)	LED11S: 16.5 W
	LED12S: 12.5 W
	LED20S: 20 W
	LED17S: 16 W
	LED27S: 25 W
	LED39S: 39 W
Ángulo del haz	LED12S/17S/27S/39S: 29 and 35°,
	LED11S/20S: 10°
Flujo Lumínico (a 3000 K)	LED11S: 1100 lm
	LED12S: 1200 lm
	LED20S: 2000 lm
	LED17S: 1700 lm
	LED27S: 2700 lm
	LED39S: 3900 lm
Temperatura de coorrelacionada	2700, 3000 or 4000 K y CrispWhite
Reproducción cromática	80
	90 (TC 930)
	>95 (CRW)
Vida media L70B50	70,000 horas
Vida media L80B50	50,000 horas
Vida media L90B50	25,000 horas

Índice de fallos del Driver	1% cada 5000 horas
temperatura ambiente promedio	+25 °C
Temperatura de operación	+10 to +35 °C
Driver	Separate
Tensión de entrada	230 or 240 V / 50-60 Hz
Regulación	DALI
Material	Carcasa: aluminio, acero
	Cubierta frontal: acrílico
Color	Blanco (WH-WH)
	Carcasa, los cabezales y el marco pueden tener diferentes combinaciones de colores (WH-WH, BK-BK, GR-BK, WH-BK)
Cubierta óptica	Acrílico
Conexión	Conector Push-in; Push-in de 3-polos con cable pasante (CU3);
	Push-in con 5-polos concable pasante (CU5)
Opciones de cable	Cable de 0,5 m con 3 polos Wieland / Adels plug (CW); Cable de 0,5 m con 3-polos Wieland / Adels enchufar y bloquear (CW-L); Cable de 1 m cable con conector DALI externo BST14 (CIKBST2)
Mantenimiento	Los módulos LED y el driver son reemplazables
Instalación	Directamente en el techo después de instalar el marco de instalación
Accesorios	Los marcos de instalación (ZD51*B CFRM-RML) se piden separadamente
Comentarios:	La unidad óptica es inclinable hasta 30°
	La unidad óptica puede girarse 360°

Versions



Gridlight LED sin marco empotrable StoreFlux GD612B



GD611B - LED Module, system flux 1200 lm - 830 - (PSU) - Haz medio - WH-WH



StoreFlux gen3 sin marco

Detalles del producto

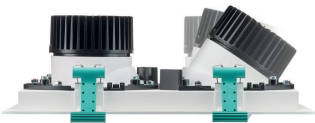
Vista inferior sin controladores



Vista superior sin controladores



Vista lateral del sistema de rotación



Accesorios

Ordercode 10025600



Ordercode 10026300



Ordercode 10027000



StoreFlux gen3 sin marco

Condiciones de aplicación

Rango de temperatura ambiente	+10 °C a +40 °C
Nivel máximo de regulación	-
Apta para encendidos y apagados aleatorios	No

Aprobación y aplicación

Índice de protección frente a choque mecánico	IK02
Código de protección de entrada	IP20

Controles y regulación

Regulable	No
-----------	----

Operativos y eléctricos

Tensión de entrada	220-240 V
--------------------	-----------

Información general

Ángulo del haz de fuente de luz	120 °
Marca CE	Marcado CE
Clase de protección IEC	Seguridad clase II
Driver incluido	Si
Certificado ENEC	Marcado ENEC
Marca de inflamabilidad	F
Test del hilo incandescente	Temperatura 650 °C, duración 5 s
Fuente de luz sustituible	No

Rendimiento inicial (conforme con IEC)

Cromacidad inicial	(0.43, 0.40) SDCM <3
Índice corr. Temperatura de color	3000 K
Índice Índice de reproducción cromática	≥80
Tolerancia de flujo lumínico	+/-10%

Mecánicos y de carcasa

Color	WH-WH
-------	-------

Información general (1/2)

Order Code	Full Product Name	Tipo lente/ cubierta óptica	Código familia de lámparas	Número de unidades de equipo	Número de fuentes de luz
88282500	GD612B LED17S/830 PSU-E MB WH-WH	ACT	LED17S	2	2
91068900	GD612B LED12S/830 PSU-E MB WH-WH	ACT	LED12S	2	2
91069600	GD612B LED20S/830 PSU-E NB WH-WH	GC	LED20S	2	2
91070200	GD612B LED27S/830 PSU-E MB WH-WH	ACT	LED27S	2	2
91063400	GD611B LED12S/830 PSU-E MB WH-WH	ACT	LED12S	1	1
91064100	GD611B LED17S/830 PSU-E MB WH-WH	ACT	LED17S	1	1
91065800	GD611B LED20S/830 PSU-E NB WH-WH	GC	LED20S	1	1
91066500	GD611B LED27S/830 PSU-E MB WH-WH	ACT	LED27S	1	1
91073300	GD613B LED17S/830 PSU-E MB WH-WH	ACT	LED17S	3 unit	3

Información general (2/2)

Order Code	Full Product Name	Tipo de óptica	Código de gama de producto	Order Code	Full Product Name	Tipo de óptica	Código de gama de producto
88282500	GD612B LED17S/830 PSU-E MB WH-WH	MB	GD612B	91064100	GD611B LED17S/830 PSU-E MB WH-WH	MB	GD611B
91068900	GD612B LED12S/830 PSU-E MB WH-WH	MB	GD612B	91065800	GD611B LED20S/830 PSU-E NB WH-WH	NB	GD611B
91069600	GD612B LED20S/830 PSU-E NB WH-WH	NB	GD612B	91066500	GD611B LED27S/830 PSU-E MB WH-WH	MB	GD611B
91070200	GD612B LED27S/830 PSU-E MB WH-WH	MB	GD612B	91073300	GD613B LED17S/830 PSU-E MB WH-WH	MB	GD613B
91063400	GD611B LED12S/830 PSU-E MB WH-WH	MB	GD611B				

Rendimiento inicial (conforme con IEC)

StoreFlux gen3 sin marco

Order Code	Full Product Name	Eficacia de la luminaria LED inicial	Flujo luminico inicial	Potencia de entrada inicial
88282500	GD612B LED17S/830 PSU-E MB WH-WH	118,05555555555556 lm/W	3400 lm	13.8 W
91068900	GD612B LED12S/830 PSU-E MB WH-WH	120 lm/W	2400 lm	10.2 W
91069600	GD612B LED20S/830 PSU-E NB WH-WH	102,0408163265306 lm/W	4000 lm	21 W
91070200	GD612B LED27S/830 PSU-E MB WH-WH	120 lm/W	5400 lm	23.5 W

Order Code	Full Product Name	Eficacia de la luminaria LED inicial	Flujo luminico inicial	Potencia de entrada inicial
91063400	GD611B LED12S/830 PSU-E MB WH-WH	120 lm/W	1200 lm	10 W
91064100	GD611B LED17S/830 PSU-E MB WH-WH	118,05555555555556 lm/W	1700 lm	14.4 W
91065800	GD611B LED20S/830 PSU-E NB WH-WH	102,0408163265306 lm/W	2000 lm	19.6 W
91066500	GD611B LED27S/830 PSU-E MB WH-WH	120 lm/W	2700 lm	22.5 W
91073300	GD613B LED17S/830 PSU-E MB WH-WH	118,05555555555556 lm/W	5100 lm	13.8 W

