



# StoreFlux — zaawansowane akcentujące oświetlenie LED idealnie komponujące się z architekturą sklepu

## StoreFlux gen3 rimless

StoreFlux to oprawa modułowa mogąca zawierać do czterech modułów LED. Jest wyposażona w specjalny system odbłyśnikowy, który zapewnia doskonałe światło podkreślające estetykę sklepu jak i samych towarów. Połączenie w jednej oprawie kilku źródeł LED o mocnym strumieniu świetlnym pozwala uzyskać perlisy efekt oświetlenia produktów. W porównaniu z systemami opartymi o źródła CDM, StoreFlux zapewnia znacznie niższe koszty konserwacji, natomiast w porównaniu z lampami halogenowymi oferuje znacznie lepszą skuteczność świetlną.

### Korzyści

- Wysokiej jakości oświetlenie akcentujące dzięki układowi odbłyśników PerfectAccent
- Krótki okres zwrotu w porównaniu z oprawami CDM ze względu na wysoką skuteczność systemu
- Wydajność i niskie koszty konserwacji dzięki wydajnej technologii LED

# StoreFlux gen3 rimless

## Cechy

- Kilka źródeł oświetlenia akcentującego w jednej oprawie (1, 2, 3 lub 4 moduły LED)
- Duży strumień świetlny: do 3900 lm na moduł (wersja z maks. 3 oprawami w obudowie)
- Obudowa oprawy z widocznym kołnierzem; dostępny wariant bez kołnierza; możliwe kombinacje różnych kolorów RAL
- Łatwy montaż i konserwacja (oddzielna rama montażowa, wymienne moduły oświetleniowe LED i odbłyśniki)

## Zastosowanie

- Sklepy; salony mody
- Hotele

## Specyfikacje

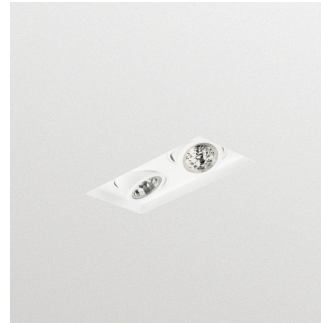
<b>Typ</b>	GD611B (bez kołnierza, wersja 1 moduł oprawy) GD612B (bez kołnierza, wersja 2 moduły oprawy) GD613B (bez kołnierza, 3 moduły oprawy) GD614B (bez kołnierza, 4 moduły oprawy - linia) GD615B (bez kołnierza, 4 moduły oprawy - kwadrat)	<b>Wskaźnik awaryjności zasilacza</b>	1% na 5000 godzin
<b>Źródło światła</b>	Niewymienny moduł LED	<b>Średnia temperatura otoczenia</b>	+25 °C
<b>Pobór mocy (dla modułu oprawy)</b>	LED11S: 16,5 W LED12S: 12,5 W LED20S: 20 W LED17S: 16 W LED27S: 25 W LED39S: 39 W	<b>Zakres temperatur pracy</b>	+10 do +35 °C
<b>Kąt rozsyłu światła</b>	LED12S/17S/27S/39S: 29 oraz 35°, LED11S/20S: 10°	<b>Zasilacz</b>	Oddzielny
<b>Strumień świetlny (dla 3000 K)</b>	LED11S: 1100 lm LED12S: 1200 lm LED20S: 2000 lm LED17S: 1700 lm LED27S: 2700 lm LED39S: 3900 lm	<b>Napięcie sieciowe</b>	230 lub 240 V / 50-60 Hz
<b>Skorelowana temperatura barwowa</b>	2700, 3000 or 4000 K oraz CrispWhite	<b>Zmiana natężenia strumienia świetlnego</b>	DALI
<b>Współczynnik oddawania barw</b>	80 90 (wersja 930) >95 (CRW)	<b>Materiał</b>	Obudowa: aluminium, stal Szyba przednia: acryl
<b>Średni okres trwałości użytkowej L70B50</b>	70,000 godzin	<b>Kolor</b>	Biały (WH-WH) Korpus, głowice i obrzeża mogą występować w różnych kombinacjach kolorów (WH-WH, BK-BK, GR-BK, WH-BK)
<b>Średni okres trwałości użytkowej L80B50</b>	50,000 godzin	<b>Klosz</b>	Acryl
<b>Średni okres trwałości użytkowej L90B50</b>	25,000 godzin	<b>Złączka</b>	Szybkozłączka: 3-biegunowa z pętlą (CU3); 5-biegunowa z pętlą (CU5)
		<b>Wersje przewodów</b>	kabel 0,5 m z 3-biegunowym wtykiem Wieland/Adels (CW); kabel 0,5 m z 3-biegunowym wtykiem Wieland/Adels i zatraskiem (CW-L); kabel 1 m z zewnętrznym złączem BST14 DALI (C1KBST2)
		<b>Elementy wymienne</b>	Moduł LED, zasilacz,
		<b>Instalacja</b>	Bezpośrednio w suficie podwieszanym, uprzednio instalując ramę oprawy
		<b>Akcesoria</b>	Rama montażowa (ZD51*B CFRM-RML), zamawiana oddzielnie
		<b>Uwagi</b>	Jednostka optyczna nachylana o 35° Jednostka optyczna obracana o 360°

# StoreFlux gen3 rimless

## Wersje



StoreFlux GD611B recessed rimless  
LED gridlight



StoreFlux GD612B recessed rimless  
LED gridlight

## Więcej o produkcie

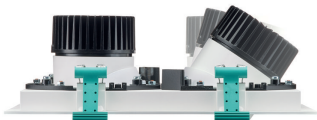
Widok z dołu, bez zasilaczy



Widok z góry, bez zasilaczy



Widok z boku na układ regulacji  
modułu oprawy



## Akcesoria

Installation frame

Kod zamówieniowy 10025600



Installation frame

Kod zamówieniowy 10026300



## StoreFlux gen3 rimless

### Akcesoria

Kod zamówieniowy 10027000



## Warunki dotyczące zastosowań

Zakres temperatury otoczenia	+10 do +40°C
Maksymalny poziom ściemnienia	Nie dotyczy
Umożliwia przełączanie w trybie losowym	Brak

## Zatwierdzenie i Aplikacja

Kod mechanicznej odporności na uderzenia	IK02
Kod klasy szczelności IP	IP20

## Sterowanie i Ściemnianie

Ściemnialna	brak
-------------	------

## Eksploatacja i połączenie elektryczne

Napięcie wejściowe	220-240 V
--------------------	-----------

## Informacje ogólne

Kąt rozsyłu źródła światła	120 °
Znak CE	CE
Klasa ochrony IEC	Klasa bezpieczeństwa II
Typ pokrywy optycznej/soczewki	ACT
Zawiera zasilacz	tak
Oznaczenie ENEC	ENEC
Oznaczenie palności	F
Test rozżarzonego drutu	Temperatura 650°C, czas 5 s
Źródło światła wymienne	brak
Typ optyki	MB

## Wydajność początkowa (zgodna z normą IEC)

Początkowa chromaticzność	(0.43, 0.40) SDCM <3
Początkowa skorelowana temperatura barwowa	3000 K
Początkowy wskaźnik oddawania barw	≥80
Początkowa sprawność oprawy LED	120 lm/W
Tolerancja strumienia świetlnego	+/-10%

## Mechanika i korpus

Kolor	WH-WH
-------	-------

## Informacje ogólne

Order Code	Full Product Name	Kod rodziny źródła światła	Liczba jednostek osprzętu	Liczba źródeł światła	Rodzina produktów
91066500	GD611B LED27S/830 PSU-E MB WH-WH	LED27S	1	1	GD611B
91068900	GD612B LED12S/830 PSU-E MB WH-WH	LED12S	2	2	GD612B
91070200	GD612B LED27S/830 PSU-E MB WH-WH	LED27S	2	2	GD612B

## Wydajność początkowa (zgodna z normą IEC)

Order Code	Full Product Name	Początkowy strumień świetlny	Początkowa moc pobierana
91066500	GD611B LED27S/830 PSU-E MB WH-WH	2700 lm	22.5 W
91068900	GD612B LED12S/830 PSU-E MB WH-WH	2400 lm	10.2 W

Order Code	Full Product Name	Początkowy strumień świetlny	Początkowa moc pobierana
91070200	GD612B LED27S/830 PSU-E MB WH-WH	5400 lm	23.5 W

## StoreFlux gen3 rimless

