



ClassicStreet - Quand le passé façonne l'avenir

ClassicStreet

Rappelant la beauté iconique des lanternes de rue du 20ème siècle, ClassicStreet associe un design élégant et des détails subtils de luminaires classiques, tout en répondant aux normes actuelles d'éclairage urbain. Conçu autour de la technologie LED, ClassicStreet procure des niveaux de performance exceptionnels en matière d'éclairage et d'énergie, grâce à sa plateforme LEDGINE-O (optimisée) et à ses optiques spécialement développées pour cette application. Son design légèrement incurvé, ainsi que ses crosses et mâts dédiés créent un look contemporain qui embellit nos villes et dessinent des ambiances diurnes et nocturnes particulièrement chaleureuses. Non seulement dans des cadres d'architecture traditionnelle et historique, mais aussi dans des environnements modernes.

Avantages

- Design contemporain et caractéristiques inspirés des lanternes de rue traditionnelles
- Performances d'éclairage et énergétiques exceptionnelles, grâce à sa plateforme LEDGINE-O (optimisée) et ses optiques spécifiques
- convient aussi bien à des environnements à l'architecture historique qu'à des environnements plus modernes

Fonctions

- Disponible en versions portées et suspendues
- mâts et crosses dédiés au luminaire ClassicStreet
- compatible avec tous les systèmes d'éclairage Philips
- optique optimisée pour offrir des niveaux d'éclairage efficaces et confortables
- Philips Service Tag

Application

- Centres-villes
- Voies publiques et grandes artères
- Zones résidentielles
- Places et parcs

Descriptions

Type	BDP794 (version top de mât avec embout pour rétrofit) BSP794 (Version suspendue pour rétrofit) BPP794 (version top de mât pour crose dédiée ClassicStreet) BVP794 (version suspendue pour crose dédiée ClassicStreet)
Source lumineuse	Module LED intégral
Puissance système	12W-82W (blanc chaud) 12W - 73W (blanc neutre) selon la configuration LED
Flux système	1000 à 10000lm selon la configuration LED
Efficacité système	Jusqu'à 130lm/W
Température de couleur	3000K, blanc chaud (WW) 4000K, blanc neutre (NW)
Indice de rendu des couleurs	> 80 (3000K) > 70 (4000K)
Durée de vie L80B10	100000heures
Plages de température de fonctionnement	-20 à +50°C
Driver	40W: 22A/340µs; 75W: 46A/250µs; 150W: 53A/300µs
Tension d'alimentation	220-240V/50-60Hz
Gradation	CLO (maintien du flux dans le temps) Gradation à l'armoire (AmpDim) DynaDimmer Lumistep
Contrôle/commande	1-10V DALI
Optique	DM11, DM30, DM31, DM50, DM70, DN10, DN11, DPL1, DPR1, DS50, DW10, DW50, DX10, DX50, DX51, DX70
Fermeture	Verre plat trempé transparent (FG) Verre plat diffusant (GF) (en option)

Matériau	Boîtier: aluminium extrudé, non corrosif Verre plat: trempé Joint: silicone, thermorésistant Optiques: plastique (PMMA)
Couleur	Noir N9 (MN332L) ou gris anthracite Philips Autres couleurs RAL et AKZO Futura disponibles sur demande
Maintenance	Accès pour maintenance au compartiment du driver, 8vis
Installation	Montage en top de mât: Ø60-76mm Croses dédiées ClassicStreet Hauteur d'installation recommandée: 4-6m SCx max.: 0,175m
Accessoires	JGB794 (Crose ClassicStreet lanterne suspendue) JGB795 (Crose ClassicStreet lanterne portée)
Compatible SR	Pour les luminaires qui reposent sur la technologie SR, seuls les composants/capteurs certifiés SR peuvent être utilisés (voir aussi: http://www.lighting.philips.co.uk/oem-emea/products/driving-connected-lighting?). La compatibilité fonctionnelle de 2 composants/capteurs (certifiés SR) à utiliser ensemble ainsi que la possibilité de forçage de toute fonction LineSwitch utilisée dans un luminaire reposant sur la technologie SR doivent être rendues possibles par le fournisseur original de composants/capteurs. Pour l'utilisation de la prise NEMA 7broches sur un luminaire reposant sur la technologie SR, une vérification complète du système est requise. Ne pas suivre ces conseils peut/va entraîner des risques de dommages et de non-conformité pour lesquels Signify ne peut être tenue pour responsable.

ClassicStreet

Versions



ClassicStreet Top

Détails sur le produit



ClassicStreet-BDP794-1DPP.tif



ClassicStreet-BDP794-2DPP.tif



ClassicStreet-BDP794-3DPP.tif



ClassicStreet-BDP794-4DPP.tif

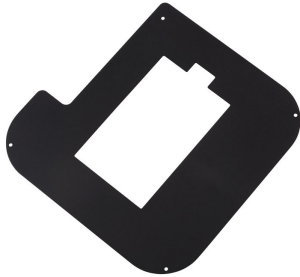


ClassicStreet-BDP794-5DPP.tif



ClassicStreet-BDP794-6DPP.tif

Détails sur le produit



ClassicStreet-BDP794-7DPP.tif



ClassicStreet-BDP794-8DPP.tif

Caractéristiques générales

Marquage CE	Marquage CE
Driver inclus	Oui
Essai au fil incandescent	NO
Version de lampe	4S
Nombre d'unités d'appareillage	1 unit
Nombre de sources lumineuses	20
Code de la famille de produits	BDP794

Photométries et Colorimétries

Fixation latérale pour un angle d'inclinaison standard	-
Angle d'inclinaison standard pour montage au sommet du mât	0°
Rendement du flux lumineux vers le haut	0,03

Matériaux et finitions

Couleur	Noir
---------	------

Conditions d'utilisation

Order Code	Full Product Name	Niveau de gradation maximum
11679800	BDP794 LED53-4S/740 PSU II DS50 MK-WH GF	-
11680400	BDP794 LED52-4S/830 PSU II DS50 MK-WH GF	-
11681100	BDP794 LED53-4S/740 PSU II DS50 MK-WH GF	-
11682800	BDP794 LED42-4S/740 II DS50 MK-WH BK D9	10%
11688000	BDP794 LED42-4S/740 II DW10 MK-WH BK CLO	-
11689700	BDP794 LED53-4S/740 II DW10 MK-WH BK CLO	-
11690300	BDP794 LED63-4S/740 II DW10 MK-WH BK CLO	-
11691000	BDP794 LED52-4S/830 II DW10 MK-WH GF BK	-

Normes et recommandations

Order Code	Full Product Name	Code de protection contre les chocs mécaniques	Protection contre les surtensions (mode commun/différentiel)
11679800	BDP794 LED53-4S/740 PSU II DS50 MK-WH GF	IK08	-
11680400	BDP794 LED52-4S/830 PSU II DS50 MK-WH GF	IK08	-
11681100	BDP794 LED53-4S/740 PSU II DS50 MK-WH GF	IK08	-
11682800	BDP794 LED42-4S/740 II DS50 MK-WH BK D9	IK09	-

Order Code	Full Product Name	Code de protection contre les chocs mécaniques	Protection contre les surtensions (mode commun/différentiel)
11688000	BDP794 LED42-4S/740 II DW10 MK-WH BK CLO	IK09	Surge protection level until 10 kV
11689700	BDP794 LED53-4S/740 II DW10 MK-WH BK CLO	IK09	Surge protection level until 10 kV
11690300	BDP794 LED63-4S/740 II DW10 MK-WH BK CLO	IK09	Surge protection level until 10 kV
11691000	BDP794 LED52-4S/830 II DW10 MK-WH GF BK	IK08	Surge protection level until 10 kV

Gestion et gradation

Order Code	Full Product Name	Intensité réglable
11679800	BDP794 LED53-4S/740 PSU II DS50 MK-WH GF	Non
11680400	BDP794 LED52-4S/830 PSU II DS50 MK-WH GF	Non
11681100	BDP794 LED53-4S/740 PSU II DS50 MK-WH GF	Non
11682800	BDP794 LED42-4S/740 II DS50 MK-WH BK D9	Oui

Order Code	Full Product Name	Intensité réglable
11688000	BDP794 LED42-4S/740 II DW10 MK-WH BK CLO	Non
11689700	BDP794 LED53-4S/740 II DW10 MK-WH BK CLO	Non
11690300	BDP794 LED63-4S/740 II DW10 MK-WH BK CLO	Non
11691000	BDP794 LED52-4S/830 II DW10 MK-WH GF BK	Non

Caractéristiques générales (1/2)

Order Code	Full Product Name	Faisceau du luminaire	Température de couleur	Cache optique/ type de l'objectif	Code famille de lampe
11679800	BDP794 LED53-4S/740 PSU II DS50 MK-WH GF	152° x 155°	740 blanc neutre	GF	LED53
11680400	BDP794 LED52-4S/830 PSU II DS50 MK-WH GF	152° x 155°	830 blanc chaud	GF	LED52
11681100	BDP794 LED53-4S/740 PSU II DS50 MK-WH GF	152° x 155°	740 blanc neutre	GF	LED53
11682800	BDP794 LED42-4S/740 II DS50 MK-WH BK D9	152° x 155°	740 blanc neutre	FG	LED42
11688000	BDP794 LED42-4S/740 II DW10 MK-WH BK CLO	52° - 7° x 151°	740 blanc neutre	FG	LED42

Order Code	Full Product Name	Faisceau du luminaire	Température de couleur	Cache optique/ type de l'objectif	Code famille de lampe
11689700	BDP794 LED53-4S/740 II DW10 MK-WH BK CLO	52° - 7° x 151°	740 blanc neutre	FG	LED53
11690300	BDP794 LED63-4S/740 II DW10 MK-WH BK CLO	52° - 7° x 151°	740 blanc neutre	FG	LED63
11691000	BDP794 LED52-4S/830 II DW10 MK-WH GF BK	52° - 7° x 151°	830 blanc chaud	GF	LED52

Caractéristiques générales (2/2)

Order Code	Full Product Name	Source lumineuse de substitution	Type d'optique
11679800	BDP794 LED53-4S/740 PSU II DS50 MK-WH GF	Non	Distribution symétrique 50
11680400	BDP794 LED52-4S/830 PSU II DS50 MK-WH GF	Non	Distribution symétrique 50
11681100	BDP794 LED53-4S/740 PSU II DS50 MK-WH GF	Non	Distribution symétrique 50
11682800	BDP794 LED42-4S/740 II DS50 MK-WH BK D9	Oui	Distribution symétrique 50

Order Code	Full Product Name	Source lumineuse de substitution	Type d'optique
11688000	BDP794 LED42-4S/740 II DW10 MK-WH BK CLO	Oui	Distribution extensive 10
11689700	BDP794 LED53-4S/740 II DW10 MK-WH BK CLO	Oui	Distribution extensive 10
11690300	BDP794 LED63-4S/740 II DW10 MK-WH BK CLO	Oui	Distribution extensive 10
11691000	BDP794 LED52-4S/830 II DW10 MK-WH GF BK	Oui	Distribution extensive 10

Performances Initiales (Conforme IEC)

Order Code	Full Product Name	Température de couleur proximale initiale	Température Indice de rendu des couleurs	Flux lumineux initial
11679800	BDP794 LED53-4S/740 PSU II DS50 MK-WH GF	4000 K	≥70	3348 lm

Order Code	Full Product Name	Température de couleur proximale initiale	Température Indice de rendu des couleurs	Flux lumineux initial
11680400	BDP794 LED52-4S/830 PSU II DS50 MK-WH GF	3000 K	≥80	3172 lm

Order Code	Full Product Name	Température de couleur proximale initiale	Température Indice de rendu des couleurs	Flux lumineux initial
11681100	BDP794 LED53-4S/740 PSU II DS50 MK-WH GF	4000 K	≥70	3348 lm
11682800	BDP794 LED42-4S/740 II DS50 MK-WH BK D9	4000 K	≥70	2898 lm
11688000	BDP794 LED42-4S/740 II DW10 MK-WH BK CLO	4000 K	≥70	2920 lm

Order Code	Full Product Name	Température de couleur proximale initiale	Température Indice de rendu des couleurs	Flux lumineux initial
11689700	BDP794 LED53-4S/740 II DW10 MK-WH BK CLO	4000 K	≥70	3577 lm
11690300	BDP794 LED63-4S/740 II DW10 MK-WH BK CLO	4000 K	≥70	4176 lm
11691000	BDP794 LED52-4S/830 II DW10 MK-WH GF BK	3000 K	≥80	3055 lm

