



TrueLine, empotrado, línea de luz auténtica: elegante, eficiencia energética garantizada y de conformidad con las normas de iluminación para oficinas

TrueLine, empotrado

Los arquitectos necesitan una solución de iluminación adecuada para la arquitectura interior de las instalaciones en las que trabajan. Optan por una línea de luz con un diseño elegante y altos niveles de iluminación. Los especificadores necesitan luminarias que les permitan ahorrar energía y ofrecer, al mismo tiempo, el nivel de luz adecuado de conformidad con las normas de iluminación para oficinas. El sistema TrueLine empotrado permite cumplir ambos requisitos. TrueLine también está disponible en una versión suspendida y adosable.

Beneficios

- Salida de la luz con máxima uniformidad
- Eficacia excepcional para una luminaria lineal
- Dimensiones de carcasa de la luminaria muy atractiva para los arquitectos

TrueLine, empotrado

Características

- Eficacia lumínica de por encima de 100 lm/W
- De conformidad con las normas de iluminación para oficinas
- Líneas individuales y continuas
- Disponible también en una versión suspendida
- Luz directa e indirecta
- Salida de la luz uniforme
- Preparada para el futuro: PoE

Aplicaciones

- Iluminación general para edificios de oficinas

Advertencias y seguridad

- El producto es IPX0 y, como tal, no está protegido contra el ingreso de agua; recomendamos encarecidamente que se compruebe adecuadamente el entorno en el que se vaya a instalar la luminaria.
- Si no se sigue el consejo anterior y entra agua en las luminarias, Philips/Signify no puede garantizar que no se produzcan fallos, y la garantía del producto quedará anulada.

Especificaciones

Tipo	SP530P (versión de iluminación directa que cumple con las normas para oficinas)	Alimentación	Versiones de 4000K conformes con normas para oficina (OC), 1130 y 1170mm:
	SP531P (versión de iluminación directa que no cumple con las normas para oficinas)		10 W (1500 lm directos)
	SP532P (versión de iluminación directa/indirecta que cumple con las normas para oficinas)		17,5 W (2500 lm directos)
	SP533P (versión de iluminación directa/indirecta que no cumple con las normas para oficinas)		24 W (3400 lm directos)
Fuente de luz	Módulo LED no sustituible		29 W (4000 lm directos)
			15,2 W (1500 lm directos, 660 lm indirectos, 2160 lm totales)
			25,5 W (2500 lm directos, 1100 lm indirectos, 3600 lm totales)
			35,5 W (3400 lm directos, 1550 lm indirectos, 4950 lm totales)
			42,5 W (4000 lm directos, 1850 lm indirectos, 5850 lm totales)
			No cumple con las normas para oficina (NOC), versiones de 1130 y 1170 mm, 4000 K:
			14,6 W (1500 lm directos)
			24,5 W (2500 lm directos)
			21 W (1500 lm directos, 940 lm indirectos, 2440 lm totales)
			36 W (2500 lm directos, 1600 lm indirectos, 4100 lm totales)
			Versiones de 4000 K conformes con normas para oficina (OC), 1410 y 1450mm:
			12,4 W (1900 lm directos)
			21,5 W (3100 lm directos)
			32 W (4300 lm directos)
			38,5 W (5000 lm directos)
			19,2 W (1900 lm directos, 1000 lm indirectos, 2900 lm totales)
			34 W (3100 lm directos, 1650 lm indirectos, 4750 lm totales)
			50 W (4300 lm directos, 2300 lm indirectos, 6600 lm totales)
			60 W (5000 lm directos, 2700 lm indirectos, 7700 lm totales)
			Versiones de 4000 K no conformes con normas para oficina (NOC), 1410 y 1450mm:
			17,8 W (1900 lm directos)
			32 W (3100 lm directos)
			29 W (1900 lm directos, 1400 lm indirectos, 3300 lm totales)
			51 W (3100 lm directos, 2300 lm indirectos, 5400 lm totales)

TrueLine, empotrado

Versiones de 3000 K conformes con normas para oficina (OC), 1130 y 1170mm:		útil mediana* de 50.000 h	
10,6 W (1500 lm directos)		Índice de fallos del equipo de control con una vida útil mediana de 50.000 h	5%
18,2 W (2500 lm directos)		Temperatura ambiente para rendimiento Tq	+25 °C
25,5 W (3400 lm directos)		Intervalo de temperaturas de funcionamiento	+10 °C a +40 °C
30,5 W (4000 lm directos)		Driver	Integrado
16 W (1500 lm directos, 660 lm indirectos, 2160 lm totales)		Suministro de datos/alimentación	PDS-60 24 V; alimentación para aplicaciones en interior y exterior
26,5 W (2500 lm directos, 1100 lm indirectos, 3600 lm totales)		Tensión de red	220-240V/50-60Hz
37,5 W (3400 lm directos, 1550 lm indirectos, 4950 lm totales)		Regulación	Compatible con muchos de los reguladores ELV comercializados
44,5 W (4000 lm directos, 1850 lm indirectos, 5850 lm totales)		Entrada del sistema de control	0-16 V, DALI
Versiones de 3000 K no conformes con normas para oficina (NOC), 1130 y 1170 mm:		Opciones	Batería central
15,6 W (1500 lm directos)		Material	Carcasa: aluminio anodizado Caja del driver: acero Cierre: PMMA o policarbonato
26 W (2500 lm directos)		Color	Aluminio (ALU)
22 W (1500 lm directos, 940 lm indirectos, 2440 lm totales)		Cubierta óptica	Conforme con las normas para oficina: PMMA, semitransparente No cumple la normativa para oficinas: policarbonato, opal
38,5 W (2500 lm directos, 1600 lm indirectos, 4100 lm totales)		Conexión	Conector push-in (PI) o con retenedor (PIP)
Versiones de 3000 K conformes con normas para oficina (OC), 1410 y 1450mm:		Mantenimiento	Módulo óptico sustituible, no requiere limpieza interna
13 W (1900 lm directos)		Instalación	Fijación mediante anclajes Individual o en línea; montaje suspendido con tres opciones distintas:
23 W (3100 lm directos)			SM2 (una bolsa de 2 cables, un conector Reutlinger para el lado del techo, un remate de techo)
34 W (4300 lm directos)			SW2 (una bolsa de 2 cables, uno (para LF1) o dos (para BV/LE1) conectores Reutlinger, una herramienta para fijar el perfil de alineación (para LF1))
40,5 W (5000 lm directos)			SMTT (una bolsa de 2 cables, uno (para LF1) o dos (para BV/LE1) clips para techo de perfilera, uno (para LF1) o dos (para BV/LE1) conectores Reutlinger, una herramienta para fijar el perfil de alineación (para LF1))
20 W (1900 lm directos, 1000 lm indirectos, 2900 lm totales)			Posibilidad de intercableado
36 W (3100 lm directos, 1650 lm indirectos, 4750 lm totales)		Comentarios	Conjunto de suspensión suministrado con la luminaria
53 W (4300 lm directos, 2300 lm indirectos, 6600 lm totales)			
64 W (5000 lm directos, 2700 lm indirectos, 7700 lm totales)			
Versiones de 3000 K no conformes con normas para oficina (NOC), 1410 y 1450mm:			
18,8 W (1900 lm directos)			
34 W (3100 lm directos)			
31 W (1900 lm directos, 1400 lm indirectos, 3300 lm totales)			
55 W (3100 lm directos, 2300 lm indirectos, 5400 lm totales)			
Ángulo del haz	80° (cumple la normativa para oficinas), 110° (no cumple la normativa para oficinas)		
Flujo luminoso	De 1500 a 7700 lm (4000 K)		
Temperatura de color correlacionada	3000 o 4000 K		
Índice de reproducción cromática	>80		
Mantenimiento lumínico con una vida	L85		

TrueLine, empotrado

Versions



TrueLine Recessed Standalone Asym



RC530B



RC530B



TrueLine Recessed Line OC

Detalles del producto

TrueLine_recessed-
RC530B_PCV_L1130-DP.tif



TrueLine-
RC530_RC531_RC534B_VPC-
DPP.tif



TrueLine-
RC530_RC531_RC534B_VPC_PI5-
DPP.tif



TrueLine-
RC530_RC531_RC532_RC533B_P
CV-1DPP.tif



TrueLine, empotrado

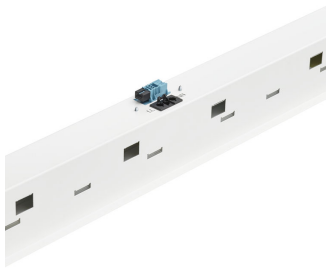
Detalles del producto



TrueLine-
RC530_RC531_RC532_RC533B_P
CV-2DPP.tif



TrueLine-
RC532_RC533B_ELP3-1DPP.tif



TrueLine-
RC532_RC533B_ELP3-2DPP.tif



TrueLine-
RC534B_SM534C_SP534P-DPP.tif

Accesorios



Ordercode 87480699

Condiciones de aplicación

Rango de temperatura ambiente	+10 °C a +40 °C
Nivel máximo de regulación	1%
Apta para encendidos y apagados aleatorios	No

Aprobación y aplicación

Índice de protección frente a choque mecánico	IK02
Código de protección de entrada	IP20

Controles y regulación

Regulable	Si
-----------	----

Operativos y eléctricos

Tensión de entrada	220-240 V
--------------------	-----------

Información general

Marca CE	Marcado CE
Clase de protección IEC	Seguridad clase I
Driver incluido	Si
Certificado ENEC	Marcado ENEC
Marca de inflamabilidad	F
Test del hilo incandescente	Temperatura 650 °C, duración 5 s
Fuente de luz sustituible	No
Número de unidades de equipo	1
Tipo de óptica	No

Rendimiento inicial (conforme con IEC)

Índice corr. Temperatura de color	4000 K
Tolerancia de flujo lumínico	+/-10%

Mecánicos y de carcasa

Color	Blanco RAL 9003
-------	-----------------

Información general (1/2)

Order Code	Full Product Name	Ángulo del haz de fuente de luz	Tipo lente/cubierta óptica	Código familia de Equipo lámparas
96404700	RC531B LED15S/940 PSD W8L120 VPC PI5 IP	-	PM	- LED15S
96411500	RC530B LED40S/940 PSD W8L120 VPC ACL PI5	-	PM	- LED40S
96413900	RC532B LED25S/940 PSD W8L113 PCV PI5	-	PM	- LED25S
96417700	RC530B LED50S/940 PSD W8L150 VPC PI5 IP	-	PM	- LED50S
96422100	RC530B LED43S/940 PSD W8L150 VPC PI5 IP	-	PM	- LED43S
96425200	RC532B LED25S/940 PSD W8L113 VPC PI5	-	PM	- LED25S
96424500	RC534B LED40S/940 PSD W8L120 VPC PI5 IP	-	PM	- LED40S
96573000	RC530B LED43S/940 W8L145 PCV ELP3 PI6	-°	-	- -
96576100	RC530B LED50S/940 W8L145 PCV ELP3 PI6	-°	-	- -
96579200	RC531B LED19S/940 W8L145 PCV ELP3 PI6	-°	-	- -
96582200	RC531B LED31S/940 W8L145 PCV ELP3 PI6	-°	-	- -
96574700	RC530B LED43S/940 W8L150 VPC ELP3 PI6	-°	-	- -
96577800	RC530B LED50S/940 W8L150 VPC ELP3 PI6	-°	-	- -
96580800	RC531B LED19S/940 W8L150 VPC ELP3 PI6	-°	-	- -
96583900	RC531B LED31S/940 W8L150 VPC ELP3 PI6	-°	-	- -
96585300	RC532B LED19S/940 W8L145 VPC ELP3 W	-°	-	- -
96586000	RC532B LED31S/940 W8L145 VPC ELP3 W	-°	-	- -
96587700	RC532B LED43S/940 W8L145 VPC ELP3 W	-°	-	- -
96588400	RC532B LED50S/940 W8L145 VPC ELP3 W	-°	-	- -
96589100	RC533B LED19S/940 W8L145 VPC ELP3 W	-°	-	- -
96590700	RC533B LED31S/940 W8L145 VPC ELP3 W	-°	-	- -

Información general (2/2)

Order Code	Full Product Name	Número de fuentes de luz	Código de gama de producto
96404700	RC531B LED15S/940 PSD W8L120 VPC PI5 IP	1	RC531B
96411500	RC530B LED40S/940 PSD W8L120 VPC ACL PI5	1	RC530B
96413900	RC532B LED25S/940 PSD W8L113 PCV PI5	1	RC532B
96417700	RC530B LED50S/940 PSD W8L150 VPC PI5 IP	1	RC530B
96422100	RC530B LED43S/940 PSD W8L150 VPC PI5 IP	1	RC530B
96425200	RC532B LED25S/940 PSD W8L113 VPC PI5	1	RC532B
96424500	RC534B LED40S/940 PSD W8L120 VPC PI5 IP	1	RC534B
96573000	RC530B LED43S/940 W8L145 PCV ELP3 PI6	-	RC530B
96576100	RC530B LED50S/940 W8L145 PCV ELP3 PI6	-	RC530B

Order Code	Full Product Name	Número de fuentes de luz	Código de gama de producto
96579200	RC531B LED19S/940 W8L145 PCV ELP3 PI6	-	RC531B
96582200	RC531B LED31S/940 W8L145 PCV ELP3 PI6	-	RC531B
96574700	RC530B LED43S/940 W8L150 VPC ELP3 PI6	-	RC530B
96577800	RC530B LED50S/940 W8L150 VPC ELP3 PI6	-	RC530B
96580800	RC531B LED19S/940 W8L150 VPC ELP3 PI6	-	RC531B
96583900	RC531B LED31S/940 W8L150 VPC ELP3 PI6	-	RC531B
96585300	RC532B LED19S/940 W8L145 VPC ELP3 W	-	RC532B
96586000	RC532B LED31S/940 W8L145 VPC ELP3 W	-	RC532B
96587700	RC532B LED43S/940 W8L145 VPC ELP3 W	-	RC532B
96588400	RC532B LED50S/940 W8L145 VPC ELP3 W	-	RC532B
96589100	RC533B LED19S/940 W8L145 VPC ELP3 W	-	RC533B
96590700	RC533B LED31S/940 W8L145 VPC ELP3 W	-	RC533B

Rendimiento inicial (conforme con IEC) (1/2)

Order Code	Full Product Name	Cromacidad inicial	Índice de reproducción cromática	Eficacia de la luminaria LED inicial	Flujo lumínico inicial
96404700	RC531B LED15S/940 PSD W8L120 VPC PI5 IP	(0.38, 0.38)	≥90	107 lm/W	1500 lm
96411500	RC530B LED40S/940 PSD W8L120 VPC ACL PI5	(0.38, 0.38)	≥90	143 lm/W	4000 lm
96413900	RC532B LED25S/940 PSD W8L113 PCV PI5	(0.38, 0.38)	≥90	135 lm/W	2500 lm
96417700	RC530B LED50S/940 PSD W8L150 VPC PI5 IP	(0.38, 0.38)	≥90	147 lm/W	5000 lm
96422100	RC530B LED43S/940 PSD W8L150 VPC PI5 IP	(0.38, 0.38)	≥90	152 lm/W	4300 lm
96425200	RC532B LED25S/940 PSD W8L113 VPC PI5	(0.38, 0.38)	≥90	135 lm/W	2500 lm
96424500	RC534B LED40S/940 PSD W8L120 VPC PI5 IP	(0.38, 0.38)	≥90	118 lm/W	4000 lm

Order Code	Full Product Name	Cromacidad inicial	Índice de reproducción cromática	Eficacia de la luminaria LED inicial	Flujo lumínico inicial
96404700	RC531B LED15S/940 PSD W8L120 VPC PI5 IP	-	90	107 lm/W	1500 lm
96573000	RC530B LED43S/940 W8L145 PCV ELP3 PI6	-	90	136 lm/W	4300 lm
96576100	RC530B LED50S/940 W8L145 PCV ELP3 PI6	-	90	135 lm/W	5000 lm
96579200	RC531B LED19S/940 W8L145 PCV ELP3 PI6	-	90	90 lm/W	1900 lm
96582200	RC531B LED31S/940 W8L145 PCV ELP3 PI6	-	90	98 lm/W	3100 lm
96574700	RC530B LED43S/940 W8L150 VPC ELP3 PI6	-	90	136 lm/W	4300 lm
96577800	RC530B LED50S/940 W8L150 VPC ELP3 PI6	-	90	135 lm/W	5000 lm

TrueLine, empotrado

Order Code	Full Product Name	Cromacidad inicial	Índice de reproducción cromática	Eficacia de la luminaria LED inicial	Flujo lumínico inicial
96580800	RC531B LED19S/940 W8L150 VPC ELP3 PI6	-	90	90 lm/W	1900 lm
96583900	RC531B LED31S/940 W8L150 VPC ELP3 PI6	-	90	98 lm/W	3100 lm
96585300	RC532B LED19S/940 W8L145 VPC ELP3 W	-	90	111 lm/W	1900 lm
96586000	RC532B LED31S/940 W8L145 VPC ELP3 W	-	90	139 lm/W	3100 lm
96587700	RC532B LED43S/940	-	90	136 lm/W	4300 lm

Order Code	Full Product Name	Cromacidad inicial	Índice de reproducción cromática	Eficacia de la luminaria LED inicial	Flujo lumínico inicial
	W8L145 VPC ELP3 W				
96588400	RC532B LED50S/940 W8L145 VPC ELP3 W	-	90	135 lm/W	5000 lm
96589100	RC533B LED19S/940 W8L145 VPC ELP3 W	-	90	90 lm/W	1900 lm
96590700	RC533B LED31S/940 W8L145 VPC ELP3 W	-	90	98 lm/W	3100 lm

Rendimiento inicial (conforme con IEC) (2/2)

Order Code	Full Product Name	Potencia de entrada inicial
96404700	RC531B LED15S/940 PSD W8L120 VPC PI5 IP	14 W
96411500	RC530B LED40S/940 PSD W8L120 VPC ACL PI5	28 W
96413900	RC532B LED25S/940 PSD W8L113 PCV PI5	18.5 W
96417700	RC530B LED50S/940 PSD W8L150 VPC PI5 IP	33.9 W
96422100	RC530B LED43S/940 PSD W8L150 VPC PI5 IP	28.3 W
96425200	RC532B LED25S/940 PSD W8L113 VPC PI5	18.5 W
96424500	RC534B LED40S/940 PSD W8L120 VPC PI5 IP	34 W
96573000	RC530B LED43S/940 W8L145 PCV ELP3 PI6	31.5 W
96576100	RC530B LED50S/940 W8L145 PCV ELP3 PI6	37 W
96579200	RC531B LED19S/940 W8L145 PCV ELP3 PI6	21 W
96582200	RC531B LED31S/940 W8L145 PCV ELP3 PI6	31.5 W

Order Code	Full Product Name	Potencia de entrada inicial
96574700	RC530B LED43S/940 W8L150 VPC ELP3 PI6	31.5 W
96577800	RC530B LED50S/940 W8L150 VPC ELP3 PI6	37 W
96580800	RC531B LED19S/940 W8L150 VPC ELP3 PI6	21 W
96583900	RC531B LED31S/940 W8L150 VPC ELP3 PI6	31.5 W
96585300	RC532B LED19S/940 W8L145 VPC ELP3 W	17 W
96586000	RC532B LED31S/940 W8L145 VPC ELP3 W	24 W
96587700	RC532B LED43S/940 W8L145 VPC ELP3 W	31.5 W
96588400	RC532B LED50S/940 W8L145 VPC ELP3 W	37 W
96589100	RC533B LED19S/940 W8L145 VPC ELP3 W	21 W
96590700	RC533B LED31S/940 W8L145 VPC ELP3 W	31.5 W

Mecánicos y de carcasa

Order Code	Full Product Name	Geometría
96404700	RC531B LED15S/940 PSD W8L120 VPC PI5 IP	-
96411500	RC530B LED40S/940 PSD W8L120 VPC ACL PI5	-
96413900	RC532B LED25S/940 PSD W8L113 PCV PI5	Ancho 0,08 m, longitud 1,13 m
96417700	RC530B LED50S/940 PSD W8L150 VPC PI5 IP	-
96422100	RC530B LED43S/940 PSD W8L150 VPC PI5 IP	-
96425200	RC532B LED25S/940 PSD W8L113 VPC PI5	-
96424500	RC534B LED40S/940 PSD W8L120 VPC PI5 IP	-
96573000	RC530B LED43S/940 W8L145 PCV ELP3 PI6	-
96576100	RC530B LED50S/940 W8L145 PCV ELP3 PI6	-

Order Code	Full Product Name	Geometría
96579200	RC531B LED19S/940 W8L145 PCV ELP3 PI6	-
96582200	RC531B LED31S/940 W8L145 PCV ELP3 PI6	-
96574700	RC530B LED43S/940 W8L150 VPC ELP3 PI6	-
96577800	RC530B LED50S/940 W8L150 VPC ELP3 PI6	-
96580800	RC531B LED19S/940 W8L150 VPC ELP3 PI6	-
96583900	RC531B LED31S/940 W8L150 VPC ELP3 PI6	-
96585300	RC532B LED19S/940 W8L145 VPC ELP3 W	-
96586000	RC532B LED31S/940 W8L145 VPC ELP3 W	-
96587700	RC532B LED43S/940 W8L145 VPC ELP3 W	-
96588400	RC532B LED50S/940 W8L145 VPC ELP3 W	-

TrueLine, empotrado

Order Code	Full Product Name	Geometría
96589100	RC533B LED19S/940 W8L145 VPC ELP3 W	-

Order Code	Full Product Name	Geometría
96590700	RC533B LED31S/940 W8L145 VPC ELP3 W	-

