



TrueLine a incasso - Una vera linea di luce - Elegante, efficiente e conforme alle norme di illuminazione per uffici

TrueLine, a incasso

Gli architetti hanno bisogno di una soluzione di illuminazione che si abbini all'architettura interna della proprietà su cui stanno lavorando. Desiderano una linea di luce dal design elegante e livelli di illuminazione molto elevati. I prescrittori hanno bisogno di apparecchi per illuminazione che consentano loro di risparmiare energia e allo stesso tempo di garantire il giusto livello di luce, in conformità alle norme per uffici. L'apparecchio a incasso TrueLine soddisfa i requisiti di entrambe le parti. TrueLine è disponibile anche nelle versioni con montaggio a sospensione e a plafone.

Vantaggi

Caratteristiche

Applicazione

Warnings and safety

Specifiche

TrueLine, a incasso

Tipo	RC530B (versione indipendente conforme alle norme per uffici)
	RC531B (versione indipendente non conforme alle norme per uffici)
	RC532B (versione fila continua conforme alle norme per uffici)
	RC533B (versione fila continua non conforme alle norme per uffici)
Tipo di controsoffitto	Controsoffitto con profilo a T a vista
	Controsoffitto in cartongesso
Sorgente luminosa	Modulo LED non sostituibile
Potenza	Versioni conformi alle norme per uffici (OC) 1.130 e 1.170 mm, 4.000 K:
	10W (1.500lm)
	17,5W (2.500lm)
	24W (3.400lm)
	29 W (4.000 lm)
	Versioni non conformi alle norme per uffici (NOC) 1.130 e 1.170mm, 4.000K:
	27W (2.500lm)
	14,6W (diretta 1.500lm)
	24,5W (diretta 2.500lm)
	Versioni conformi alle norme per uffici (OC) 1.410 e 1.450 mm, 4.000 K:
	12,4 W (diretta 1.900lm)
	21,5W (diretta 3.100lm)
	32W (diretta 4.300lm)
	38,5W (diretta 5.000lm)
	Versioni non conformi alle norme per uffici (NOC) 1.410 e 1.450 mm, 4.000 K:
	17,8W (diretta 1.900lm)
	32W (diretta 3.100lm)
	Versioni conformi alle norme per uffici (OC) 1.130 e 1.170 mm, 3.000 K:
	10,6W (diretta 1.500lm)
	18,2W (diretta 2.500lm)
	25,5 W (diretta 3.400 lm)
	30,5W (diretta 4.000 lm)
	Versioni non conformi alle norme per uffici (NOC) 1.130 e 1.170 mm, 3.000 K:
	15,6 W (diretta 1.500 lm)
	26 W (diretta 2.500 lm)
	Versioni conformi alle norme per uffici (OC) 1.410 e 1.450 mm, 3.000 K:
	13W (diretta 1.900 lm)
23W (diretta 3.100lm)	
34W (diretta 4.300lm)	
40,5W (diretta 5.000lm)	

Angolo del fascio	80° (OC), 110° (NOC)
Flusso luminoso	Da 2.500 a 4.000 lm (4.000 K)
Temperatura del colore correlata	3.000 o 4.000 K
Indice di resa cromatica	80
Vita utile media L70B50	70.000 ore
Vita utile media L80B50	50.000 ore
Vita utile media L90B50	25.000 ore
Frequenza di guasto driver	1% per 5.000 ore
Temperatura ambiente media	+25 °C
Intervallo temperatura operativa	Da +10 a +40 °C
Driver	Integrato
Alimentazione/dati	PDS-60 24 V; alimentazione per applicazioni per interni ed esterni
Tensione di rete	220-240 V / 50-60 Hz
Regolazione del flusso	Compatibile con molti dimmer ELV disponibili in commercio
Ingresso sistema di controllo	0-16 V, DALI
Opzioni	Batteria centrale
Materiale	Corpo: acciaio
	Scatola driver: acciaio
	Copertura: PMMA o policarbonato
Colore	Bianco (RAL 9003)
Copertura ottica	Versione conforme alle norme per uffici: PMMA, semitrasparente
	Versione non conforme alle norme per uffici: policarbonato, opale
Connessione	Connettore push-in 5 poli
	Connettore push-in 7 poli
	Connettore Wieland a 3 poli e controllo del segnale a 2 poli
	Connettore Wieland a 3 poli e 2 x controllo del segnale a 2 poli
Manutenzione	Modulo ottico sostituibile, pulizia interna non necessaria
Installazione	Controsoffiti a vista: ad appoggio, senza staffe
	Possibilità di collegamento elettrico passante
Accessori	Attacchi terminali per moduli in linea RC530Z EP WH

TrueLine, a incasso

Versions



Trueline a incasso RC530B -
Apparecchio per illuminazione
indipendente, versione conforme
alle norme per uffici, 1,2 m

TrueLine Recessed Standalone
Asym



RC530B

RC530B



TrueLine Recessed Line OC



TrueLine Recessed Line Asym -
LED Module, system flux 3400 lm
- 1130 mm

Trueline a incasso RC532B -
Apparecchio per illuminazione per
fila continua, versione conforme
alle norme per uffici, 1,2 m



TrueLine, a incasso

Dati del prodotto

TrueLine_recessed-
RC530B_PCV_L1130-DP.tif



TrueLine-
RC530_RC531_RC534B_VPC-
DPP.tif



TrueLine-
RC530_RC531B_W_VPC-DPP.tif



TrueLine-
RC530_RC531_RC534B_VPC_PI5-
DPP.tif



TrueLine-
RC530_RC531_RC532_RC533B_P
CV-1DPP.tif



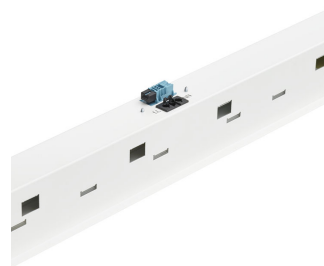
TrueLine-
RC530_RC531_RC532_RC533B_P
CV-2DPP.tif



TrueLine-
RC532_RC533B_ELP3-1DPP.tif



TrueLine-
RC532_RC533B_ELP3-2DPP.tif



TrueLine, a incasso

Dati del prodotto

TrueLine-
RC534B_SM534C_SP534P-DPP.tif



Accessori

Ordercode 87480699



Condizioni di applicazione

Intervallo temperatura ambiente	Da +10 a +40 °C
Livello regolazione massimo	1%
Adatto per accensione casuale	No

Approvazione e applicazione

Codice protezione impatti meccanici	IK02
Codice di protezione ingresso	IP20

Controlli e regolazione del flusso

Regolabile	Si
------------	----

Funzionamento e parte elettrica

Tensione in ingresso	220 to 240 V
----------------------	--------------

Informazioni generali

Marchio CE	CE mark
Classe di protezione IEC	Classe di isolamento I
Driver incluso	Si
Marchio ENEC	ENEC mark
Marchio di infiammabilità	F
Test filo incandescente	Temperatura 650 °C, durata 5 s
Sorgente luminosa sostituibile	No
Numero di unità elettriche	1 unit
Tipo di ottica	No

Rendimento iniziale (conformità IEC)

Tolleranza flusso luminoso	+/-10%
----------------------------	--------

Meccanica e corpo

Colore	Bianco RAL 9003
--------	-----------------

Informazioni generali (1/2)

Order Code	Full Product Name	Angolo del fascio della sorgente luminosa	Tipo copertura ottica/lenti	Unità elettrica/alimentatore	Codice famiglia lampada
96399600	RC530B LED31S/940 PSD W8L141 PCV PI5	-	PM	-	LED31S
96403000	RC530B LED19S/940 PSD W8L141 PCV PI5	-	PM	-	LED19S
96404700	RC531B LED15S/940 PSD W8L120 VPC PI5 IP	-	PM	-	LED15S
96407800	RC532B LED15S/940 PSD W8L113 PCV PI5	-	PM	-	LED15S
96408500	RC531B LED15S/930 PSD W8L120 VPC PI5 IP	-	PM	-	LED15S
96410800	RC531B LED15S/940 PSD W8L113 PCV PI5	-	PM	-	LED19S
96411500	RC530B LED40S/940 PSD W8L120 VPC ACL PI5	-	PM	-	LED40S
96412200	RC530B LED34S/940 PSD W8L113 PCV PI5	-	PM	-	LED34S
96413900	RC532B LED25S/940 PSD W8L113 PCV PI5	-	PM	-	LED25S
96414600	RC533B LED15S/940 PSD W8L113 PCV PI5	-	PM	-	LED15S
96417700	RC530B LED50S/940 PSD W8L150 VPC PI5 IP	-	PM	-	LED50S
96418400	RC532B LED19S/940 PSD W8L141 PCV PI5	-	PM	-	LED19S
96419100	RC530B LED43S/940 PSD W8L141 PCV PI5	-	PM	-	LED43S
96420700	RC531B LED19S/930 PSD W8L150 VPC PI5 IP	-	PM	-	LED19S
96422100	RC530B LED43S/940 PSD W8L150 VPC PI5 IP	-	PM	-	LED43S
96423800	RC531B LED31S/940 PSD W8L141 PCV PI5	- °	-	-	LED31S
96425200	RC532B LED25S/940 PSD W8L113 VPC PI5	-	PM	-	LED25S
96426900	RC530B LED15S/940 PSD W8L113 PCV PI5	-	PM	-	LED15S
96429000	RC530B LED34S/930 PSD W8L120 VPC PI5 IP	-	PM	-	LED34S
96433700	RC531B LED15S/930 PSD W8L113 PCV PI5	-	PM	-	LED15S
96656000	RC533B LED31S/940 PSD W8L141 PCV PI5	- °	-	-	-
96424500	RC534B LED40S/940 PSD W8L120 VPC PI5 IP	-	PM	-	LED40S
96618800	RC534B LED50S/940 PSD W8L141 PCV PI5	- °	-	-	-
96576100	RC530B LED50S/940 W8L145 PCV ELP3 PI6	- °	-	-	-

Order Code	Full Product Name	Angolo del fascio della sorgente luminosa	Tipo copertura ottica/lenti	Unità elettrica/alimentatore	Codice famiglia lampada
96579200	RC531B LED19S/940 W8L145 PCV ELP3 PI6	- °	-	-	-
96582200	RC531B LED31S/940 W8L145 PCV ELP3 PI6	- °	-	-	-
96577800	RC530B LED50S/940 W8L150 VPC ELP3 PI6	- °	-	-	-
96578500	RC530B LED50S/940 W8L150 VPC ELP3 W	- °	-	-	-
96580800	RC531B LED19S/940 W8L150 VPC ELP3 PI6	- °	-	-	-
96581500	RC531B LED19S/940 W8L150 VPC ELP3 W	- °	-	-	-
96583900	RC531B LED31S/940 W8L150 VPC ELP3 PI6	- °	-	-	-
96584600	RC531B LED31S/940 W8L150 VPC ELP3 W	- °	-	-	-
96585300	RC532B LED19S/940 W8L145 VPC ELP3 W	- °	-	-	-
96586000	RC532B LED31S/940 W8L145 VPC ELP3 W	- °	-	-	-
96588400	RC532B LED50S/940 W8L145 VPC ELP3 W	- °	-	-	-
96589100	RC533B LED19S/940 W8L145 VPC ELP3 W	- °	-	-	-
96590700	RC533B LED31S/940 W8L145 VPC ELP3 W	- °	-	-	-
96616400	RC532B LED31S/940 PSD W8L141 PCV PI5	- °	-	-	-
96617100	RC532B LED43S/940 PSD W8L141 PCV PI5	- °	-	-	-
96619500	RC535B LED50S/940 PSD W8L141 PCV PI5	- °	-	-	-

Informazioni generali (2/2)

Order Code	Full Product Name	Numero di sorgenti luminose	Codice famiglia prodotto	Order Code	Full Product Name	Numero di sorgenti luminose	Codice famiglia prodotto
96399600	RC530B LED31S/940 PSD W8L141 PCV PI5	1	RC530B	96413900	RC532B LED25S/940 PSD W8L113 PCV PI5	1	RC532B
96403000	RC530B LED19S/940 PSD W8L141 PCV PI5	1	RC530B	96414600	RC533B LED15S/940 PSD W8L113 PCV PI5	1	RC533B
96404700	RC531B LED15S/940 PSD W8L120 VPC PI5 IP	1	RC531B	96417700	RC530B LED50S/940 PSD W8L150 VPC PI5 IP	1	RC530B
96407800	RC532B LED15S/940 PSD W8L113 PCV PI5	1	RC532B	96418400	RC532B LED19S/940 PSD W8L141 PCV PI5	1	RC532B
96408500	RC531B LED15S/930 PSD W8L120 VPC PI5 IP	1	RC531B	96419100	RC530B LED43S/940 PSD W8L141 PCV PI5	1	RC530B
96410800	RC531B LED15S/940 PSD W8L113 PCV PI5	1	RC531B	96420700	RC531B LED19S/930 PSD W8L150 VPC PI5 IP	1	RC531B
96411500	RC530B LED40S/940 PSD W8L120 VPC ACL PI5	1	RC530B	96422100	RC530B LED43S/940 PSD W8L150 VPC PI5 IP	1	RC530B
96412200	RC530B LED34S/940 PSD W8L113 PCV PI5	1	RC530B	96423800	RC531B LED31S/940 PSD W8L141 PCV PI5	-	RC531B

Order Code	Full Product Name	Numero di sorgenti luminose	Codice famiglia prodotto
96425200	RC532B LED25S/940 PSD W8L113 VPC PI5	1	RC532B
96426900	RC530B LED15S/940 PSD W8L113 PCV PI5	1	RC530B
96429000	RC530B LED34S/930 PSD W8L120 VPC PI5 IP	1	RC530B
96433700	RC531B LED15S/930 PSD W8L113 PCV PI5	1	RC531B
96656000	RC533B LED31S/940 PSD W8L141 PCV PI5	-	RC533B
96424500	RC534B LED40S/940 PSD W8L120 VPC PI5 IP	1	RC534B
96618800	RC534B LED50S/940 PSD W8L141 PCV PI5	-	RC534B
96576100	RC530B LED50S/940 W8L145 PCV ELP3 PI6	-	RC530B
96579200	RC531B LED19S/940 W8L145 PCV ELP3 PI6	-	RC531B
96582200	RC531B LED31S/940 W8L145 PCV ELP3 PI6	-	RC531B
96577800	RC530B LED50S/940 W8L150 VPC ELP3 PI6	-	RC530B

Order Code	Full Product Name	Numero di sorgenti luminose	Codice famiglia prodotto
96578500	RC530B LED50S/940 W8L150 VPC ELP3 W	-	RC530B
96580800	RC531B LED19S/940 W8L150 VPC ELP3 PI6	-	RC531B
96581500	RC531B LED19S/940 W8L150 VPC ELP3 W	-	RC531B
96583900	RC531B LED31S/940 W8L150 VPC ELP3 PI6	-	RC531B
96584600	RC531B LED31S/940 W8L150 VPC ELP3 W	-	RC531B
96585300	RC532B LED19S/940 W8L145 VPC ELP3 W	-	RC532B
96586000	RC532B LED31S/940 W8L145 VPC ELP3 W	-	RC532B
96588400	RC532B LED50S/940 W8L145 VPC ELP3 W	-	RC532B
96589100	RC533B LED19S/940 W8L145 VPC ELP3 W	-	RC533B
96590700	RC533B LED31S/940 W8L145 VPC ELP3 W	-	RC533B
96616400	RC532B LED31S/940 PSD W8L141 PCV PI5	-	RC532B
96617100	RC532B LED43S/940 PSD W8L141 PCV PI5	-	RC532B
96619500	RC535B LED50S/940 PSD W8L141 PCV PI5	-	RC535B

Rendimento iniziale (conformità IEC) (1/2)

Order Code	Full Product Name	Cromaticità iniziale	Indice Temperatura di colore correlata	Indice di resa dei colori	Efficienza iniziale apparecchio LED
96399600	RC530B LED31S/940 PSD W8L141 PCV PI5	(0.38, 0.38)	4000 K	≥90	148 lm/W
96403000	RC530B LED19S/940 PSD W8L141 PCV PI5	(0.38, 0.38)	4000 K	≥90	144 lm/W
96404700	RC531B LED15S/940 PSD W8L120 VPC PI5 IP	(0.38, 0.38)	4000 K	≥90	107 lm/W
96407800	RC532B LED15S/940 PSD W8L113 PCV PI5	(0.38, 0.38)	4000 K	≥90	136 lm/W
96408500	RC531B LED15S/930 PSD W8L120 VPC PI5 IP	(0.38, 0.38)	3000 K	≥90	99 lm/W
96410800	RC531B LED15S/940 PSD W8L113 PCV PI5	(0.38, 0.38)	4000 K	≥90	107 lm/W
96411500	RC530B LED40S/940	(0.38, 0.38)	4000 K	≥90	143 lm/W

Order Code	Full Product Name	Cromaticità iniziale	Indice Temperatura di colore correlata	Indice di resa dei colori	Efficienza iniziale apparecchio LED
96412200	RC530B LED34S/940 PSD W8L113 PCV PI5	(0.38, 0.38)	4000 K	≥90	145 lm/W
96413900	RC532B LED25S/940 PSD W8L113 PCV PI5	(0.38, 0.38)	4000 K	≥90	135 lm/W
96414600	RC533B LED15S/940 PSD W8L113 PCV PI5	(0.38, 0.38)	4000 K	≥90	107 lm/W
96417700	RC530B LED50S/940 PSD W8L150 VPC PI5 IP	(0.38, 0.38)	4000 K	≥90	147 lm/W
96418400	RC532B LED19S/940 PSD W8L141 PCV PI5	(0.38, 0.38)	4000 K	≥90	144 lm/W
96419100	RC530B LED43S/940 PSD W8L141 PCV PI5	(0.38, 0.38)	4000 K	≥90	152 lm/W

TrueLine, a incasso

Order Code	Full Product Name	Cromaticità iniziale	Indice Temperatura di colore correlata	Indice di resa dei colori	Efficienza iniziale apparecchio LED
96420700	RC531B LED19S/930 PSD W8L150 VPC PI5 IP	(0.38, 0.38) SDCM <3	3000 K	≥90	98 lm/W
96422100	RC530B LED43S/940 PSD W8L150 VPC PI5 IP	(0.38, 0.38) SDCM <3	4000 K	≥90	152 lm/W
96423800	RC531B LED31S/940 PSD W8L141 PCV PI5	(0.38, 0.38) SDCM <3	4000 K	≥90	111 lm/W
96425200	RC532B LED25S/940 PSD W8L113 VPC PI5	(0.38, 0.38) SDCM <3	4000 K	≥90	135 lm/W
96426900	RC530B LED15S/940 PSD W8L113 PCV PI5	(0.38, 0.38) SDCM <3	4000 K	≥90	136 lm/W
96429000	RC530B LED34S/930 PSD W8L120 VPC PI5 IP	(0.38, 0.38) SDCM <3	3000 K	≥90	137 lm/W
96433700	RC531B LED15S/930 PSD W8L113 PCV PI5	(0.38, 0.38) SDCM <3	3000 K	≥90	99 lm/W
96656000	RC533B LED31S/940 PSD W8L141 PCV PI5	(0.38, 0.38) SDCM <3	4000 K	≥90	111 lm/W
96424500	RC534B LED40S/940 PSD W8L120 VPC PI5 IP	(0.38, 0.38) SDCM <3	4000 K	≥90	118 lm/W
96618800	RC534B LED50S/940 PSD W8L141 PCV PI5	(0.38, 0.38) SDCM <3	4000 K	≥90	122 lm/W
96576100	RC530B LED50S/940 W8L145 PCV ELP3 PI6	-	4000 K	90	135 lm/W
96579200	RC531B LED19S/940 W8L145 PCV ELP3 PI6	-	4000 K	90	90 lm/W

Order Code	Full Product Name	Cromaticità iniziale	Indice Temperatura di colore correlata	Indice di resa dei colori	Efficienza iniziale apparecchio LED
96582200	RC531B LED31S/940 W8L145 PCV ELP3 PI6	-	4000 K	90	98 lm/W
96577800	RC530B LED50S/940 W8L150 VPC ELP3 PI6	-	4000 K	90	135 lm/W
96578500	RC530B LED50S/940 W8L150 VPC ELP3 W	-	4000 K	90	135 lm/W
96580800	RC531B LED19S/940 W8L150 VPC ELP3 PI6	-	4000 K	90	90 lm/W
96581500	RC531B LED19S/940 W8L150 VPC ELP3 W	-	4000 K	90	90 lm/W
96583900	RC531B LED31S/940 W8L150 VPC ELP3 PI6	-	4000 K	90	98 lm/W
96584600	RC531B LED31S/940 W8L150 VPC ELP3 W	-	4000 K	90	98 lm/W
96585300	RC532B LED19S/940 W8L145 VPC ELP3 W	-	4000 K	90	111 lm/W
96586000	RC532B LED31S/940 W8L145 VPC ELP3 W	-	4000 K	90	139 lm/W
96588400	RC532B LED50S/940 W8L145 VPC ELP3 W	-	4000 K	90	135 lm/W
96589100	RC533B LED19S/940 W8L145 VPC ELP3 W	-	4000 K	90	90 lm/W
96590700	RC533B LED31S/940 W8L145 VPC ELP3 W	-	4000 K	90	98 lm/W

TrueLine, a incasso

Order Code	Full Product Name	Cromaticità iniziale	Indice Temperatura di colore correlata	Indice	Efficienza
				Indice di resa dei colori	iniziale apparecchio LED
96616400	RC532B LED31S/940 PSD W8L141 PCV PI5	(0.38, 0.38) SDCM <3	4000 K	≥90	148 lm/W
96617100	RC532B LED43S/940 PSD W8L141 PCV PI5	(0.38, 0.38) SDCM <3	4000 K	≥90	151 lm/W

Order Code	Full Product Name	Cromaticità iniziale	Indice Temperatura di colore correlata	Indice	Efficienza
				Indice di resa dei colori	iniziale apparecchio LED
96619500	RC535B LED50S/940 PSD W8L141 PCV PI5	(0.38, 0.38) SDCM <3	4000 K	≥90	126 lm/W

Rendimento iniziale (conformità IEC) (2/2)

Order Code	Full Product Name	Flusso luminoso iniziale	Potenza in ingresso iniziale
96399600	RC530B LED31S/940 PSD W8L141 PCV PI5	3100 lm	21 W
96403000	RC530B LED19S/940 PSD W8L141 PCV PI5	1900 lm	12.8 W
96404700	RC531B LED15S/940 PSD W8L120 VPC PI5 IP	1500 lm	14 W
96407800	RC532B LED15S/940 PSD W8L113 PCV PI5	1500 lm	11 W
96408500	RC531B LED15S/930 PSD W8L120 VPC PI5 IP	1500 lm	14 W
96410800	RC531B LED15S/940 PSD W8L113 PCV PI5	1500 lm	14 W
96411500	RC530B LED40S/940 PSD W8L120 VPC ACL PI5	4000 lm	28 W
96412200	RC530B LED34S/940 PSD W8L113 PCV PI5	3400 lm	23.5 W
96413900	RC532B LED25S/940 PSD W8L113 PCV PI5	2500 lm	18.5 W
96414600	RC533B LED15S/940 PSD W8L113 PCV PI5	1500 lm	14.2 W
96417700	RC530B LED50S/940 PSD W8L150 VPC PI5 IP	5000 lm	33.9 W
96418400	RC532B LED19S/940 PSD W8L141 PCV PI5	1900 lm	13.4 W
96419100	RC530B LED43S/940 PSD W8L141 PCV PI5	4300 lm	28.3 W
96420700	RC531B LED19S/930 PSD W8L150 VPC PI5 IP	1900 lm	19.4 W
96422100	RC530B LED43S/940 PSD W8L150 VPC PI5 IP	4300 lm	28.3 W
96423800	RC531B LED31S/940 PSD W8L141 PCV PI5	3100 lm	28 W
96425200	RC532B LED25S/940 PSD W8L113 VPC PI5	2500 lm	18.5 W
96426900	RC530B LED15S/940 PSD W8L113 PCV PI5	1500 lm	11 W

Order Code	Full Product Name	Flusso luminoso iniziale	Potenza in ingresso iniziale
96429000	RC530B LED34S/930 PSD W8L120 VPC PI5 IP	3400 lm	23 W
96433700	RC531B LED15S/930 PSD W8L113 PCV PI5	1500 lm	14 W
96656000	RC533B LED31S/940 PSD W8L141 PCV PI5	3100 lm	28 W
96424500	RC534B LED40S/940 PSD W8L120 VPC PI5 IP	4000 lm	34 W
96618800	RC534B LED50S/940 PSD W8L141 PCV PI5	5000 lm	41 W
96576100	RC530B LED50S/940 W8L145 PCV ELP3 PI6	5000 lm	37 W
96579200	RC531B LED19S/940 W8L145 PCV ELP3 PI6	1900 lm	21 W
96582200	RC531B LED31S/940 W8L145 PCV ELP3 PI6	3100 lm	31.5 W
96577800	RC530B LED50S/940 W8L150 VPC ELP3 PI6	5000 lm	37 W
96578500	RC530B LED50S/940 W8L150 VPC ELP3 W	5000 lm	37 W
96580800	RC531B LED19S/940 W8L150 VPC ELP3 PI6	1900 lm	21 W
96581500	RC531B LED19S/940 W8L150 VPC ELP3 W	1900 lm	21 W
96583900	RC531B LED31S/940 W8L150 VPC ELP3 PI6	3100 lm	31.5 W
96584600	RC531B LED31S/940 W8L150 VPC ELP3 W	3100 lm	31.5 W
96585300	RC532B LED19S/940 W8L145 VPC ELP3 W	1900 lm	17 W
96586000	RC532B LED31S/940 W8L145 VPC ELP3 W	3100 lm	24 W
96588400	RC532B LED50S/940 W8L145 VPC ELP3 W	5000 lm	37 W
96589100	RC533B LED19S/940 W8L145 VPC ELP3 W	1900 lm	21 W

TrueLine, a incasso

Order Code	Full Product Name	Flusso luminoso iniziale	Potenza in ingresso iniziale
96590700	RC533B LED31S/940 W8L145 VPC ELP3 W	3100 lm	31.5 W
96616400	RC532B LED31S/940 PSD W8L141 PCV PI5	3100 lm	21 W

Order Code	Full Product Name	Flusso luminoso iniziale	Potenza in ingresso iniziale
96617100	RC532B LED43S/940 PSD W8L141 PCV PI5	4300 lm	28.5 W
96619500	RC535B LED50S/940 PSD W8L141 PCV PI5	5000 lm	39.7 W

Meccanica e corpo

Order Code	Full Product Name	Geometria
96399600	RC530B LED31S/940 PSD W8L141 PCV PI5	Larghezza 0,08 m, lunghezza 1,41 m
96403000	RC530B LED19S/940 PSD W8L141 PCV PI5	Larghezza 0,08 m, lunghezza 1,41 m
96404700	RC531B LED15S/940 PSD W8L120 VPC PI5 IP	-
96407800	RC532B LED15S/940 PSD W8L113 PCV PI5	Larghezza 0,08 m, lunghezza 1,13 m
96408500	RC531B LED15S/930 PSD W8L120 VPC PI5 IP	-
96410800	RC531B LED15S/940 PSD W8L113 PCV PI5	-
96411500	RC530B LED40S/940 PSD W8L120 VPC ACL PI5	-
96412200	RC530B LED34S/940 PSD W8L113 PCV PI5	-
96413900	RC532B LED25S/940 PSD W8L113 PCV PI5	Larghezza 0,08 m, lunghezza 1,13 m
96414600	RC533B LED15S/940 PSD W8L113 PCV PI5	Larghezza 0,08 m, lunghezza 1,13 m
96417700	RC530B LED50S/940 PSD W8L150 VPC PI5 IP	-
96418400	RC532B LED19S/940 PSD W8L141 PCV PI5	Larghezza 0,08 m, lunghezza 1,41 m
96419100	RC530B LED43S/940 PSD W8L141 PCV PI5	-
96420700	RC531B LED19S/930 PSD W8L150 VPC PI5 IP	-
96422100	RC530B LED43S/940 PSD W8L150 VPC PI5 IP	-
96423800	RC531B LED31S/940 PSD W8L141 PCV PI5	Larghezza 0,08 m, lunghezza 1,41 m
96425200	RC532B LED25S/940 PSD W8L113 VPC PI5	-
96426900	RC530B LED15S/940 PSD W8L113 PCV PI5	Larghezza 0,08 m, lunghezza 1,13 m

Order Code	Full Product Name	Geometria
96429000	RC530B LED34S/930 PSD W8L120 VPC PI5 IP	-
96433700	RC531B LED15S/930 PSD W8L113 PCV PI5	Larghezza 0,08 m, lunghezza 1,13 m
96656000	RC533B LED31S/940 PSD W8L141 PCV PI5	-
96424500	RC534B LED40S/940 PSD W8L120 VPC PI5 IP	-
96618800	RC534B LED50S/940 PSD W8L141 PCV PI5	-
96576100	RC530B LED50S/940 W8L145 PCV ELP3 PI6	-
96579200	RC531B LED19S/940 W8L145 PCV ELP3 PI6	-
96582200	RC531B LED31S/940 W8L145 PCV ELP3 PI6	-
96577800	RC530B LED50S/940 W8L150 VPC ELP3 PI6	-
96578500	RC530B LED50S/940 W8L150 VPC ELP3 W	-
96580800	RC531B LED19S/940 W8L150 VPC ELP3 PI6	-
96581500	RC531B LED19S/940 W8L150 VPC ELP3 W	-
96583900	RC531B LED31S/940 W8L150 VPC ELP3 PI6	-
96584600	RC531B LED31S/940 W8L150 VPC ELP3 W	-
96585300	RC532B LED19S/940 W8L145 VPC ELP3 W	-
96586000	RC532B LED31S/940 W8L145 VPC ELP3 W	-
96588400	RC532B LED50S/940 W8L145 VPC ELP3 W	-
96589100	RC533B LED19S/940 W8L145 VPC ELP3 W	-
96590700	RC533B LED31S/940 W8L145 VPC ELP3 W	-
96616400	RC532B LED31S/940 PSD W8L141 PCV PI5	-
96617100	RC532B LED43S/940 PSD W8L141 PCV PI5	-
96619500	RC535B LED50S/940 PSD W8L141 PCV PI5	-

