



# Osvetlenie s Universal T8 LEDtube je teraz ľahšie a jednoduchšie ako kedykoľvek predtým

## MASTER LEDtube EM Universal T8

Nový svetelný zdroj Philips MASTER LEDtube Universal T8 prináša vášmu projektu osvetlenia jednoduchosť. Už nemusíte riešiť kompatibilitu technológie drivera: jedinečný dizajn umožňuje priame zapojenie Philips MASTER LEDtube Universal T8 priamo do svietidiel s konvenčnými EM alebo elektronickými HF predradníkmi či do svietidiel s priamym sieťovým napájaním. Prevádzka je tak jednoduchá ... a už nepotrebujete skladovať dva typy trubíc! Philips MASTER LEDtube Universal T8 je dokonale bezpečné, spoľahlivé a má jednoduchú montáž. Je ideálnou alternatívou štandardných lineárnych žiaroviek, ktorá maximalizuje hodnotu v rámci životnosti, spolu s vysokou úsporou energie a nízkymi nákladmi na údržbu.

### Výhody

- Znížené prevádzkové náklady vďaka nižšej spotrebe energie
- V porovnaní s konvenčnými žiarivkami nižšie náklady na údržbu vďaka dlhšej životnosti
- Najrýchlejší a najjednoduchší spôsob premeny existujúcich svietidiel na LED prostredníctvom maximálne bezpečného produktu a montážneho procesu

# MASTER LEDtube EM Universal T8

## Vlastnosti

- Náhrada existujúcich T8 lineárnych žiariviek v svietidlách s EM/HF predradníkom alebo priamym sieťovými napájaním
- Úspora energie v porovnaní s lineárnymi žiarivkami
- Dlhá životnosť
- Technológia InstantFit pre čo najväčšiu kompatibilitu s predradníkmi
- Neobsahuje ortuť

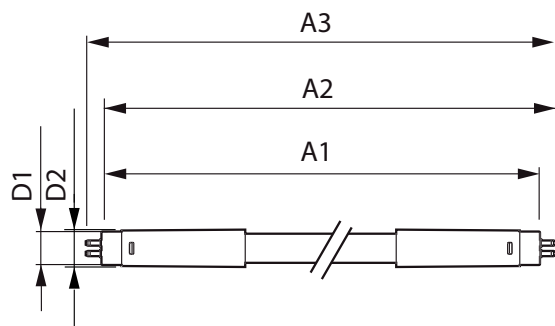
## Aplikácie

- Kancelária, obchod, vzdelávanie, maloobchod
- Priemyselné prevádzky a sklady

## Versions



## Rozmerový obrázok



Product	D1	D2	A1	A2	A3
Master LEDtube Universal 1500mm UO 24W840 T8	25,7 mm	28 mm	1500 mm	1507,1 mm	1514,2 mm
Master LEDtube Universal 1200mm UO 16W865 T8	25,7 mm	28 mm	1199,4 mm	1206,5 mm	1213,6 mm
Master LEDtube Universal 1200mm UO 16W840 T8	25,7 mm	28 mm	1199,4 mm	1206,5 mm	1213,6 mm

# MASTER LEDtube EM Universal T8

## Schválenie a použitie

Označenie energetickej účinnosti (EEL) A++

## Ovládanie a stmievanie

Stmievateľné Nie

## Prevádzkové a elektrické

Vstupná frekvencia 50 až 60 Hz

Napätie (nom.) 220-240 V

Čas spustenia (nom.) 0,5 s

## Všeobecné informácie

Pätica G13

Nominálna životnosť (nom.) 60000 h

Spínací cyklus 50 000X

## Svetelné technické

Index podania farieb (nom.) 83

LLMF na konci nominálnej životnosti (nom.) 70 %

## Teplota

Teplota okolia (max.) 45 °C

Teplota okolia (min.) -20 °C

Maximálna teplota krytu (nom.) 45 °C

Skladovacia teplota (max.) 65 °C

Skladovacia teplota (min.) -40 °C

## Schválenie a použitie

Order Code	Full Product Name	Spotreba energie kWh/1 000 h
70537700	Master LEDtube Universal 1200mm UO 16W840 T8	16 kWh
70539100	Master LEDtube Universal 1200mm UO 16W865 T8	16 kWh
70533900	Master LEDtube Universal 1500mm UO 24W840 T8	24 kWh

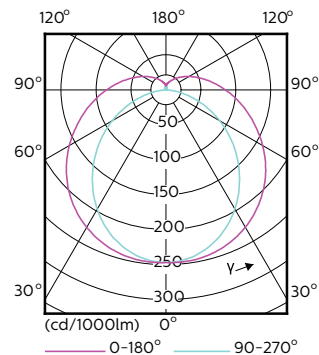
## Prevádzkové a elektrické

Order Code	Full Product Name	Výkon (menovitý) (nom.)
70537700	Master LEDtube Universal 1200mm UO 16W840 T8	16 W
70539100	Master LEDtube Universal 1200mm UO 16W865 T8	16 W

Order Code	Full Product Name	Výkon (menovitý) (nom.)
70533900	Master LEDtube Universal 1500mm UO 24W840 T8	24 W

## Svetelné technické

Order Code	Full Product Name	Kód farby	Náhradná teplota chromatickosti (nom.)	Svetelný tok (nom.)
70537700	Master LEDtube Universal 1200mm UO 16W840 T8	840	4000 K	2500 lm
70539100	Master LEDtube Universal 1200mm UO 16W865 T8	865	6500 K	2500 lm
70533900	Master LEDtube Universal 1500mm UO 24W840 T8	840	4000 K	3700 lm



## MASTER LEDtube EM Universal T8

