



# CoreLine Tempo Medium – wenn es auf gute Beleuchtung ankommt

## Coreline Tempo Medium

Erfüllt das CoreLine Versprechen – Innovativ, einfach zu installieren und hochwertig. CoreLine Tempo Medium ist eine hocheffiziente und kompakte LED-Scheinwerfer Reihe. Dafür den 1:1-Ersatz von konventionellen Installationen vorgesehenen Scheinwerfer, zeichnen sich durch eine geringere Systemleistung und einen geringen Investitionsaufwand aus. Die Auswahl zwischen verschiedenen Lichtstrompakten und asymmetrischer oder symmetrischer Optik ermöglicht den Einsatz für zahlreiche Anwendungen.

### Vorteile

- Kurze Amortisationsdauer: Energieeinsparungen von bis zu 65 %
- Wartungsarm dank langer Nutzlebensdauer
- Kompaktes, robustes und sehr flaches Leuchtengehäuse
- Kurze Amortisationsdauer: Energieeinsparungen von bis zu 65 %
- Wartungsarm dank langer Nutzlebensdauer
- Kompaktes, robustes und sehr flaches Leuchtengehäuse

# Coreline Tempo Medium

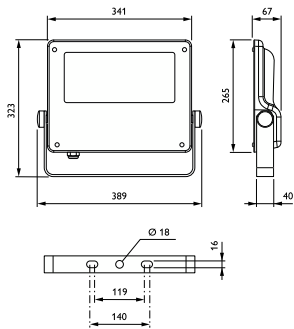
## Merkmale

- Hoch effizient: bis zu 130 lm/W
- Entwickelt für 1:1-Ersatz von konventionellen Scheinwerfern mit Hochdruck-Entladungslampen bis 250 W
- Lange Lebensdauer von 75.000 Stunden (L80B10 bei Ta25 °C)
- Systemlichtstrom: 8.000 oder 12.000 lm
- Symmetrisch und asymmetrisch strahlende Optiken
- Externer IP68-Steckanschluss
- Überspannungsschutz: 6 kV

## Anwendung

- Freiflächen und Sportanlagen
- Industrieflächen und Ladezonen
- Gebäudefassaden und Werbetafeln

## Abmessungsskizzen



## Produktdetails



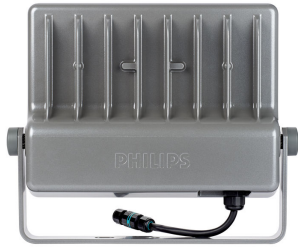
Coreline\_Tempo\_Medium-  
BVP125\_Led120-1DPP.TIF



Coreline\_Tempo\_Medium-  
BVP125\_Led120-2DPP.TIF

# Coreline Tempo Medium

## Produktdetails



Coreline\_Tempo\_Medium-  
BVP125-1DPP.TIF



Coreline\_Tempo\_Medium-  
BVP125-2DPP.TIF

### Allgemeine Informationen

CE-Zeichen	Ja
Betriebsgerät inklusive	Ja
Entflammbarkeitszeichen	Zur Montage auf normal entflammbaren Oberflächen
Anzahl Vorschaltgeräte	Einheit
Produktfamiliencode	BVP125

### Lichttechnische Daten

Typ optische Abdeckung	Flachglas
Farbwiedergabeindex (CRI)	70
Standardaufneigung Ansatzmontage	0°
Standardaufneigung Aufsatzmontage	0°
Nach oben gerichtete Lichtstromrate	0

### Lichtregelung und Dimmen

Dimmbar	Nein
---------	------

### Mechanik und Gehäuse

Gehäusefarbe	Grau
--------------	------

### Genehmigung und Anwendung

Schlagfestigkeit (IK)	IK08
Schutzart (IP)	IP66
Überspannungsschutz (allgemein/differenziell)	Leuchtenüberspannungsschutz bis 6kV im Gegentakmodus und bis 8kV im Gleichtaktmodus

### Allgemeine Informationen

Order Code	Full Product Name	Lampenfamiliencode	Lichtquelle austauschbar
45588000	BVP125 LED80-4S/740 PSU OFA52 ALU C1KC3	LED80-4S	Nein
45590300	BVP125 LED80-4S/740 PSU S ALU C1KC3	LED80-4S	Nein
90518700	BVP125 LED80-4S/730 PSU OFA52 ALU C1KC3	LED80	Nein
90521700	BVP125 LED80-4S/730 PSU S ALU C1KC3	LED80	Nein
45587300	BVP125 LED120-4S/740 PSU OFA52 ALU C1KC3	LED120-4S	Nein
45589700	BVP125 LED120-4S/740 PSU S ALU C1KC3	LED120-4S	Nein
90515600	BVP125 LED120-4S/730 PSU OFA52 ALU C1KC3	LED120	Nein
90519400	BVP125 LED120-4S/730 PSU S ALU C1KC3	LED120	Nein
55896000	BVP125 LED160-4S/740 OFA52	LED160	-
55897700	BVP125 LED160-4S/740 S	LED160	-

## Lichttechnische Daten (1/2)

## Coreline Tempo Medium

Order Code	Full Product Name	Abstrahlungswinkel Leuchte	Farbe der Lichtquelle	Ähnlichste Farbtemperatur (Nom)	Lichtstrom
45588000	BVP125 LED80-4S/740 PSU OFA52 ALU C1KC3	9° - 41° x 102°	740 Neutralweiß	4000 K	8.000 lm
45590300	BVP125 LED80-4S/740 PSU S ALU C1KC3	69° x 25°	740 Neutralweiß	4000 K	8.000 lm
90518700	BVP125 LED80-4S/730 PSU OFA52 ALU C1KC3	9° - 41° x 102°	730 Warmweiß	3000 K	8.000 lm
90521700	BVP125 LED80-4S/730 PSU S ALU C1KC3	69° x 25°	730 Warmweiß	3000 K	8.000 lm
45587300	BVP125 LED120-4S/740 PSU OFA52 ALU C1KC3	9° - 41° x 102°	740 Neutralweiß	4000 K	12.000 lm

Order Code	Full Product Name	Abstrahlungswinkel Leuchte	Farbe der Lichtquelle	Ähnlichste Farbtemperatur (Nom)	Lichtstrom
45589700	BVP125 LED120-4S/740 PSU S ALU C1KC3	69° x 25°	740 Neutralweiß	4000 K	12.000 lm
90515600	BVP125 LED120-4S/730 PSU OFA52 ALU C1KC3	9° - 41° x 102°	730 Warmweiß	3000 K	12.000 lm
90519400	BVP125 LED120-4S/730 PSU S ALU C1KC3	69° x 25°	730 Warmweiß	3000 K	12.000 lm
55896000	BVP125 LED160-4S/740 OFA52	9° - 41° x 102°	740 Neutralweiß	4000 K	16.000 lm
55897700	BVP125 LED160-4S/740 S	69° x 25°	740 Neutralweiß	4000 K	16.000 lm

### Lichttechnische Daten (2/2)

Order Code	Full Product Name	Optik im Außenbereich
45588000	BVP125 LED80-4S/740 PSU OFA52 ALU C1KC3	Asymmetrisch
45590300	BVP125 LED80-4S/740 PSU S ALU C1KC3	Symmetrisch
90518700	BVP125 LED80-4S/730 PSU OFA52 ALU C1KC3	Asymmetrisch
90521700	BVP125 LED80-4S/730 PSU S ALU C1KC3	Symmetrisch
45587300	BVP125 LED120-4S/740 PSU OFA52 ALU C1KC3	Asymmetrisch

Order Code	Full Product Name	Optik im Außenbereich
45589700	BVP125 LED120-4S/740 PSU S ALU C1KC3	Symmetrisch
90515600	BVP125 LED120-4S/730 PSU OFA52 ALU C1KC3	Asymmetrisch
90519400	BVP125 LED120-4S/730 PSU S ALU C1KC3	Symmetrisch
55896000	BVP125 LED160-4S/740 OFA52	Asymmetrisch
55897700	BVP125 LED160-4S/740 S	Symmetrisch

### Betrieb und Elektrik

Order Code	Full Product Name	Energieverbrauch
45588000	BVP125 LED80-4S/740 PSU OFA52 ALU C1KC3	57 W
45590300	BVP125 LED80-4S/740 PSU S ALU C1KC3	57 W
90518700	BVP125 LED80-4S/730 PSU OFA52 ALU C1KC3	59 W
90521700	BVP125 LED80-4S/730 PSU S ALU C1KC3	59 W
45587300	BVP125 LED120-4S/740 PSU OFA52 ALU C1KC3	90 W

Order Code	Full Product Name	Energieverbrauch
45589700	BVP125 LED120-4S/740 PSU S ALU C1KC3	90 W
90515600	BVP125 LED120-4S/730 PSU OFA52 ALU C1KC3	88 W
90519400	BVP125 LED120-4S/730 PSU S ALU C1KC3	88 W
55896000	BVP125 LED160-4S/740 OFA52	117 W
55897700	BVP125 LED160-4S/740 S	117 W

## Coreline Tempo Medium

