



Jednoduše efektivní osvětlení komunikací pro každý projekt, ve kterém na světle skutečně záleží

CoreLine Malaga LED

Řada CoreLine Malaga LED je navržena pro všeobecné použití k osvětlení silnic, ulic a obytných čtvrtí. Řada sestává ze dvou velikostí. Jako světelný zdroj využívá standardní modul LED Philips a nestmívatelný předřadník určený pro venkovní použití Philips Xitanium. Kvalita, na kterou se můžete spolehnout. Svítidlo CoreLine Malaga LED bylo navrženo s ohledem na maximální účinnost. Plní stejné úkoly jako svítidla SON-T 50, 70, 100 a 150 W, jejichž náhradu představuje, poskytuje optimální množství světla na optimální místo. Optika se středním paprskem (DM) zajišťuje účinnou distribuce světla na silnici. Kombinace vede k zajímavým úsporám energie, které podstatně snižují provozní náklady. Realisticky je možné 50% snížení spotřeby energie. Investice do svítidla CoreLine Malaga LED je navíc v mnoha případech srovnatelná jako u starého svítidla SON-T, včetně prvního světelného zdroje. Protože modul LED ve svítidle CoreLine Malaga LED má stejnou životnost jako svítidlo, vrátí se investice do výměny již na úsporách plynoucích z toho, že světelné zdroje SON-T bylo nutné vyměňovat. Rozšířená průchodka umožňuje snadnou montáž; připojení napájecího kabelu je možné provést bez otevírání svítidla. Současně je možné sejmut kryt z rovného skla a získat přístup k předřadníku, vyžaduje-li údržbu. Díky novým funkcím a vlastnostem není rozhodování ohledně svítidla CoreLine Malaga LED složité. Malaga LED patří do řady CoreLine, díky čemuž je k dispozici jednoduše a rychle prostřednictvím partnerů Philips ve vaší blízkosti. Jednoduše účinné. Speciální verze: Kromě výše popsané základní verze svítidel CoreLine Malaga LED je k dostání také verze s volitelnými prvky. Vzhledem k tomu, že se jedná o speciální varianty vyráběné pouze na zakázku, počítejte s delší dodací lhůtou. Možné volby: optika se širokým paprskem (DW), zesílená ochrana

CoreLine Malaga LED

proti rázům 10 kV (SRG10), nátěr chránící před mořskou solí (MSP), například do pobřežních oblastí, fotobuňka Micro Mini Pro 35 luxů, vestavěná (skleněná) pojistka 6 A, třímetrový externí kabel s volnými vodiči (H07RN-F). Ne všechny volitelné možnosti lze libovolně kombinovat. V případě nejasností se s dotazy obraťte na kontaktní osobu společnosti Philips.

Výhody

- Spolehlivá kvalita: tělo z hliníku litého pod tlakem, tvrzené rovné sklo
- Rychlá návratnost investice: úspora nákladů díky menšímu počtu výměn světelných zdrojů (než u výbojek SON-T), a navíc snížení ročních provozních nákladů díky 50% úspoře energie
- Odolnost při provozu (IP65, IK08)
- Aplikace Signify Service tag (identifikace jedinečným kódem QR) pro snadné získání informací o údržbě, montáži a náhradních dílech

Vlastnosti

- Přímá náhrada svítidel s výbojkami SON-T stylem kus za kus pro osvětlení silnic, ulic a obytných čtvrtí.
- Účelné a odolné provedení speciálně pro LED, standardizovaná platforma pro svítidla LED Philips, exteriérový předřadník se stálým výkonem Philips Xitanium.
- Snadná instalace prostřednictvím rozšířené průchodky. Svítidlo není třeba otevírat.
- Životnost 100 000 hodin L70 (nebo 75 000 hodin L80) při Ta 25 °C
- 5letá záruka

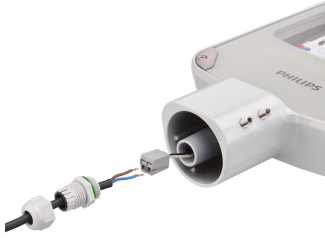
Aplikace

- Parkoviště
- Průmyslové zóny
- Veřejná doprava, například autobusové nebo tramvajové zastávky

Rozměrové výkresy

CoreLine Malaga LED

Detaily o výrobku



CoreLine_Malaga_LED-
BRP101_102-1DPP.TIF



CoreLine_Malaga_LED-
BRP101_102-2DPP.TIF



CoreLine_Malaga_LED-
BRP101_102-3DPP.TIF



CoreLine_Malaga_LED-
BRP101_102-4DPP.TIF



CoreLine_Malaga_LED-
BRP101_102-5DPP.TIF



CoreLine_Malaga_LED-BRP101-
DPP.TIF

CoreLine_Malaga_LED-BRP102-
DPP.TIF



CoreLine Malaga LED

Obecné informace

Značka CE	Ano
Včetně předřadníku	Ano
Značka hořlavosti	-
Vyměnitelný světelný zdroj	Ne
Počet předřadниковých jednotek	1 jednotka

Světelně technické

Divergence světelného paprsku svítidla	-
Barva světelného zdroje	740 neutrální bílá
Jmenovitá náhradní teplota chromatičnosti	4000 K
Typ optického krytu	Ploché sklo
Index podání barev (CRI)	70
Venkovní typ optiky	Distribuce – střední
Standardní úhel sklonu při montáži s bočním vstupem	0°
Standardní úhel sklonu v případě montáže na vršek sloupku	-
Podíl světelného toku vyzařovaného nad vodorovnou rovinu	0

Řízení a stmívání

Stmívatelné	Ne
-------------	----

Mechanické a materiály

Barva těla	Šedá
------------	------

Certifikace a použití

Kód ochrany proti mechanickým nárazům	IK08
Kód ochrany proti vniknutí	IP65
Přepětová ochrana (společná/rozdílová)	Úroveň přepětové ochrany svítidla do 4 kV v diferenciálním režimu a 4 kV ve společném režimu

Podmínky použití

Maximální úroveň ztlumení	Nevztahuje se
---------------------------	---------------

Obecné informace

Order Code	Full Product Name	Kód řady svítidel	Kód produktové řady
99815100	BRP101 LED37/740 I DM	LED37	BRP101
99816800	BRP101 LED37/740 II DM	LED37	BRP101
44820200	BRP101 LED37/740 DM FU	LED37	BRP101
99817500	BRP102 LED55/740 I DM	LED55	BRP102
99818200	BRP102 LED55/740 II DM	LED55	BRP102
99819900	BRP102 LED75/740 I DM	LED75	BRP102
99820500	BRP102 LED75/740 II DM	LED75	BRP102
99821200	BRP102 LED110/740 I DM	LED110	BRP102
99822900	BRP102 LED110/740 II DM	LED110	BRP102

Světelně technické

Order Code	Full Product Name	Světelný tok
99815100	BRP101 LED37/740 I DM	3 054 lm
99816800	BRP101 LED37/740 II DM	3 054 lm
44820200	BRP101 LED37/740 DM FU	3 054 lm
99817500	BRP102 LED55/740 I DM	4 600 lm
99818200	BRP102 LED55/740 II DM	4 600 lm

Order Code	Full Product Name	Světelný tok
99819900	BRP102 LED75/740 I DM	6 133 lm
99820500	BRP102 LED75/740 II DM	6 133 lm
99821200	BRP102 LED110/740 I DM	9 006 lm
99822900	BRP102 LED110/740 II DM	9 006 lm

CoreLine Malaga LED

Provozní a elektrické

Order Code	Full Product Name	Spotřeba energie
99815100	BRP101 LED37/740 I DM	29,5 W
99816800	BRP101 LED37/740 II DM	29,5 W
44820200	BRP101 LED37/740 DM FU	29,5 W
99817500	BRP102 LED55/740 I DM	39,0 W
99818200	BRP102 LED55/740 II DM	39 W

Order Code	Full Product Name	Spotřeba energie
99819900	BRP102 LED75/740 I DM	56,5 W
99820500	BRP102 LED75/740 II DM	56,5 W
99821200	BRP102 LED110/740 I DM	83,0 W
99822900	BRP102 LED110/740 II DM	83,0 W

Životnost (podle IEC)

Order Code	Full Product Name	Poruchovost předřadníku po 5000 hod.
99815100	BRP101 LED37/740 I DM	-
99816800	BRP101 LED37/740 II DM	-
44820200	BRP101 LED37/740 DM FU	0,05 %
99817500	BRP102 LED55/740 I DM	-
99818200	BRP102 LED55/740 II DM	-

Order Code	Full Product Name	Poruchovost předřadníku po 5000 hod.
99819900	BRP102 LED75/740 I DM	-
99820500	BRP102 LED75/740 II DM	-
99821200	BRP102 LED110/740 I DM	-
99822900	BRP102 LED110/740 II DM	-

