



CoreLine Malaga LED: simplesmente eficiente

CoreLine Malaga LED

A gama CoreLine Malaga LED é concebida para a aplicação em estradas, em ruas e residencial. A gama é composta por dois tamanhos e utiliza um motor LED de design padronizado Philips como fonte de luz e um controlador para exterior de emissão fixa Philips Xitanium. Qualidade na qual pode confiar. O CoreLine Malaga LED foi concebido de forma tão eficiente quanto possível, realizando a mesma tarefa do que as luminárias SON-T 50, 70, 100 e 150 W que substitui; fornece o nível correto de luz no lugar certo. A ótica de feixe médio (DM) proporciona uma eficiente distribuição na estrada. A combinação resulta em interessantes poupanças de energia que reduzem significativamente os custos operacionais. A redução no consumo de energia até 50% é realisticamente possível. Simultaneamente, em muitos casos, o investimento na luminária CoreLine Malaga LED é equiparável a uma antiga luminária SON-T, incluindo a primeira lâmpada. Uma vez que o módulo LED na CoreLine Malaga LED dura toda a vida útil da luminária, basta a poupança conseguida com as várias substituições de lâmpadas necessárias na SON-T para obter retorno sobre o investimento nesta. O cabo alongado permite facilitar a instalação; não é necessário abrir a luminária para ligar o cabo de alimentação. Simultaneamente, a tampa em vidro plano pode ser removida para permitir aceder ao controlador para realização de manutenção, se necessário. A junção de funções e características faz com que a escolha da CoreLine Malaga LED seja uma decisão fácil. Como membro da gama CoreLine, a Malaga LED está disponível, com toda a facilidade, através dos Parceiros da Philips mais perto de si. Simplesmente eficiente. Produtos especiais: Além da versão standard do LED CoreLine Malaga conforme descrito acima, também estão disponíveis versões com várias opções. Dado que se tratam de produtos especiais que se fabricam exclusivamente por encomenda, o seu prazo de entrega é maior. As opções disponíveis são: Ótica de feixe largo (DW). Adição de dispositivo de proteção contra sobretensão 10 kV (SRG10). Acabamento de tinta com proteção contra sal marinho (MSP), por exemplo, para áreas costeiras. Célula fotoelétrica Micro Mini Pro de 35 lux. Fusível incorporado

CoreLine Malaga LED

(vidro) de 6 A. Cabo flexível externo de 3 metros (H07RN-F). Nem todas estas opções podem ser combinadas umas com as outras. Consulte o seu parceiro Philips para obter detalhes específicos em caso de interesse ou dúvida.

Benefícios

- Qualidade fiável: corpo de alumínio fundido em molde e vidro plano temperado
- Sustentável, o controlador pode ser substituído
- IP65 e IK08 proporciona um funcionamento durável
- Pronta para ser emparelhada com o controlo de iluminação e aplicações de software, uma vez que está equipada com a tomada Philips SR (System Ready)
- Equipada com a Service tag, um sistema de identificação baseado em códigos QR, graças ao qual cada luminária pode ser identificada de forma exclusiva e que fornece informações sobre manutenção, instalação e as peças sobressalentes
- Retorno fácil do investimento. Ao poupar nas substituições de lâmpadas necessárias para as luminárias equipadas de lâmpadas SON-T, o investimento fica automaticamente pago. Além disso, poupanças de energia efetivas de 50% reduzem os custos de funcionamento anuais da instalação.

Características

- Substituição direta, um para um, das lâmpadas SON-T em aplicações em estradas, ruas e residenciais. Design robusto, objetivo e dedicado ao LED, incluindo a plataforma padronizada de iluminação LED da Philips e o controlador Xitanium para exterior de emissão fixa da Philips. Instalação fácil através do cabo alongado. Não é necessário abrir a luminária. Vida útil de 100 Khrs L70 (ou 75 000 horas L80) a Tq +25 °C).
- 5 anos de garantia

Aplicação

- Exteriores gerais; estradas, ruas e áreas residenciais.
- Áreas industriais.
- Parques de estacionamento.
- Transportes públicos, como estações rodoviárias e ferroviárias.

Especificações

Temperatura ambiente -40 to +35°C	Controlador Unidade de fonte de alimentação (PSU)
--	--

Versions

Coreline Malaga LED - LED
module 3700 lm

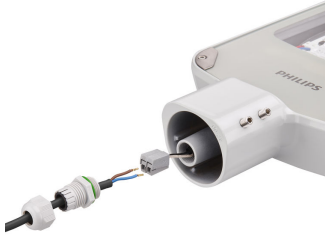


Coreline Malaga LED - LED
module 5500 lm



CoreLine Malaga LED

Detalhes do produto



CoreLine_Malaga_LED-
BRP101_102-1DPP.TIF



CoreLine_Malaga_LED-
BRP101_102-2DPP.TIF



CoreLine_Malaga_LED-
BRP101_102-3DPP.TIF



CoreLine_Malaga_LED-
BRP101_102-4DPP.TIF



CoreLine_Malaga_LED-
BRP101_102-5DPP.TIF



CoreLine_Malaga_LED-BRP101-
DPP.TIF



CoreLine_Malaga_LED-BRP102-
DPP.TIF

CoreLine Malaga LED

Acessórios



Ordercode 62134100

CoreLine Malaga LED

Condições de aplicação

Nível de regulação máximo -

Aprovação e aplicação

Código de proteção mecânica contra impactos IK08

Proteção contra sobretensão (Comum/diferencial) Nível de proteção contra sobretensão da luminária até 4 kV no modo diferencial e 4 kV no modo comum

Controles e regulação

Regulável Não

Informações gerais

Difusão de feixe da luz da luminária -

Marca CE CE

Cor da fonte de luz 740 branco neutro

Tipo de acessório de lente/difusor ótico FG

Controlador incluído true

Marca de inflamabilidade NO

Fonte de luz substituível false

Número de unidades de equipamento 1

Tipo de ótica Distribuição média

Desempenho inicial (compatível com IEC)

Temperatura de cor correlacionada inicial 4000 K

Índice de restituição cromática inicial 70

Dados técnicos de luminosidade

Ângulo de inclinação standard na entrada lateral 0°

Ângulo de inclinação standard no topo da coluna -

Rácio de fluxo luminoso ascendente 0

Dados mecânicos e de revestimento

Cor GR

Informações gerais

Order Code	Full Product Name	Código da família das lâmpadas	Código da família de produtos
99815100	BRP101 LED37/740 I DM	LED37	BRP101
99816800	BRP101 LED37/740 II DM	LED37	BRP101
99817500	BRP102 LED55/740 I DM	LED55	BRP102
99818200	BRP102 LED55/740 II DM	LED55	BRP102
99819900	BRP102 LED75/740 I DM	LED75	BRP102
99820500	BRP102 LED75/740 II DM	LED75	BRP102
99821200	BRP102 LED110/740 I DM	LED110	BRP102
99822900	BRP102 LED110/740 II DM	LED110	BRP102

Desempenho inicial (compatível com IEC)

Order Code	Full Product Name	Fluxo luminoso inicial
99815100	BRP101 LED37/740 I DM	3054 lm
99816800	BRP101 LED37/740 II DM	3054 lm
99817500	BRP102 LED55/740 I DM	4600 lm
99818200	BRP102 LED55/740 II DM	4600 lm

Order Code	Full Product Name	Fluxo luminoso inicial
99819900	BRP102 LED75/740 I DM	6133 lm
99820500	BRP102 LED75/740 II DM	6133 lm
99821200	BRP102 LED110/740 I DM	9006 lm
99822900	BRP102 LED110/740 II DM	9006 lm

