



# La nuova generazione di illuminazione neon LED T5

## MASTER LEDtube Mains T5

Il nuovo Philips Master LED tube Mains T5 apporta semplicità al tuo progetto di illuminazione. Non è più necessario tenere in considerazione la tecnologia del driver. Grazie a un design unico, Philips MASTER LED tube Mains T5 si installa in apparecchi per illuminazione funzionanti con collegamento alla rete elettrica. Veramente semplice da usare. Estremamente sicura, affidabile e facile da installare, Philips MASTER LEDtube Mains T5 è l'alternativa ideale ai tubi fluorescenti standard per un rapporto valore/durata ottimizzato, sia in termini di risparmio energetico sia di costi di manutenzione inferiori.

### Vantaggi

- Costo operativo ridotto grazie al consumo energetico inferiore
- Costo di manutenzione inferiore grazie alla durata più prolungata rispetto alle lampade tradizionali
- Il modo più rapido e semplice per aggiornare gli apparecchi per illuminazione esistenti con la tecnologia LED; prodotto e procedura di installazione completamente sicuri

### Caratteristiche

- Sostituzione delle lampade T5 esistenti: funziona con connessione alla linea elettrica
- Risparmio energetico rispetto ai tubi fluorescenti
- Possibilità di creare atmosfere dal bianco caldo alla luce naturale fredda
- Assenza di mercurio

### Applicazione

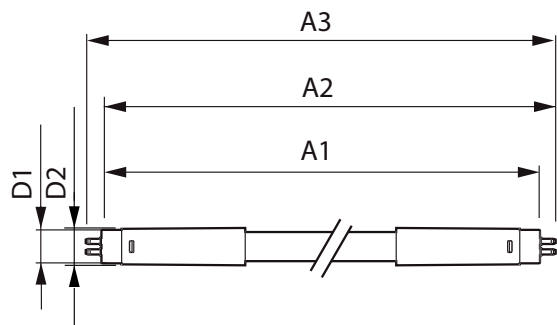
- Uffici, punti vendita, classi scolastiche
- Impianti industriali e magazzini

# MASTER LEDtube Mains T5

## Versions



## Disegno tecnico



Product	D1	D2	A1	A2	A3
MASTER LEDtube 1500mm HO 26W 840 T5	15 mm	16,9 mm	1449 mm	1456,1 mm	1463,2 mm
MASTER LEDtube 1500mm HO 26W 865 T5	15 mm	16,9 mm	1449 mm	1456,1 mm	1463,2 mm

# MASTER LEDtube Mains T5

## Approvazione e applicazione

Consumo energetico kWh/1000 h	26 kWh
Marchio di efficienza energetica (EEL)	A++

## Controlli e regolazione del flusso

Regolabile	No
------------	----

## Funzionamento e parte elettrica

Frequenza di ingresso	Da 50 a 60 Hz
Tensione (Nom)	220-240 V
Potenza (Specificata) (Nom)	26 W
Tempo di avvio (Nom)	0,5 s

## Informazioni generali

Attacco	G5
Durata nominale (Nom)	50000 h
Ciclo di commutazione on/off	20.0000 X

## Dati tecnici di illuminazione

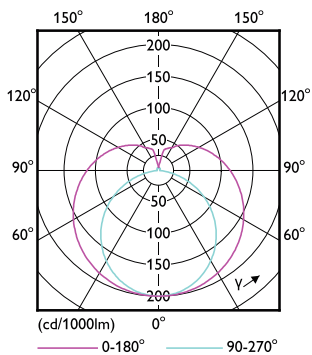
Angolo del fascio (Nom)	200 °
Indice di resa dei colori (Nom)	80
LLMF a fine durata nominale (Nom)	70 %
Flusso luminoso (Nom)	3900 lm

## Temperatura

Temp. ambiente (Max)	45 °C
Temp. ambiente (Min)	-20 °C
Temp. massima involucro (Nom)	67,4 °C
Temp. di stoccaggio (Max)	65 °C
Temp. di stoccaggio (Min)	-40 °C

## Dati tecnici di illuminazione

Order Code	Full Product Name	Codice colore	Temperatura di colore correlata (Nom)
81931900	MASTER LEDtube 1500mm HO 26W 840 T5	840	4000 K
81933300	MASTER LEDtube 1500mm HO 26W 865 T5	865	6500 K



## MASTER LEDtube Mains T5

