



# Noua generație de tuburi de iluminat LED T5, cu un consum redus de energie

## MASTER LEDtube Mains T5

Noul Philips Master LEDtube Mains T5 vă simplifică proiectul de iluminat. Nu mai trebuie să acordați atenție tehnologiei balastului. Designul unic permite instalarea Philips Master LEDtube Mains T5 în corpuri de iluminat conectate la rețeaua electrică de alimentare. Atât de simplu de folosit! Ușor de instalat, fiabil și absolut sigur, Philips MASTER LEDtube Mains T5 este alternativa ideală la tuburile fluorescente standard pentru maximizarea valorii pentru întreaga durată de viață, datorită economiilor mari de energie și costurilor de întreținere mai mici.

### Beneficii

- Cost de exploatare redus, datorită consumului mai mic de energie
- Costuri de întreținere mai mici, mulțumită duratei de viață mai mare comparativ cu a lămpilor convenționale
- Cea mai rapidă și ușoară modalitate de a face trecerea către corpurile de iluminat cu tehnologia LED; produs și proces de instalare complet sigure

### Caracteristici

- Înlocuirea lămpilor T5 existente. Funcționează cu conexiune la rețeaua electrică
- Reducere a consumului de energie în comparație cu tuburile fluorescente
- Creează ambianța dorită de la lumina albă caldă la lumină naturală rece
- Fără mercur

### Cerere

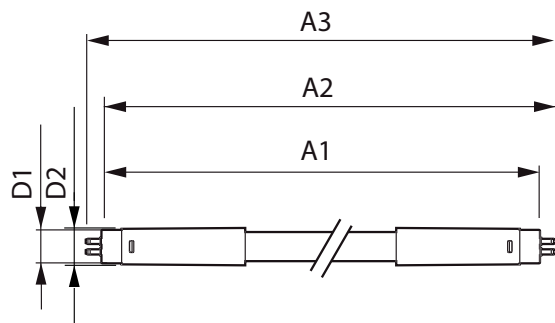
- Birou, magazine, săli de clasă, spații comerciale
- Spații industriale și depozite

# MASTER LEDtube Mains T5

## Versions



## Cote



Product	D1	D2	A1	A2	A3
MASTER LEDtube 1500mm HO 26W 840 T5	15 mm	16,9 mm	1449 mm	1456,1 mm	1463,2 mm
MASTER LEDtube 1500mm HO 26W 865 T5	15 mm	16,9 mm	1449 mm	1456,1 mm	1463,2 mm
MASTER LEDtube 1200mm HO 26W 830 T5	15 mm	16,9 mm	1149 mm	1156,1 mm	1163,2 mm
MASTER LEDtube 1200mm HO 26W 865 T5	15 mm	16,9 mm	1149 mm	1156,1 mm	1163,2 mm
MASTER LEDtube 1500mm HO 26W 830 T5	15 mm	16,9 mm	1449 mm	1456,1 mm	1463,2 mm
MASTER LEDtube 1200mm HO 26W 840 T5	15 mm	16,9 mm	1149 mm	1156,1 mm	1163,2 mm

# MASTER LEDtube Mains T5

## Approval and Application

Consum de energie kWh/1000 h 26 kWh

Etichetă de eficiență energetică (EEL) A++

## Controls and Dimming

Cu reglarea intensității luminoase Nu

## Operating and Electrical

Frecvență de intrare De la 50 până la 60 Hz

Tensiune (nom.) 220-240 V

Putere (Evaluată) (nom.) 26 W

Timp de pornire (nom.) 0,5 s

## General Information

Baza elementului de fixare G5

Durată de viață nominală (nom.) 50000 h

Ciclu de comutare 200000X

## Light Technical

Unghi de distribuție luminoasă (nom.) 200°

Indice de redare a culorii (nom.) 80

Factorul de menținere a fluxului

luminos al lămpii la sfârșitul duratei de viață nominală (nom.) 70 %

## Temperature

T-Ambient (max.) 45 °C

T-Ambient (min.) -20 °C

T-Storage (max.) 65 °C

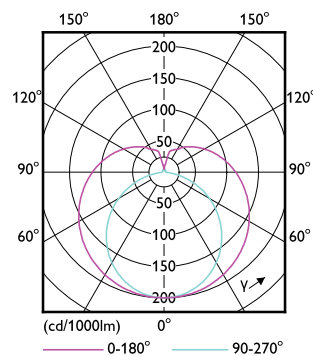
T-Storage (min.) -40 °C

## Light Technical

Order Code	Full Product Name	Cod culoare	Temperatură de culoare corelată (nom.)	Flux luminos (nom.)
81921000	MASTER LEDtube 1200mm HO 26W 830 T5	830	3000 K	3600 lm
81923400	MASTER LEDtube 1200mm HO 26W 840 T5	840	4000 K	3900 lm
81925800	MASTER LEDtube 1200mm HO 26W 865 T5	865	6500 K	3900 lm
81929600	MASTER LEDtube 1500mm HO 26W 830 T5	830	3000 K	3600 lm
81931900	MASTER LEDtube 1500mm HO 26W 840 T5	840	4000 K	3900 lm
81933300	MASTER LEDtube 1500mm HO 26W 865 T5	865	6500 K	3900 lm

## Temperature

Order Code	Full Product Name	Maximum T-case (nom.)
81921000	MASTER LEDtube 1200mm HO 26W 830 T5	72,1 °C
81923400	MASTER LEDtube 1200mm HO 26W 840 T5	72,1 °C
81925800	MASTER LEDtube 1200mm HO 26W 865 T5	72,1 °C
81929600	MASTER LEDtube 1500mm HO 26W 830 T5	67,4 °C
81931900	MASTER LEDtube 1500mm HO 26W 840 T5	67,4 °C
81933300	MASTER LEDtube 1500mm HO 26W 865 T5	67,4 °C



## MASTER LEDtube Mains T5

