



Lo último en flexibilidad de ventas minoristas y rendimiento

StyliD Evo

Los minoristas cada vez implementan más actualizaciones pequeñas de ventas, en lugar de rediseños completos de la tienda cada 8 o 10 años. Al mismo tiempo, necesitan conservar la calidad de la luz a la que están acostumbrados, la flexibilidad en la integración arquitectónica y los efectos correctos de iluminación para atraer la atención del cliente. Además, necesitan soluciones que soporten el paso del tiempo y que les permitirán implementar conceptos diferenciadores en sus tiendas. Al ofrecer una iluminación de alta calidad, una eficacia lumínica sobresaliente y actualizaciones ópticas sin herramientas, StyliD es la solución ideal de eficiencia energética para los demandantes entornos minoristas de hoy en día. Para extender aún más la vida útil de la tienda, el compartimento óptico OptiShield mantendrá el producto impecable y limpio en todo momento. Al cubrir una amplia variedad de aplicaciones de iluminación, desde niveles bajos de luz en formatos cómodos hasta instalaciones en techos elevados en los que se requiere una alta potencia lumínica, StyliD ofrece continuidad dentro del concepto de ventas minoristas.

Beneficios

- Atrae a los compradores con una luz de gran calidad y comodidad superior para la vista
- Reubique y actualice el producto fácilmente para actualizaciones frecuentes de tienda
- El concepto de OptiShield asegura una apariencia impecable durante toda la vida útil del producto

StyliD Evo

Características

- Sin reemplazo de herramientas o actualización de reflectores
- Compartimento óptico de OptiShield sellado para proteger contra insectos y partículas
- Cristales de filtro y aletas cortaflujo accesorias disponibles
- Salida de hasta 6000 lm para grandes alturas de instalación
- El haz de luz ovalado de alta intensidad permite una interdistancia mayor entre luminarias cuando se iluminan mostradores, marcas gráficas o carteles.

Aplicaciones

- Tiendas de conveniencia
- Hipermercados y supermercados
- Formatos de venta de grandes tiendas

Especificaciones

Ambient Temperature	+10 a +35°C
Beam angle	-
Color	Blanco
Dimming	No, sí
Driver	Fuente de alimentación (Fuente de alimentación) Fuente de alimentación con interfaz DALI (Fuente de alimentación con interfaz DALI)
Driver failure rate at 5000 h in %	1 %
Initial correlated color temperature	3000 K
Initial input power	22.5 W, 31.5 W, 40 W, 60 W
Initial LED luminaire efficacy	100, 120, 123, 124 lm/W

Initial luminous flux	2700 lm, 3900 lm, 4900 lm, 6000 lm
Input frequency	50 a 60 Hz
Input voltage	220 a 240 V
Inrush current (A)	6.1, 11.0, 18, 20.4, 24.9 A
Material	Gear box:
Material	Housing: metal-plástico
	Haz de luz medio
Type	ST770S
	ST770T
	ST780S
	ST780T

Versions



StyliD Evo

Versions



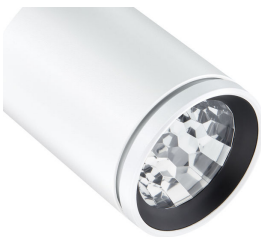
Detalles del producto



Aiming indication, with marking for Indoor Positioning operation



StyliD Evo Compact white, side view



OptiShield protects the optical compartment from bugs and dust



StyliD Evo Compact in white, full rotation flexibility



StyliD Evo Compact white, front view



StyliD Evo Exploded View

StyliD Evo

Detalles del producto



OptiShield protects the optical compartment from bugs and dust



Aiming indication, with marking for Indoor Positioning operation



StyliD Evo Performance white, side view



StyliD Evo Performance white, front view



StyliD Evo Performance in white, full rotation flexibility



StyliD Evo Performance black, side view



OptiShield protects the optical compartment from bugs and dust



Aiming indication, with marking for Indoor Positioning operation

StyliD Evo

Detalles del producto



StyliD Evo Performance in black,
full rotation flexibility



StyliD Evo Performance black,
front view

-	
Tasa de falla del controlador a 5.000 h	1 %
Condiciones de aplicación	
Rango de temperatura ambiente	+10 a +35 °C
Apta para aplicaciones de alternado aleatorio	Sí
Aprobación y aplicación	
Código de protección de impacto mec.	IK02
Código de protección de ingreso	IP20
Mecánicos y de carcasa	
Tensión de entrada	220 a 240 V
Funcionamiento de emergencia	
Ángulo de haz de la fuente de luz	120 °
Tipo de cubierta/lente óptico	-
Controlador incluido	Si
Prueba de resplandor del cable	Temperatura de 650 °C, duración de 30 s
Fuente de luz reemplazable	No
Cantidad de unidades de equipos	1 unidad
Tipo óptico	Haz de luz medio
Información general	
Cromaticidad inicial	(0.434, 0.403) SDCM <3
Temperatura de color correlacionada inic.	3000 K
Índice de reproducción cromática inic.	≥80
Tolerancia del flujo luminoso	+/-10%
Datos técnicos de la luz	
Color	Blanco

Condiciones de aplicación

Order Code	Full Product Name	Nivel de regulación máximo
910500465430	ST770T LED27S/830 PSU MB WH	-
910500465445	ST770T LED39S/830 PSU MB WH	-
910500465433	ST770S LED27S/830 PSD-VLC MB WH	1%
910500465448	ST770S LED39S/830 PSD-VLC MB SI	1%
910500465459	ST770S LED49S/830 PSD-VLC MB WH	1%
910500465470	ST780T LED49S/830 PSU MB WH	-
910500465852	ST780T LED60S/830 PSU MB WH	-
910500465855	ST780S LED60S/830 PSD-VLC MB BK	1%

Controles y regulación

Order Code	Full Product Name	Con regulación de intensidad
910500465430	ST770T LED27S/830 PSU MB WH	No
910500465445	ST770T LED39S/830 PSU MB WH	No
910500465433	ST770S LED27S/830 PSD-VLC MB WH	Sí
910500465448	ST770S LED39S/830 PSD-VLC MB SI	Sí

Order Code	Full Product Name	Con regulación de intensidad
910500465459	ST770S LED49S/830 PSD-VLC MB WH	Sí
910500465470	ST780T LED49S/830 PSU MB WH	No
910500465852	ST780T LED60S/830 PSU MB WH	No
910500465855	ST780S LED60S/830 PSD-VLC MB BK	Sí

Funcionamiento de emergencia

Order Code	Full Product Name	Clase de protección IEC	Código de la línea de lámparas	Código de familia del producto
910500465430	ST770T LED27S/830 PSU MB WH	Seguridad clase II	LED27S	ST770T
910500465445	ST770T LED39S/830 PSU MB WH	Seguridad clase II	LED39S	ST770T
910500465433	ST770S LED27S/830 PSD-VLC MB WH	Seguridad clase II	LED27S	ST770S
910500465448	ST770S LED39S/830 PSD-VLC MB SI	Seguridad clase I	LED39S	ST770S

Order Code	Full Product Name	Clase de protección IEC	Código de la línea de lámparas	Código de familia del producto
910500465459	ST770S LED49S/830 PSD-VLC MB WH	Seguridad clase I	LED49S	ST770S
910500465470	ST780T LED49S/830 PSU MB WH	Seguridad clase II	LED49S	ST780T
910500465852	ST780T LED60S/830 PSU MB WH	Seguridad clase II	LED60S	ST780T
910500465855	ST780S LED60S/830 PSD-VLC MB BK	Seguridad clase I	LED60S	ST780S

Información general

Order Code	Full Product Name	Eficacia de la luminaria LED inicial	Flujo luminoso inicial	Potencia de entrada inicial
910500465430	ST770T LED27S/830 PSU MB WH	120 lm/W	2700 lm	22.5 W
910500465445	ST770T LED39S/830 PSU MB WH	124 lm/W	3900 lm	31.5 W
910500465433	ST770S LED27S/830 PSD-VLC MB WH	120 lm/W	2700 lm	22.5 W
910500465448	ST770S LED39S/830 PSD-VLC MB SI	124 lm/W	3900 lm	31.5 W

Order Code	Full Product Name	Eficacia de la luminaria LED inicial	Flujo luminoso inicial	Potencia de entrada inicial
910500465459	ST770S LED49S/830 PSD-VLC MB WH	123 lm/W	4900 lm	40 W
910500465470	ST780T LED49S/830 PSU MB WH	123 lm/W	4900 lm	40 W
910500465852	ST780T LED60S/830 PSU MB WH	100 lm/W	6000 lm	60 W
910500465855	ST780S LED60S/830 PSD-VLC MB BK	100 lm/W	6000 lm	60 W

