



Reemplazos LED de alto desempeño para lámparas T5 convencionales

T5

Los tubos LED T5 de Philips ofrecen una solución de retrofit asequible y ahorradora. Las lámparas T5 están diseñadas para soportar las pruebas del tiempo con una vida útil de 50 000 horas y una garantía limitada de 5 años como respaldo. El desempeño lumínico reemplaza de forma efectiva las lámparas fluorescentes convencionales T5 HO o T5 HE. Disponible en InstantFit (tipo A o tipo C) o MainsFit (tipo B / derivación de balasto), las TLED T5 de Philips ofrecen una variedad de opciones para cualquier aplicación.

Beneficios

- Minimiza de forma instantánea los costos de iluminación
- Las lámparas T5 se adaptan a aplicaciones convencionales
- Una lámpara para aplicaciones de HE y HO (lámparas de 2 ft y 3 ft)

Características

- Disponible en opciones de InstantFit de instalación simple (UL tipo A) o MainsFit (tipo B)
- Las MainsFit T5 (tipo B / derivación del balasto) tienen una terminal doble para una instalación rápida
- Instalación simple. Reemplazo de retrofit para lámparas T5 existentes
- Las lámparas InstantFit de 2 ft y 3 ft funcionan en balastos HE y HO

T5

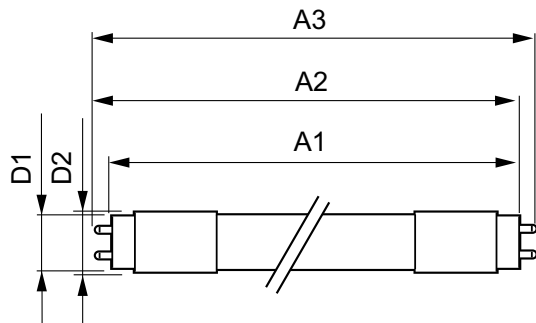
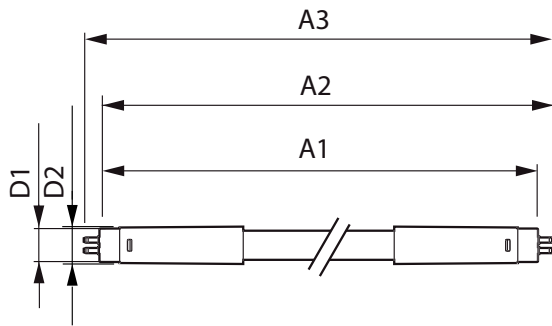
Aplicaciones

- Instalaciones industriales y depósitos
- Comercios y hotelería
- Playas de estacionamiento y zonas de estacionamiento cubierto

Versions



Plano de dimensiones



Product	D1	D2	A1	A2	A3
25T5HO/COR/46-865/ MF35/G 25/1 LA	15,3 mm	18,6 mm	1147,8 mm	1154,9 mm	1162 mm
25T5HO/COR/46-840/ MF35/G 25/1	15,3 mm	18,6 mm	1147,8 mm	1154,9 mm	1162 mm

Product	D1	D2	A1	A2	A3
14T5HE/46-850/IF21/G/DIM 10/1	15,3 mm	18,4 mm	1147,8 mm	1154,9 mm	1162 mm

Funcionamiento de emergencia

Base de casquillo	G5
Vida útil nominal (nom.)	50000 h
Ciclo de conmutación	50000X

Rendimiento inicial (conforme con IEC)

Ángulo de haz (nom.)	200 °
Llmf al fin de vida útil nominal (nom.)	70 %

Temperatura

Temperatura ambiente (máx.)	45 °C
Temperatura ambiente (mín.)	-20 °C
T de almacenamiento (máx.)	65 °C
T de almacenamiento (mín.)	-40 °C

Controles y regulación

Order Code	Full Product Name	Regulable
929001824204	14T5HE/46-850/IF21/G/DIM 10/1	Sí
929001992604	25T5HO/COR/46-840/MF35/G 25/1	No
929002043812	25T5HO/COR/46-865/MF35/G 25/1 LA	No

Mecánicos y de carcasa

Order Code	Full Product Name	Frecuencia de entrada	Voltaje (nom.)	Potencia (nominal) (nom.)	Hora de inicio (nom.)
929001824204	14T5HE/ 46-850/ IF21/G/DIM 10/1	40000-110000 Hz	70-105 V	14 W	0,5 s
929001992604	25T5HO/COR/ 46-840/ MF35/G 25/1	50 a 60 Hz	120-277 V	25 W	0,45 s

Order Code	Full Product Name	Frecuencia de entrada	Voltaje (nom.)	Potencia (nominal) (nom.)	Hora de inicio (nom.)
929002043812	25T5HO/COR/ 46-865/ MF35/G 25/1 LA	50 a 60 Hz	120-277 V	25 W	0,45 s

Rendimiento inicial (conforme con IEC)

Order Code	Full Product Name	Código de color	Temperatura del color con correlación (nom.)	Índice de reproducción cromática -IRC (nom.)	Flujo lumínico (nom.)
929001824204	14T5HE/ 46-850/ IF21/G/DIM 10/1	850	5000 K	82	2100 lm
929001992604	25T5HO/COR/ /46-840/ MF35/G 25/1	840	4000 K	80	3500 lm

Order Code	Full Product Name	Código de color	Temperatura del color con correlación (nom.)	Índice de reproducción cromática -IRC (nom.)	Flujo lumínico (nom.)
929002043812	25T5HO/COR /46-865/ MF35/G 25/1 LA	865	6500 K	80	3500 lm

Temperatura

Order Code	Full Product Name	Temperatura máxima (nom.)
929001824204	14T5HE/46-850/IF21/G/DIM 10/1	70 °C
929001992604	25T5HO/COR/46-840/MF35/G 25/1	75 °C
929002043812	25T5HO/COR/46-865/MF35/G 25/1 LA	75 °C

T5

