



DMX-regelaars en bedradingsaccessoires voor architectonische verlichting

ZXP399 DMX-regelsystemen en accessoires

De ZXP399 DMX-regelaars en bedradingsaccessoires zijn bedoeld om te worden gebruikt voor onze armaturen voor architectonische verlichting en gevelverlichting (UniFlood C, M en G, UniStrip G4, UniEdge, UniDot G2, UniString en UniBar). DMX-regelaars omvatten een hoofdregelaar, een zelfstandige regelaar, subregelaars, een DMX-versterker en een DMX-adresseringsapparaat. Hoofdregelaar: industriële computer die tot 6000 DMX-installaties kan regelen. Zelfstandige regelaar: geschikt voor gemiddelde toepassingen met maximaal 700 DMX-installaties.

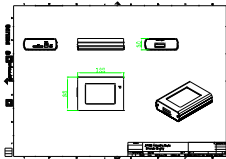
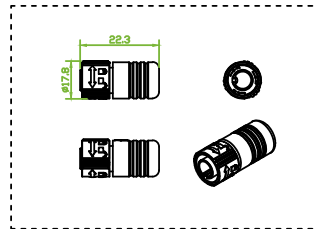
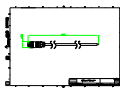
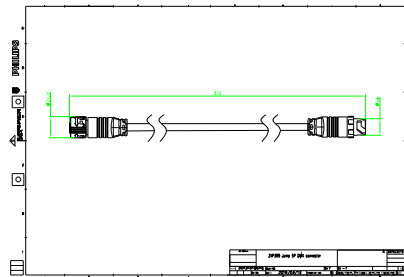
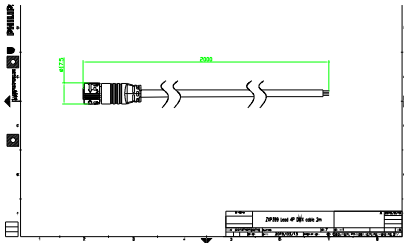
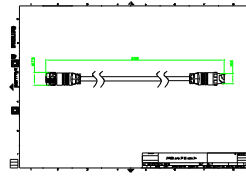
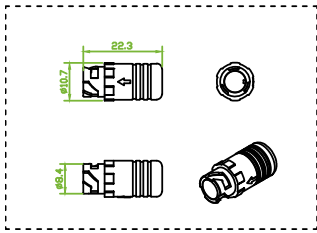
Bedradingsaccessoires zijn onder meer hoofd- en jumperkabels met mannelijke en vrouwelijke IP67-connectors en eindkappen. Adresseringsapparaat: mobiel apparaat dat binnen enkele minuten op locatie DMX-adressen kan schrijven voor een volledige installatie. DMX-versterker: compacte IP65-repeater met laag vermogen die het DMX-sigitaal tot 100 meter kan versterken.

Toepassing

- Bruggen, monumenten en gevels
- Landschap
- Parken en pleinen

ZXP399 DMX-regelsystemen en accessoires

Maatschets



ZXP399 DMX-regelsystemen en accessoires

Productgegevens



DMX addressing kit



DMX addressing kit



DMX addressing kit

