

# PHILIPS

## Lighting



# UniStrip G4 - 頂級線性 LED 表面安裝燈具，滿足外部固定、動態建築照明應用需求

## UniStrip G4

UniStrip G4 是表面安裝、外型精心設計 LED 燈具，特別適用於大樓外牆和室外照明應用。一次滿足您所有需求的系列，不管是「洗牆」、牧場，甚至線性投射燈照明，都可應用這款燈具。堅固機械性能，加上獨特的光學設計，使得這款燈具成為需要線性照明解決方案應用的最佳燈具選擇，像是大樓外牆、天橋和任何應用。提供白色、單一色、RGB、RGBW 和可調式白色，並且提供最多可達 8 像素 (8ID) 的 DMX 控制選項，讓建築師與設計師能夠自由探索各種概念，設計自在不受限。

### 优点

- 提供高/低電量 LED 版本
- 各種滿足所有應用的擴展透鏡
- 端對端連線用可調式支架和直通佈線

### 特点

- 系列細分六組，功率範圍 3W 到 120W
- DC 和 AC 電源版本
- 提供窄、中、寬和不對稱式等光束選項
- 選配防眩板，提高視覺舒適

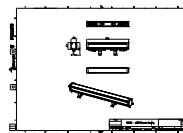
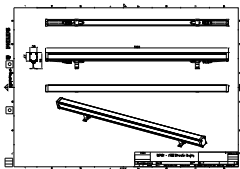
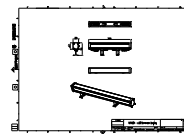
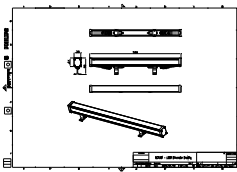
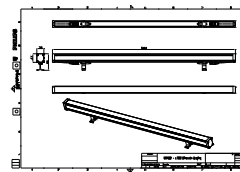
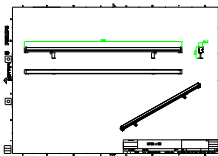
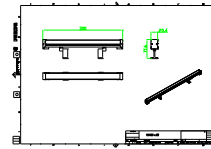
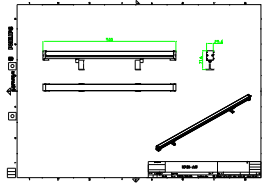
### 应用

- 橋樑、古蹟和建築立面
- 造景燈
- 公園和廣場

### 安全提示

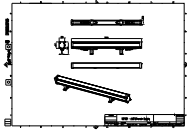
- 僅適合室外使用

二维绘图



# UniStrip G4

## 二维绘图



## 产品详细

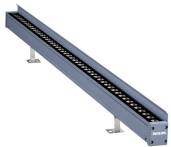
UniStrip G4 Detail Photo



UniStrip G4 Detail Photo



UniStrip G4 Detail Photo



UniStrip G4 Detail Photo



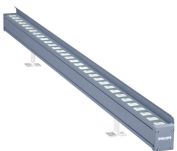
UniStrip G4 Detail Photo



159A3710 Detail Photo



UniStrip G4 Detail Photo

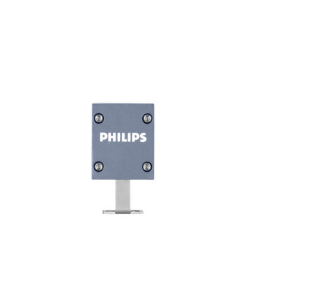


## 产品详细

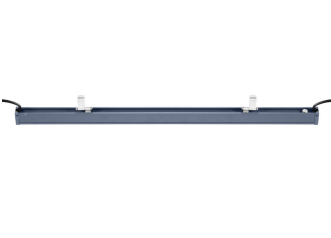
159A3691 Detail Photo



UniStrip G4 Detail Photo



UniStrip G4 Detail Photo



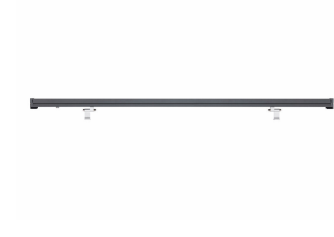
UniStrip G4 Detail Photo



UniStrip G4 Detail Photo



159A3731 Detail Photo



一般資訊	
CE 標誌	CE 標誌
內附驅動器	無
機械與外罩	
外罩色彩	深灰色
認證與應用	
機械衝擊保護規範	IK06
防水防塵規範 (IP)	IP66

## 一般資訊

Order Code	Full Product Name	易燃性標誌	光源可更換
911401779982	BCP386 12LED 27K 24V 60 L30	-	-
911401780062	BCP386 12LED 30K 24V A11 L30	-	-
911401780082	BCP386 12LED 40K 24V A11 L30	-	-
911401780102	BCP386 12LED RGBNW 24V 45 L30	-	-
	DMX		
911401780122	BCP386 12LED RGBNW 24V A11 L30	-	-
	DMX		

Order Code	Full Product Name	易燃性標誌	光源可更換
911401780192	BCP386 30LED 30K 24V 45 L50	-	-
911401780232	BCP386 30LED 27K 24V 60 L50	-	-
911401780292	BCP386 30LED 27K 24V A11 L50	-	-
911401780312	BCP386 30LED 30K 24V A11 L50	-	-
911401780332	BCP386 30LED 40K 24V A11 L50	-	-
911401780352	BCP386 30LED RGBNW 24V 45 L50	-	-
	DMX		

Order Code	Full Product Name	易燃性標誌	光源可更換	Order Code	Full Product Name	易燃性標誌	光源可更換
911401780362	BCP386 30LED RGBWW 24V A11 L50 DMX	-	-	911401739162	BCP382 18LED 27K 24V 40 L50	用於安裝於通常易燃的表面	無
911401780372	BCP386 30LED RGBNW 24V A11 L50 DMX	-	-	911401739222	BCP382 18LED 30K 24V 40 L50	用於安裝於通常易燃的表面	無
911401780442	BCP386 60LED 30K 24V 45 L100	-	-	911401739382	BCP382 36LED 27K 24V 40 L100	用於安裝於通常易燃的表面	無
911401780482	BCP386 60LED 27K 24V 60 L100	-	-	911401739422	BCP382 36LED 30K 24V 17 L100	用於安裝於通常易燃的表面	無
911401780502	BCP386 60LED 30K 24V 60 L100	-	-	911401739442	BCP382 36LED 30K 24V 40 L100	用於安裝於通常易燃的表面	無
911401780522	BCP386 60LED 40K 24V 60 L100	-	-	911401739602	BCP382 9LED 27K 24V 40 L30	用於安裝於通常易燃的表面	無
911401780562	BCP386 60LED 30K 24V A11 L100	-	-	911401739642	BCP382 9LED 30K 24V 17 L30	用於安裝於通常易燃的表面	無
911401780582	BCP386 60LED 40K 24V A11 L100	-	-	911401739662	BCP382 9LED 30K 24V 40 L30	用於安裝於通常易燃的表面	無
911401780592	BCP386 60LED RGBWW 24V 45 L100 DMX	-	-	911401739182	BCP382 18LED 30K 24V A2 L50	用於安裝於通常易燃的表面	無
911401780602	BCP386 60LED RGBNW 24V 45 L100 DMX	-	-	911401739342	BCP382 36LED 27K 24V A2 L100	用於安裝於通常易燃的表面	無
911401780612	BCP386 60LED RGBWW 24V A11 L100 DMX	-	-	911401739402	BCP382 36LED 30K 24V A2 L100	用於安裝於通常易燃的表面	無
911401780622	BCP386 60LED RGBNW 24V A11 L100 DMX	-	-	911401739622	BCP382 9LED 30K 24V A2 L30	用於安裝於通常易燃的表面	無
911401780632	BCP386 60LED RGB 24V 30 L100 DMX	-	-	911401738602	BCP381 12LED 27K 24V A2 L50	用於安裝於通常易燃的表面	無
911401780642	BCP386 60LED RGB 24V 45 L100 DMX	-	-	911401738642	BCP381 12LED 30K 24V A2 L50	用於安裝於通常易燃的表面	無
911401780652	BCP386 60LED RGB 24V A3 L100 DMX	-	-	911401738802	BCP381 24LED 30K 24V A2 L100	用於安裝於通常易燃的表面	無
911401738662	BCP381 12LED 30K 24V 40 L50	用於安裝於通常易燃的表面	無	911401738962	BCP381 6LED 30K 24V A2 L30	用於安裝於通常易燃的表面	無
911401738782	BCP381 24LED 27K 24V 40 L100	用於安裝於通常易燃的表面	無	911401738702	BCP381 12LED 40K 24V 40 L50	用於安裝於通常易燃的表面	無
911401738822	BCP381 24LED 30K 24V 40 L100	用於安裝於通常易燃的表面	無	911401738862	BCP381 24LED 40K 24V 40 L100	用於安裝於通常易燃的表面	無
911401738982	BCP381 6LED 30K 24V 40 L30	用於安裝於通常易燃的表面	無	911401739022	BCP381 6LED 40K 24V 40 L30	用於安裝於通常易燃的表面	無
				911401739242	BCP382 18LED 40K 24V A2 L50	用於安裝於通常易燃的表面	無
				911401739262	BCP382 18LED 40K 24V 17 L50	用於安裝於通常易燃的表面	無
				911401739462	BCP382 36LED 40K 24V A2 L100	用於安裝於通常易燃的表面	無
				911401739482	BCP382 36LED 40K 24V 17 L100	用於安裝於通常易燃的表面	無
				911401739502	BCP382 36LED 40K 24V 40 L100	用於安裝於通常易燃的表面	無
				911401739702	BCP382 9LED 40K 24V 17 L30	用於安裝於通常易燃的表面	無
				911401738682	BCP381 12LED 40K 24V A2 L50	用於安裝於通常易燃的表面	無
				911401738842	BCP381 24LED 40K 24V A2 L100	用於安裝於通常易燃的表面	無
				911401739002	BCP381 6LED 40K 24V A2 L30	用於安裝於通常易燃的表面	無

照明技術

Order Code	Full Product Name	燈具光束擴散	光源色彩	相關色彩溫度 (規範)	光學罩類型	演色性指數 (CRI)	光通量
911401779982	BCP386 12LED 27K 24V 60 L30	-	暖白光	2700 K	透明玻璃	80	200 lm
911401780062	BCP386 12LED 30K 24V A11 L30	-	暖白光	3000 K	透明玻璃	80	195 lm
911401780082	BCP386 12LED 40K 24V A11 L30	-	中性白光	4000 K	透明玻璃	80	205 lm
911401780102	BCP386 12LED RGBNW 24V 45 L30 DMX	-	紅色、綠色、藍色與白色	-	透明玻璃	-	150 lm
911401780122	BCP386 12LED RGBNW 24V A11 L30 DMX	-	紅色、綠色、藍色與白色	-	透明玻璃	-	145 lm
911401780192	BCP386 30LED 30K 24V 45 L50	-	暖白光	3000 K	透明玻璃	80	490 lm
911401780232	BCP386 30LED 27K 24V 60 L50	-	暖白光	2700 K	透明玻璃	80	495 lm
911401780292	BCP386 30LED 27K 24V A11 L50	-	暖白光	2700 K	透明玻璃	80	485 lm
911401780312	BCP386 30LED 30K 24V A11 L50	-	暖白光	3000 K	透明玻璃	80	485 lm
911401780332	BCP386 30LED 40K 24V A11 L50	-	中性白光	4000 K	透明玻璃	80	515 lm
911401780352	BCP386 30LED RGBNW 24V 45 L50 DMX	-	紅色、綠色、藍色與白色	-	透明玻璃	-	390 lm
911401780362	BCP386 30LED RGBWW 24V A11 L50 DMX	-	紅色、綠色、藍色與白色	-	透明玻璃	-	360 lm
911401780372	BCP386 30LED RGBNW 24V A11 L50 DMX	-	紅色、綠色、藍色與白色	-	透明玻璃	-	375 lm
911401780442	BCP386 60LED 30K 24V 45 L100	-	暖白光	3000 K	透明玻璃	80	975 lm
911401780482	BCP386 60LED 27K 24V 60 L100	-	暖白光	2700 K	透明玻璃	80	985 lm
911401780502	BCP386 60LED 30K 24V 60 L100	-	暖白光	3000 K	透明玻璃	80	985 lm
911401780522	BCP386 60LED 40K 24V 60 L100	-	中性白光	4000 K	透明玻璃	80	1,045 lm
911401780562	BCP386 60LED 30K 24V A11 L100	-	暖白光	3000 K	透明玻璃	80	960 lm
911401780582	BCP386 60LED 40K 24V A11 L100	-	中性白光	4000 K	透明玻璃	80	1,020 lm

Order Code	Full Product Name	燈具光束擴散	光源色彩	相關色彩溫度 (規範)	光學罩類型	演色性指數 (CRI)	光通量
911401780592	BCP386 60LED RGBWW 24V 45 L100 DMX	-	紅色、綠色、藍色與白色	-	透明玻璃	-	720 lm
911401780602	BCP386 60LED RGBNW 24V 45 L100 DMX	-	紅色、綠色、藍色與白色	-	透明玻璃	-	750 lm
911401780612	BCP386 60LED RGBWW 24V A11 L100 DMX	-	紅色、綠色、藍色與白色	-	透明玻璃	-	695 lm
911401780622	BCP386 60LED RGBNW 24V A11 L100 DMX	-	紅色、綠色、藍色與白色	-	透明玻璃	-	730 lm
911401780632	BCP386 60LED RGB 24V 30 L100 DMX	-	紅色、綠色與藍色	-	透明玻璃	-	375 lm
911401780642	BCP386 60LED RGB 24V 45 L100 DMX	-	紅色、綠色與藍色	-	透明玻璃	-	375 lm
911401780652	BCP386 60LED RGB 24V A3 L100 DMX	-	紅色、綠色與藍色	-	透明玻璃	-	345 lm
911401738662	BCP381 12LED 30K 24V 40 L50	40° x 40°	暖白光	3000 K	透明平面	80	842 lm
911401738782	BCP381 24LED 27K 24V 40 L100	40° x 40°	暖白光	2700 K	透明平面	80	1,651 lm
911401738822	BCP381 24LED 30K 24V 40 L100	40° x 40°	暖白光	3000 K	透明平面	80	1,651 lm
911401738982	BCP381 6LED 30K 24V 40 L30	40° x 40°	暖白光	3000 K	透明平面	80	430 lm
911401739162	BCP382 18LED 27K 24V 40 L50	40° x 40°	暖白光	2700 K	透明平面	80	1,208 lm
911401739222	BCP382 18LED 30K 24V 40 L50	40° x 40°	暖白光	3000 K	透明平面	80	1,208 lm
911401739382	BCP382 36LED 27K 24V 40 L100	40° x 40°	暖白光	2700 K	透明平面	80	2,367 lm
911401739422	BCP382 36LED 30K 24V 17 L100	17° x 17°	暖白光	3000 K	透明平面	80	2,345 lm
911401739442	BCP382 36LED 30K 24V 40 L100	40° x 40°	暖白光	3000 K	透明平面	80	2,367 lm
911401739602	BCP382 9LED 27K 24V 40 L30	40° x 40°	暖白光	2700 K	透明平面	80	619 lm
911401739642	BCP382 9LED 30K 24V 17 L30	17° x 17°	暖白光	3000 K	透明平面	80	610 lm
911401739662	BCP382 9LED 30K 24V 40 L30	40° x 40°	暖白光	3000 K	透明平面	80	619 lm
911401739182	BCP382 18LED 30K 24V A2 L50	16° x 35°	暖白光	3000 K	透明平面	80	1,221 lm
911401739342	BCP382 36LED 27K 24V A2 L100	16° x 35°	暖白光	2700 K	透明平面	80	2,393 lm
911401739402	BCP382 36LED 30K 24V A2 L100	16° x 35°	暖白光	3000 K	透明平面	80	2,393 lm
911401739622	BCP382 9LED 30K 24V A2 L30	16° x 35°	暖白光	3000 K	透明平面	80	623 lm
911401738602	BCP381 12LED 27K 24V A2 L50	16° x 35°	暖白光	2700 K	透明平面	80	848 lm
911401738642	BCP381 12LED 30K 24V A2 L50	16° x 35°	暖白光	3000 K	透明平面	80	848 lm
911401738802	BCP381 24LED 30K 24V A2 L100	16° x 35°	暖白光	3000 K	透明平面	80	1,663 lm
911401738962	BCP381 6LED 30K 24V A2 L30	16° x 35°	暖白光	3000 K	透明平面	80	432 lm
911401738702	BCP381 12LED 40K 24V 40 L50	40° x 40°	中性白光	4000 K	透明平面	80	910 lm
911401738862	BCP381 24LED 40K 24V 40 L100	40° x 40°	中性白光	4000 K	透明平面	80	1,783 lm
911401739022	BCP381 6LED 40K 24V 40 L30	40° x 40°	中性白光	4000 K	透明平面	80	464 lm
911401739242	BCP382 18LED 40K 24V A2 L50	16° x 35°	中性白光	4000 K	透明平面	80	1,318 lm
911401739262	BCP382 18LED 40K 24V 17 L50	17° x 17°	中性白光	4000 K	透明平面	80	1,292 lm
911401739462	BCP382 36LED 40K 24V A2 L100	16° x 35°	中性白光	4000 K	透明平面	80	2,584 lm
911401739482	BCP382 36LED 40K 24V 17 L100	17° x 17°	中性白光	4000 K	透明平面	80	2,533 lm
911401739502	BCP382 36LED 40K 24V 40 L100	40° x 40°	中性白光	4000 K	透明平面	80	2,557 lm
911401739702	BCP382 9LED 40K 24V 17 L30	17° x 17°	中性白光	4000 K	透明平面	80	659 lm
911401738682	BCP381 12LED 40K 24V A2 L50	16° x 35°	中性白光	4000 K	透明平面	80	916 lm
911401738842	BCP381 24LED 40K 24V A2 L100	16° x 35°	中性白光	4000 K	透明平面	80	1,796 lm
911401739002	BCP381 6LED 40K 24V A2 L30	16° x 35°	中性白光	4000 K	透明平面	80	467 lm

## 運轉與電力

Order Code	Full Product Name	耗電量	Order Code	Full Product Name	耗電量
911401779982	BCP386 12LED 27K 24V 60 L30	3 W	911401780332	BCP386 30LED 40K 24V A11 L50	7.5 W
911401780062	BCP386 12LED 30K 24V A11 L30	3 W	911401780352	BCP386 30LED RGBNW 24V 45 L50 DMX	8 W
911401780082	BCP386 12LED 40K 24V A11 L30	3 W	911401780362	BCP386 30LED RGBWW 24V A11 L50 DMX	8 W
911401780102	BCP386 12LED RGBNW 24V 45 L30 DMX	3 W	911401780372	BCP386 30LED RGBNW 24V A11 L50 DMX	8 W
911401780122	BCP386 12LED RGBNW 24V A11 L30 DMX	3 W	911401780442	BCP386 60LED 30K 24V 45 L100	15 W
911401780192	BCP386 30LED 30K 24V 45 L50	7.5 W	911401780482	BCP386 60LED 27K 24V 60 L100	15 W
911401780232	BCP386 30LED 27K 24V 60 L50	7.5 W	911401780502	BCP386 60LED 30K 24V 60 L100	15 W
911401780292	BCP386 30LED 27K 24V A11 L50	7.5 W	911401780522	BCP386 60LED 40K 24V 60 L100	15 W
911401780312	BCP386 30LED 30K 24V A11 L50	7.5 W	911401780562	BCP386 60LED 30K 24V A11 L100	15 W

Order Code	Full Product Name	耗電量
911401780582	BCP386 60LED 40K 24V A11 L100	15 W
911401780592	BCP386 60LED RGBWW 24V 45 L100 DMX	15 W
911401780602	BCP386 60LED RGBNW 24V 45 L100 DMX	15 W
911401780612	BCP386 60LED RGBWW 24V A11 L100 DMX	15 W
911401780622	BCP386 60LED RGBNW 24V A11 L100 DMX	15 W
911401780632	BCP386 60LED RGB 24V 30 L100 DMX	15 W
911401780642	BCP386 60LED RGB 24V 45 L100 DMX	15 W
911401780652	BCP386 60LED RGB 24V A3 L100 DMX	15 W
911401738662	BCP381 12LED 30K 24V 40 L50	12 W
911401738782	BCP381 24LED 27K 24V 40 L100	24 W
911401738822	BCP381 24LED 30K 24V 40 L100	24 W
911401738982	BCP381 6LED 30K 24V 40 L30	6 W
911401739162	BCP382 18LED 27K 24V 40 L50	18 W
911401739222	BCP382 18LED 30K 24V 40 L50	18 W
911401739382	BCP382 36LED 27K 24V 40 L100	36 W
911401739422	BCP382 36LED 30K 24V 17 L100	36 W
911401739442	BCP382 36LED 30K 24V 40 L100	36 W
911401739602	BCP382 9LED 27K 24V 40 L30	9 W
911401739642	BCP382 9LED 30K 24V 17 L30	9 W
911401739662	BCP382 9LED 30K 24V 40 L30	9 W

Order Code	Full Product Name	耗電量
911401739182	BCP382 18LED 30K 24V A2 L50	18 W
911401739342	BCP382 36LED 27K 24V A2 L100	36 W
911401739402	BCP382 36LED 30K 24V A2 L100	36 W
911401739622	BCP382 9LED 30K 24V A2 L30	9 W
911401738602	BCP381 12LED 27K 24V A2 L50	12 W
911401738642	BCP381 12LED 30K 24V A2 L50	12 W
911401738802	BCP381 24LED 30K 24V A2 L100	24 W
911401738962	BCP381 6LED 30K 24V A2 L30	6 W
911401738702	BCP381 12LED 40K 24V 40 L50	12 W
911401738862	BCP381 24LED 40K 24V 40 L100	24 W
911401739022	BCP381 6LED 40K 24V 40 L30	6 W
911401739242	BCP382 18LED 40K 24V A2 L50	18 W
911401739262	BCP382 18LED 40K 24V 17 L50	18 W
911401739462	BCP382 36LED 40K 24V A2 L100	36 W
911401739482	BCP382 36LED 40K 24V 17 L100	36 W
911401739502	BCP382 36LED 40K 24V 40 L100	36 W
911401739702	BCP382 9LED 40K 24V 17 L30	9 W
911401738682	BCP381 12LED 40K 24V A2 L50	12 W
911401738842	BCP381 24LED 40K 24V A2 L100	24 W
911401739002	BCP381 6LED 40K 24V A2 L30	6 W

## 控制與調光

Order Code	Full Product Name	可調光
911401779982	BCP386 12LED 27K 24V 60 L30	否
911401780062	BCP386 12LED 30K 24V A11 L30	否
911401780082	BCP386 12LED 40K 24V A11 L30	否
911401780102	BCP386 12LED RGBNW 24V 45 L30 DMX	是
911401780122	BCP386 12LED RGBNW 24V A11 L30 DMX	是
911401780192	BCP386 30LED 30K 24V 45 L50	否
911401780232	BCP386 30LED 27K 24V 60 L50	否
911401780292	BCP386 30LED 27K 24V A11 L50	否
911401780312	BCP386 30LED 30K 24V A11 L50	否
911401780332	BCP386 30LED 40K 24V A11 L50	否
911401780352	BCP386 30LED RGBNW 24V 45 L50 DMX	是
911401780362	BCP386 30LED RGBWW 24V A11 L50 DMX	是
911401780372	BCP386 30LED RGBNW 24V A11 L50 DMX	是
911401780442	BCP386 60LED 30K 24V 45 L100	否
911401780482	BCP386 60LED 27K 24V 60 L100	否
911401780502	BCP386 60LED 30K 24V 60 L100	否
911401780522	BCP386 60LED 40K 24V 60 L100	否
911401780562	BCP386 60LED 30K 24V A11 L100	否
911401780582	BCP386 60LED 40K 24V A11 L100	否
911401780592	BCP386 60LED RGBWW 24V 45 L100 DMX	是
911401780602	BCP386 60LED RGBNW 24V 45 L100 DMX	是
911401780612	BCP386 60LED RGBWW 24V A11 L100 DMX	是
911401780622	BCP386 60LED RGBNW 24V A11 L100 DMX	是
911401780632	BCP386 60LED RGB 24V 30 L100 DMX	是
911401780642	BCP386 60LED RGB 24V 45 L100 DMX	是
911401780652	BCP386 60LED RGB 24V A3 L100 DMX	是
911401738662	BCP381 12LED 30K 24V 40 L50	否
911401738782	BCP381 24LED 27K 24V 40 L100	否

Order Code	Full Product Name	可調光
911401738822	BCP381 24LED 30K 24V 40 L100	否
911401738982	BCP381 6LED 30K 24V 40 L30	否
911401739162	BCP382 18LED 27K 24V 40 L50	否
911401739222	BCP382 18LED 30K 24V 40 L50	否
911401739382	BCP382 36LED 27K 24V 40 L100	否
911401739422	BCP382 36LED 30K 24V 17 L100	否
911401739442	BCP382 36LED 30K 24V 40 L100	否
911401739602	BCP382 9LED 27K 24V 40 L30	否
911401739642	BCP382 9LED 30K 24V 17 L30	否
911401739662	BCP382 9LED 30K 24V 40 L30	否
911401739182	BCP382 18LED 30K 24V A2 L50	否
911401739342	BCP382 36LED 27K 24V A2 L100	否
911401739402	BCP382 36LED 30K 24V A2 L100	否
911401739622	BCP382 9LED 30K 24V A2 L30	否
911401738602	BCP381 12LED 27K 24V A2 L50	否
911401738642	BCP381 12LED 30K 24V A2 L50	否
911401738802	BCP381 24LED 30K 24V A2 L100	否
911401738962	BCP381 6LED 30K 24V A2 L30	否
911401738702	BCP381 12LED 40K 24V 40 L50	否
911401738862	BCP381 24LED 40K 24V 40 L100	否
911401739022	BCP381 6LED 40K 24V 40 L30	否
911401739242	BCP382 18LED 40K 24V A2 L50	否
911401739262	BCP382 18LED 40K 24V 17 L50	否
911401739462	BCP382 36LED 40K 24V A2 L100	否
911401739482	BCP382 36LED 40K 24V 17 L100	否
911401739502	BCP382 36LED 40K 24V 40 L100	否
911401739702	BCP382 9LED 40K 24V 17 L30	否
911401738682	BCP381 12LED 40K 24V A2 L50	否

## UniStrip G4

Order Code	Full Product Name	可調光	Order Code	Full Product Name	可調光
911401738842	BCP381 24LED 40K 24V A2 L100	否	911401739002	BCP381 6LED 40K 24V A2 L30	否

