



LED 道路照明環照燈

RoadFlair 第 2 代

RoadFlair 第 2 代是全新設計的道路照明產品系列，提供可滿足客戶環照需求的功能，包括兼顧節能與永續性的高流明光效，線條外觀優雅的美學設計，可締造產品可靠性及長效使用壽命的高品質材質和元件，滿足多種應用的專業光學裝置，改善城市運作及創造與時俱進特性的調光與系統控制介面。RoadFlair 第 2 代在價格方面的優勢將可促進道路照明 LED 轉型，進而打造更具永續性的社會和智慧城市。

优点

- 達到節能的高流明值光效。
- 健全的品質與可靠性。
- 適合多種道路應用的專業光學裝置。
- 達到系統相容性的控制介面。
- 有別於傳統路燈的 LED，經濟實惠。

特点

- 四種外罩類型，最大可達 43Klm
- 一般 140lm/W
- 1-10V 調光介面
- 100K 小時的壽命
- 10kV 或 15kV 突波保護裝置

应用

- 人行道
- 高速公路
- 住宅區道路
- 交替進行

RoadFlair 第 2 代

Versions



RoadFlair Gen2

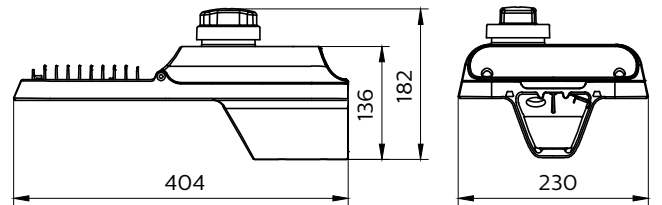
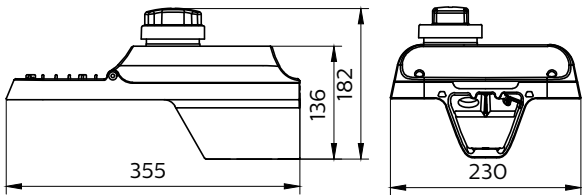
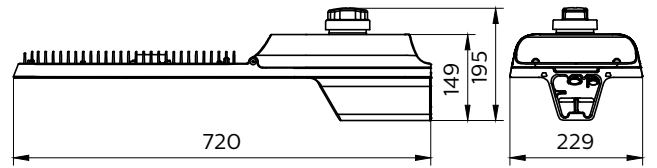
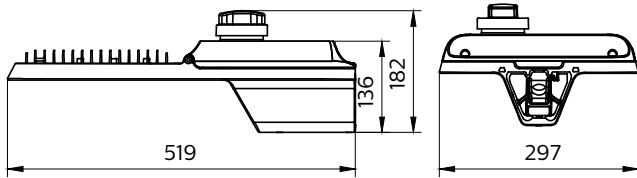


RoadFlair Gen2 BRP49X



RoadFlair Gen2

二维绘图



产品详细

RoadFlair Gen2 BRP49X



RoadFlair Gen2 BRP49X



RoadFlair 第 2 代

产品详细



RoadFlair Gen2 BRP49X



RoadFlair Gen2 BRP49X



RoadFlair Gen2 BRP49X



RoadFlair Gen2 BRP49X



RoadFlair Gen2 BRP49X



RoadFlair Gen2 BRP49X



RoadFlair Gen2 BRP49X



RoadFlair Gen2 BRP49X



RoadFlair Gen2 BRP49X



RoadFlair Gen2 BRP49X

RoadFlair 第 2 代

一般資訊

CE 標誌 CE 標誌

內附驅動器 是

照明技術

光學罩類型 聚碳酸酯樹脂微型
鏡頭光學裝置

演色性指數 (CRI) >70

控制與調光

可調光 是

機械與外罩

外罩色彩 鋁與灰色

認證與應用

機械衝擊保護規範 IK08

防水防塵規範 (IP) IP66

照明技術

Order Code	Full Product Name	光源色彩	相關色彩溫度 (規範)	光通量
911401671406	BRP492 LED201/WW 150W 220-240V DM1 GC	730 暖白光	3000 K	20,100 lm
911401671606	BRP492 LED215/NW 150W 220-240V DM1 GC	740 中性白光	4000 K	21,500 lm
911401673906	BRP492 LED215/NW 150W 220-240V DM P7 GM	740 中性白光	4000 K	21,500 lm
911401672706	BRP494 LED435/NW 300W 220-240V DM GC	740 中性白光	4000 K	43,500 lm
911401671906	BRP493 LED268/WW 200W 220-240V DM GC	730 暖白光	3000 K	26,800 lm
911401672006	BRP493 LED285/NW 200W 220-240V DM GC	740 中性白光	4000 K	28,500 lm
911401672206	BRP493 LED362/NW 250W 220-240V DM GC	740 中性白光	4000 K	36,200 lm
911401674006	BRP493 LED285/NW 200W 220-240V DM P7 GM	740 中性白光	4000 K	28,500 lm
911401670306	BRP491 LED130/NW 90W 220-240V DM1 GC	740 中性白光	4000 K	13,000 lm
911401670506	BRP491 LED134/WW 100W 220-240V DM1 GC	730 暖白光	3000 K	13,400 lm
911401670706	BRP491 LED142/NW 100W 220-240V DM1 GC	740 中性白光	4000 K	14,200 lm
911401670906	BRP491 LED94/WW 70W 220-240V DM1 GC	730 暖白光	3000 K	9,400 lm
911401671006	BRP491 LED102/NW 70W 220-240V DM1 GC	740 中性白光	4000 K	10,200 lm
911401673806	BRP491 LED142/NW 100W 220-240V DM P7 GM	740 中性白光	4000 K	14,200 lm

運轉與電力

Order Code	Full Product Name	耗電量	Order Code	Full Product Name	耗電量
911401671406	BRP492 LED201/WW 150W 220-240V DM1 GC	150 W	911401674006	BRP493 LED285/NW 200W 220-240V DM P7 GM	200 W
911401671606	BRP492 LED215/NW 150W 220-240V DM1 GC	150 W	911401670306	BRP491 LED130/NW 90W 220-240V DM1 GC	90 W
911401673906	BRP492 LED215/NW 150W 220-240V DM P7 GM	150 W	911401670506	BRP491 LED134/WW 100W 220-240V DM1 GC	100 W
911401672706	BRP494 LED435/NW 300W 220-240V DM GC	300 W	911401670706	BRP491 LED142/NW 100W 220-240V DM1 GC	100 W
911401671906	BRP493 LED268/WW 200W 220-240V DM GC	200 W	911401670906	BRP491 LED94/WW 70W 220-240V DM1 GC	70 W
911401672006	BRP493 LED285/NW 200W 220-240V DM GC	200 W	911401671006	BRP491 LED102/NW 70W 220-240V DM1 GC	70 W
911401672206	BRP493 LED362/NW 250W 220-240V DM GC	250 W	911401673806	BRP491 LED142/NW 100W 220-240V DM P7 GM	100 W

