



OptiVision LED gen3.5: iluminación inteligente de instalaciones deportivas recreativas y de áreas

OptiVision LED gen3.5

El sistema de alumbrado por proyección Philips OptiVision LED gen3.5 proporciona una solución de iluminación completa para aplicaciones de iluminación de instalaciones deportivas recreativas y de área, de las más sencillas a las más complejas. El proyector, muy eficiente, se proporciona con una carcasa de aluminio fundido de una sola pieza que aloja 2 o 3 motores LED y funciona también con una caja de controlador externo separada, para utilizarla a distancia del proyector o fijada previamente en los clips de montaje del proyector (HGB) para facilitar la instalación y reducir el coste inicial. Satisface los estándares de rendimiento más elevados y proporciona una iluminación de excelente calidad, uniforme y que garantiza la seguridad y el confort visual.

OptiVision LED gen3.5

Beneficios

- La amplia gama de ópticas garantiza la máxima eficiencia óptica y permiten una distribución muy precisa de la luz con un mínimo de luz difusa
- La inclinación 0 permite bajos valores sCx para proyectos donde se desee reutilizar estructuras de postes instaladas para minimizar la inversión necesaria. La opción de inclinación 0 aumenta aún más la comodidad y minimiza las quejas de los residentes por el resplandor
- Cuando se combina con controles Philips o con el sistema de gestión de la iluminación Interact Sports, el proyector permite ahorros energéticos adicionales (hasta del 65 %) en diferentes aplicaciones de iluminación
- Equipada con etiqueta Service, un sistema de identificación basado en QR que hace que cada luminaria se pueda identificar de manera única y proporciona información de mantenimiento, instalación y piezas de repuesto

Características

- Carcasa de aluminio fundido a alta presión de una sola pieza, con nivel de protección IP66 contra el polvo y el agua
- Amplia gama de tolerancia a la temperatura ambiente, que la hace adecuada para diversas aplicaciones deportivas y de iluminación de áreas
- Opción de añadir accesorios adicionales para obtener la mejor luz dispersa de su clase, con inclinación 0 y control de deslumbramiento y luz ascendente
- Controlador de alta potencia único con carcasa de aluminio fundido a presión de protección IP66 y protección contra sobretensiones de 10 kV
- Controlador DALI programable, adecuado para la conexión a sistemas de gestión de la iluminación como Interact Sports

Aplicaciones

- Zonas logísticas (puertos)
- Iluminación para aeropuertos, aparcamientos y zonas industriales
- Aplicaciones de iluminación de instalaciones deportivas (fútbol, hockey, baloncesto, golf, tenis, etc.)

Versions



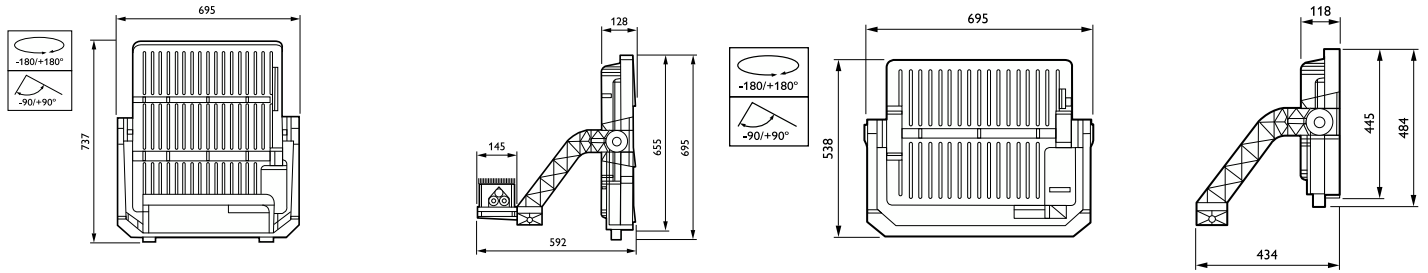
OptiVision LED gen3 5 BVP518 BV PP



OptiVision LED gen3 5 BVP528 HGB PP

OptiVision LED gen3.5

Plano de dimensiones



Información general

Marca CE	Marca CE
Driver incluido	Sí
Marca de inflamabilidad	-
Número de unidades de equipo	1 unidad

Datos técnicos de la luz

Apertura del haz de luz de la luminaria	5° - 13° x 120°
Color de la fuente de luz	740 blanco neutro
Temperatura de color correlacionada (Nom)	4000 K
Tipo de cubierta óptica	Cierre/difusor de policarbonato transparente
Índice de reproducción cromática (IRC)	>70
Tipo de óptica exterior	Asimétrica
Entrada lateral en ángulo de inclinación estándar	-
Post-top en ángulo de inclinación estándar	0°
Ratio de potencia luminica ascendente	0

Controles y regulación

Regulable	Sí
-----------	----

Mecánicos y de carcasa

Color de la carcasa	Aluminio
---------------------	----------

Aprobación y aplicación

Índice de protección frente a choque mecánico	IK08
Código de protección de entrada	IP66
Surge Protection (Common/Differential)	Nivel de protección contra sobretensiones hasta 10 kV Modo diferencial

Información general

Order Code	Full Product Name	Código de familias de lámparas	Código de gama de producto
55317000	BVP518 1720/740 BV A35-WB D9 T35 OUT	LED1720	BVP518
55328600	BVP528 2590/740 HGB A35-WB D9 T35 OUT	LED2600	BVP528

Datos técnicos de la luz

OptiVision LED gen3.5

Order Code	Full Product Name	Flujo luminoso
55317000	BVP518 1720/740 BV A35-WB D9 T35 OUT	149.640 lm

Order Code	Full Product Name	Flujo luminoso
55328600	BVP528 2590/740 HGB A35-WB D9 T35 OUT	225.330 lm

Operativos y eléctricos

Order Code	Full Product Name	Consumo de energía
55317000	BVP518 1720/740 BV A35-WB D9 T35 OUT	1.000 W

Order Code	Full Product Name	Consumo de energía
55328600	BVP528 2590/740 HGB A35-WB D9 T35 OUT	1.500 W

