



# TownGuide Performance

## BDP102 LED40/740 II DW PCF SI LS-6 62P

TOWNGUIDE PERF CLASSIC CONE - LED module 4000 lm -  
Distribution wide - Diffuseur polycarbonate dépoli - LumiStep  
dimming 6 hours - Fixation en Top pour Ø 62 mm

La gamme TownGuide Performer est composée de six formes modernes caractéristiques : Cône plat, Vasque, Cône classique, Modèle classique, Modèle T et T zero. Pour chacun des modèles à l'exception de T zero (disponible uniquement avec une vasque transparente), vous pouvez choisir entre une vasque transparente (PCC), translucide (PCTR) ou dépolie (PCF). Avec une vaste gamme de flux lumineux, la possibilité de choisir entre une LED d'un blanc neutre ou une LED d'un blanc chaud comme source lumineuse et avec une gamme d'optiques dédiées pour des hauteurs d'installation inférieures, vous trouverez facilement la version la mieux adaptée aux besoins spécifiques de votre projet. Tout cela pour une longue durée de vie de 100 000 heures de fonctionnement. En outre, la gamme TownGuide Performer offre différentes options de systèmes de contrôle qui s'intégreront parfaitement à vos programmes de réduction de la consommation énergétique : systèmes LumiStep et DynaDimmer autonomes, contrôle de la gradation et contrôle de groupe LineSwitch via Coded Mains (Réseau Codé), connectivité à distance intégrée avec le logiciel de gestion de l'éclairage CityTouch. L'installation est facile. Grâce au connecteur rapide à baïonnette avec presse-étoupe intégré situé sur l'embout, il n'est pas nécessaire d'ouvrir le luminaire pour effectuer l'installation. Service tag offre un accès direct à toutes les données pertinentes via l'application Service tag, pour une maintenance facile. Philips a tout mis en œuvre pour proposer le coût total d'exploitation du luminaire (TCO) le plus intéressant. Les produits TownGuide Performer étant des luminaires LED spécifiques et compatibles avec de nombreux systèmes de contrôle, ils permettent de réaliser des économies significatives en termes de coûts énergétiques et de maintenance par rapport à un éclairage conventionnel.

## Données du produit

Caractéristiques générales	
Nombre de sources lumineuses	3 [ 3 pcs]
Code famille de lampe	LED40 [ LED module 4000 lm]
Température de couleur	740 blanc neutre
Source lumineuse de substitution	Oui
Nombre d'unités d'appareillage	1 unit
Driver/alimentation/transformateur	PSDD [ Unité d'alimentation avec DynaDimmer]
Driver inclus	Oui
Cache optique/ type de l'objectif	PCF [ Diffuseur polycarbonate dépoli]
Faisceau du luminaire	50° x 70°
Commande intégrée	LS-6 [ LumiStep dimming 6 hours]
Interface de commande	-
Contrôle du flux lumineux	Dimming via DynaDimmer integrated in ballast or driver
Connexion	Bornier de raccordement à vis 5 pôles
Câble	Non
Classe de protection CEI	Classe de sécurité II
Couleur des pièces	Tout peint
Couche de protection	Non
Essai au fil incandescent	Température 650 °C, durée 5 s
Essai au fil incandescent	NO [ Non]
Dispositif de sécurité	PCBC [ PCB cover]
Marquage CE	Marquage CE
Marquage ENEC	Marquage ENEC
Garantie	5 ans
Optic type outdoor	Distribution wide
Cellule photoélectrique	Non [ -]
Flux lumineux constant	Non
Nombre de produits par disjoncteur	10
Conforme à la directive RoHS UE	Oui
Marquage DEEE	-
LED engine type	LED
Code de la famille de produits	BDP102 [ TOWNGUIDE PERF CLASSIC CONE]

## Photométries et Colorimétries

Rendement du flux lumineux vers le haut	10
Angle d'inclinaison standard pour montage au sommet du mât	0°
Fixation latérale pour un angle d'inclinaison standard	-

## Caractéristiques électriques

Tension d'entrée	220-240 V
Fréquence d'entrée	50 à 60 Hz

Courant d'appel	45 A
Temps du courant d'appel	0,285 ms
Facteur de puissance (min.)	0.92
Facteur de puissance (nom.)	0.94

## Gestion et gradation

Intensité réglable	Oui
--------------------	-----

## Matériaux et finitions

Matériaux du boîtier	Aluminium
Matériaux de réflecteur	-
Constitution de l'optique	Acrylate
Matériaux cache optique/lentille	Polycarbonate
Matériel de fixation	Acier
Dispositif de montage	62P [ Fixation en Top pour Ø 62 mm]
Cache optique/ forme de l'objectif	Conical
Finition de cache optique/lentille	Dépoli
Couple	15
Hauteur totale	317 mm
Diamètre total	570 mm
Effective projected area	0,088 m²
Couleur	Gris argenté
Dimensions (hauteur x largeur x profondeur)	317 x NaN x NaN mm (12.5 x NaN x NaN in)

## Normes et recommandations

Code d'indice de protection	IP66 [ Protection contre la pénétration de poussière, protection contre les jets d'eau]
Code de protection contre les chocs mécaniques	IK10 [ 20 J anti-vandalisme]
Protection contre les surtensions (mode commun/différentiel)	Niveau de protection des luminaires contre les surtensions en mode différentiel jusque 6 kV et en mode commun jusque 6 kV

## Performances Initiales (Conforme IEC)

Flux lumineux initial	2280 lm
Tolérance du flux lumineux	+/-7%
Efficacité lumineuse à 0h du luminaire LED	83 lm/W
Température de couleur corr. initiale	4000 K
Température Indice de rendu des couleurs	70
Chromaticité initiale	(0.38, 0.38) SDCM <5
Puissance initiale absorbée	27.5 W
Tolérance de consommation électrique	+/-11%

# TownGuide Performance

## Durées de vie (Conforme IEC)

Taux de défaillance de l'appareillage de commande à 0,1 %  
la durée de vie utile moyenne de 100 000 h

Maintien du flux lumineux en fin de vie (35 000 h à 25 °C) -

Maintien du flux lumineux en fin de vie (50 000 h à 25 °C) -

Maintien du flux lumineux en fin de vie (75 000 h à 25 °C) -

Flux lumineux sortant à la durée de vie utile moyenne\* de 100 000 h 95

## Conditions d'utilisation

Plage de températures ambiantes -40 à +35 °C

Performance ambient temperature Tq 25 °C

Niveau de gradation maximum 50%

## Données logistiques

Code de produit complet 871829191023700

Nom du produit pour commande BDP102 LED40/740 II DW PCF  
SI LS-6 62P

Code barre produit (EAN) 8718291910237

Code de commande 91023700

Unité d'emballage 1

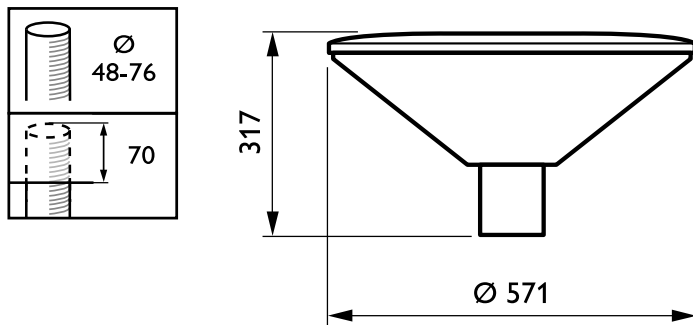
Conditionnement par carton 1

Code industriel (12NC) 910500991083

Poids net (pièce) 6,680 kg

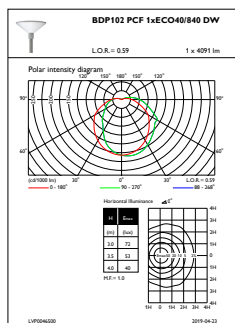


## Schéma dimensionnel

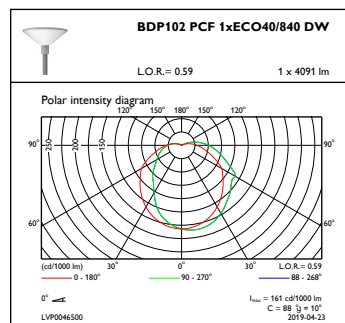


TownGuide Performer BDP100-105

## Données photométriques



OFPL1\_BDP102PCF1xECO40840DW



OFPC1\_BDP102PCF1xECO40840DW

