



TownGuide Performance

BDP102 LED50/740 II DW PCF SI LS-6 62P

TOWNGUIDE PERF CLASSIC CONE - LED module 5000 lm -
Distribution wide - Diffuseur polycarbonate dépoli - LumiStep
dimming 6 hours - Fixation en Top pour Ø 62 mm

La gamme TownGuide Performer est composée de six formes modernes caractéristiques : Cône plat, Vasque, Cône classique, Modèle classique, Modèle T et T zero. Pour chacun des modèles à l'exception de T zero (disponible uniquement avec une vasque transparente), vous pouvez choisir entre une vasque transparente (PCC), translucide (PCTR) ou dépolie (PCF). Avec une vaste gamme de flux lumineux, la possibilité de choisir entre une LED d'un blanc neutre ou une LED d'un blanc chaud comme source lumineuse et avec une gamme d'optiques dédiées pour des hauteurs d'installation inférieures, vous trouverez facilement la version la mieux adaptée aux besoins spécifiques de votre projet. Tout cela pour une longue durée de vie de 100 000 heures de fonctionnement. En outre, la gamme TownGuide Performer offre différentes options de systèmes de contrôle qui s'intégreront parfaitement à vos programmes de réduction de la consommation énergétique : systèmes LumiStep et DynaDimmer autonomes, contrôle de la gradation et contrôle de groupe LineSwitch via Coded Mains (Réseau Codé), connectivité à distance intégrée avec le logiciel de gestion de l'éclairage CityTouch. L'installation est facile. Grâce au connecteur rapide à baïonnette avec presse-étoupe intégré situé sur l'embout, il n'est pas nécessaire d'ouvrir le luminaire pour effectuer l'installation. Service tag offre un accès direct à toutes les données pertinentes via l'application Service tag, pour une maintenance facile. Philips a tout mis en œuvre pour proposer le coût total d'exploitation du luminaire (TCO) le plus intéressant. Les produits TownGuide Performer étant des luminaires LED spécifiques et compatibles avec de nombreux systèmes de contrôle, ils permettent de réaliser des économies significatives en termes de coûts énergétiques et de maintenance par rapport à un éclairage conventionnel.

Données du produit

Caractéristiques générales		Gestion et gradation	
Nombre de sources lumineuses	4 [4 pcs]	Intensité réglable	Oui
Code famille de lampe	LED50 [LED module 5000 lm]	Matériaux et finitions	
Température de couleur	740 blanc neutre	Matériaux du boîtier	Aluminium
Source lumineuse de substitution	Oui	Matériaux de réflecteur	-
Nombre d'unités d'appareillage	1 unit	Constitution de l'optique	Acrylate
Driver/alimentation/transformateur	PSDD [Unité d'alimentation avec DynaDimmer]	Matériaux cache optique/lentille	Polycarbonate
Driver inclus	Oui	Matériel de fixation	Acier
Cache optique/ type de l'objectif	PCF [Diffuseur polycarbonate dépoli]	Dispositif de montage	62P [Fixation en Top pour Ø 62 mm]
Faisceau du luminaire	50° x 70°	Cache optique/ forme de l'objectif	Conical
Commande intégrée	LS-6 [LumiStep dimming 6 hours]	Finition de cache optique/lentille	Dépoli
Interface de commande	-	Couple	15
Contrôle du flux lumineux	Dimming via DynaDimmer integrated in ballast or driver	Hauteur totale	317 mm
Connexion	Bornier de raccordement à vis 5 pôles	Diamètre total	570 mm
Câble	Non	Effective projected area	0,088 m²
Classe de protection CEI	Classe de sécurité II	Couleur	Gris argenté
Couleur des pièces	Tout peint	Dimensions (hauteur x largeur x profondeur)	317 x NaN x NaN mm (12.5 x NaN x NaN in)
Couche de protection	Non	Normes et recommandations	
Essai au fil incandescent	Température 650 °C, durée 5 s	Code d'indice de protection	IP66 [Protection contre la pénétration de poussière, protection contre les jets d'eau]
Essai au fil incandescent	NO [Non]	Code de protection contre les chocs mécaniques	IK10 [20 J anti-vandalisme]
Dispositif de sécurité	PCBC [PCB cover]	Protection contre les surtensions (mode commun/différentiel)	Niveau de protection des luminaires contre les surtensions en mode différentiel jusque 6 kV et en mode commun jusque 6 kV
Marquage CE	Marquage CE	Performances Initiales (Conforme IEC)	
Marquage ENEC	Marquage ENEC	Flux lumineux initial	2800 lm
Garantie	5 ans	Tolérance du flux lumineux	+/-7%
Optic type outdoor	Distribution wide	Efficacité lumineuse à 0h du luminaire LED	82 lm/W
Cellule photoélectrique	Non [-]	Température de couleur corr. initiale	4000 K
Flux lumineux constant	Non	Température Indice de rendu des couleurs	70
Nombre de produits par disjoncteur	10	Chromaticité initiale	(0.38, 0.38) SDCM <5
Conforme à la directive RoHS UE	Oui	Puissance initiale absorbée	34 W
Marquage DEEE	-	Tolérance de consommation électrique	+/-11%
LED engine type	LED		
Code de la famille de produits	BDP102 [TOWNGUIDE PERF CLASSIC CONE]		
Photométries et Colorimétries			
Rendement du flux lumineux vers le haut	10		
Angle d'inclinaison standard pour montage au sommet du mât	0°		
Fixation latérale pour un angle d'inclinaison standard	-		
Caractéristiques électriques			
Tension d'entrée	220-240 V		
Fréquence d'entrée	50 à 60 Hz		

TownGuide Performance

Durées de vie (Conforme IEC)

Taux de défaillance de l'appareillage de commande à 0,1 %
la durée de vie utile moyenne de 100 000 h

Maintien du flux lumineux en fin de vie (35 000 h à 25 °C) -

Maintien du flux lumineux en fin de vie (50 000 h à 25 °C) -

Maintien du flux lumineux en fin de vie (75 000 h à 25 °C) -

Flux lumineux sortant à la durée de vie utile moyenne* de 100 000 h 93

Conditions d'utilisation

Plage de températures ambiantes -40 à +35 °C

Performance ambient temperature Tq 25 °C

Niveau de gradation maximum 50%

Données logistiques

Code de produit complet 871829191024400

Nom du produit pour commande BDP102 LED50/740 II DW PCF SI
LS-6 62P

Code barre produit (EAN) 8718291910244

Code de commande 91024400

Unité d'emballage 1

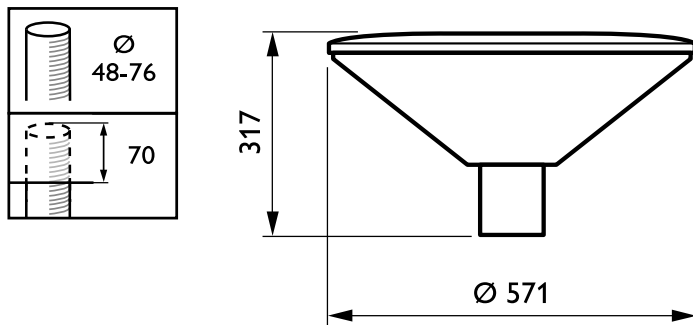
Conditionnement par carton 1

Code industriel (12NC) 910500991084

Poids net (pièce) 6.680 kg

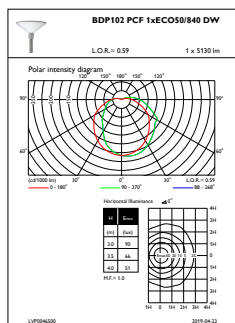


Schéma dimensionnel

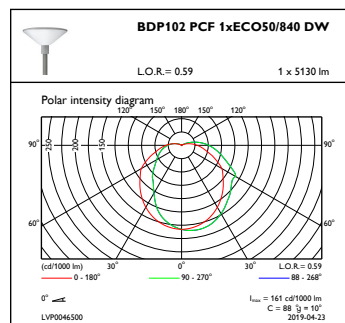


TownGuide Performer BDP100-105

Données photométriques



OFPL1_BDP102PCF1xECO50840DW



OFPC1_BDP102PCF1xECO50840DW

