



# TownGuide Performer

## BDP102 LED35/830 II DW PCF SI LS-8 62P

TOWNGUIDE PERF CLASSIC CONE - LED module 3500 lm - Distribution wide - Difuzor/capac policarbonat mat - LumiStep dimming 8 hours

Familia TownGuide Performer constă din șase forme familiare și totuși moderne: con plat, glob, con clasic, clasic, T și Tzero. Toate variantele sunt disponibile atât cu glob transparent, cât și cu glob mat. Datorită gamei largi de pachete de flux luminos și varietății de culori ale luminii și de durate de viață, este ușor să selectați varianta care se potrivește mai bine la cerințele specifice ale proiectului dumneavoastră. În plus, TownGuide Performer are o gamă largă de opțiuni în ceea ce privește sistemul de control, putând fi transformat într-o parte integrantă a programelor dumneavoastră inteligente de reducere a consumului de energie, de la sistemele independente de control LumiStep și DynaDimmer la sistemul de comutare a intensității luminoase SDU și la conectivitatea continuă la distanță prin software-ul de control al iluminatului CityTouch. Instalarea este facilă. Mulțumită conectorului baionetă cu garnitură integrată amplasat în știft, nu este necesară deschiderea corpului de iluminat pentru instalare. Philips a depus toate eforturile pentru a asigura un cost total de deținere (TCO) al corpului de iluminat cât mai atractiv posibil. Iar pentru că TownGuide Performer este un corp de iluminat cu LED dedicat, compatibil cu o gamă largă de sisteme de control, reducerea cheltuielilor cu energia și întreținerea în comparație cu iluminatul convențional este semnificativă.

### Catalog de date

General Information			
Numărul surselor de lumină	4 [ 4 pcs]	Număr de unități de echipament	1 unit
Cod familie lămpi	LED35 [ LED module 3500 lm]	Balast/unitate de alimentare/transformator	PSDD [ Power supply unit with DynaDimmer]
Culoare sursă de lumină	Alb cald 830	Balast inclus	Da
Sursă de lumină înlocuibilă	Da	Capac optic/tip lentilă	PCF [ Difuzor/capac policarbonat mat]

## TownGuide Performer

Lățime flux luminos corp de iluminat	50° x 70°
Comandă încorporată	LS-8 [ LumiStep dimming 8 hours]
Interfață de comandă	-
Reglarea luminii	Dimming via DynaDimmer integrated in ballast or driver
Conectare	Bloc de conectare prin înșurubare cu 5 pini
Cablu	-
Clasă de protecție IEC	Clasa de siguranță II
Culoare piese	AL
Vopsire	-
Test de incandescență	Temperatură 650 °C, durată 5 s
Marcaj de inflamabilitate	NO [-]
Dispozitiv de siguranță	PCBC [ PCB cover]
Marcaj CE	CE mark
Marcaj ENEC	ENEC mark
Perioadă de garanție	5 ani
Optic type outdoor	Distribution wide
Fotocelulă	No [-]
Flux luminos constant	No
Număr de produse pe MCB	20
Marcaj WEEE	-
LED engine type	LED
Product Family Code	BDP102 [ TOWNGUIDE PERF CLASSIC CONE]

### Light Technical

Randament luminos orientat în sus	10
Unghi standard de înclinație în vârful de stâlp	0°
Unghi standard de înclinație pentru montare pe braț	-

### Operating and Electrical

Tensiune de intrare	220-240 V
Frecvență de intrare	De la 50 până la 60 Hz
Curentul de pornire	22 A
Timp de pornire	0,29 ms
Factor de putere (min.)	0.98
Factor de putere (nom.)	0.94

### Controls and Dimming

Cu reglarea intensității luminoase	Da
------------------------------------	----

### Mechanical and Housing

Material carcasă	Aluminiu
Material reflector	-
Material sistem optic	Acrylate
Capac optic/material lentilă	Polycarbonat
Material fixare	Steel
Dispozitiv de montare	62P [ Post-top for diameter 62 mm]
Capac optic/formă lentilă	Conical
Capac optic/finisaj lentilă	Mat

Cuplu	15
Înălțime totală	317 mm
Diametru total	570 mm
Effective projected area	0,088 m²
Culoarea	SI
Dimensiuni (înălțime x lățime x adâncime)	317 x NaN x NaN mm (12.5 x NaN x NaN in)

### Approval and Application

Cod protecție împotriva infiltrărilor	IP66 [ Protejat împotriva pătrunderii prafului, protejat împotriva jeturilor de apă]
Cod de protecție împotriva impactului mecanic	IK10 [ 20 J vandal-resistant]
Protecție contra supratensiunii (regim comun/diferențial)	Nivel de protecție contra supratensiunii a corpurilor de iluminat până la 6 kV în regim diferențial și 6 kV în regim comun

### Initial Performance (IEC Compliant)

Flux luminos inițial	1995 lm
Toleranță flux luminos	+/-7%
Randament luminos LED inițial	73 lm/W
Valoare inițială Temperatură de culoare corelată	3000 K
Valoare inițială Indice de redare a culorii	80
Cromatică inițială	(0.43, 0.40) SDCM <5
Putere de intrare inițială	27.5 W
Toleranță consum de curent	+/-11%

### Over Time Performance (IEC Compliant)

Rată de defectare a echipamentului de control la durată medie de viață utilă 100000 h	0,1 %
Între inere la un flux luminos la durată medie de viață utilă* 35000 h	-
Între inere la un flux luminos la durată medie de viață utilă * 50.000 h	-
Între inere la un flux luminos la durată medie de viață utilă* 75000 h	-
Între inere la un flux luminos la durată medie de viață utilă* 100000 h	95

### Application Conditions

Interval temperatură ambientală	-40 to +35 °C
Performance ambient temperature Tq	25 °C
Nivel diminuare maximă	50%

### Product Data

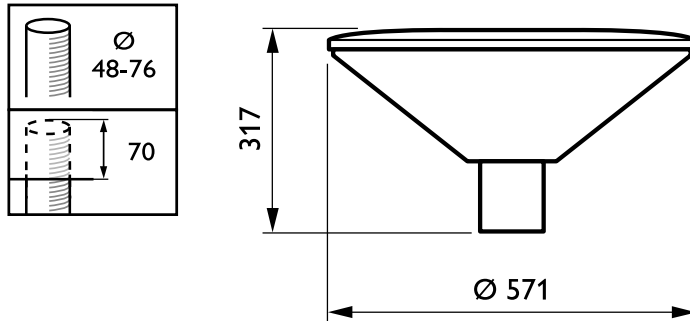
Cod complet produs	871869632056300
Nume comandă produs	BDP102 LED35/830 II DW PCF SI LS-8 62P
EAN/UPC - Produs	8718696320563

## TownGuide Performer

Cod de comandă	32056300
Numărător - Cantitate per pachet	1
Numărător - Pachete per cutie exterioară	1
Material nr. (12NC)	910500991222

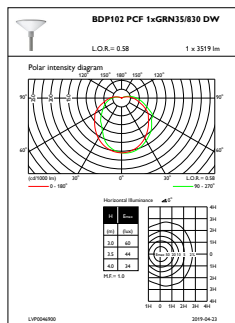
Greutate netă (bucată)	6,500 kg
------------------------	----------

### Cote

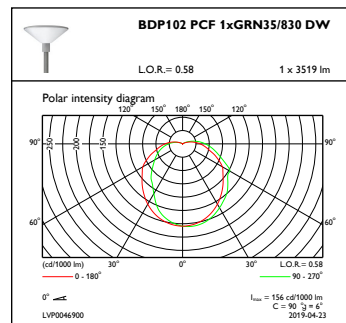


TownGuide Performer BDP100-105

### Date fotometrice



OFPL1\_BDP102PCF1xGRN35830DW



OFPC1\_BDP102PCF1xGRN35830DW

