



LuxSpace 2 Opbouw DN570C/DN571C

DN570C LED20S/830 PSU-E C WH

LUXSPACE 2 COMPACT LOW HEIGHT - LED Module, system
flux 2000 lm - 830 warmwit - Voedingsunit voor
noodverlichting, extern - Hoogglanzende spiegel -
Insteekconnector en trekontlasting - Wit RAL 9003

Klanten willen graag al hun resources optimaliseren, en dat betekent niet alleen hun exploitatiekosten (energie, enz.), maar ook hun menselijke resources. Energiebesparingen vormen daarom weliswaar een prioriteit, maar ze mogen geen negatief effect hebben op het welzijn van medewerkers, die een prettige werkomgeving nodig hebben om productief te zijn, en op de klanten, die plezierig moeten kunnen winkelen. LuxSpace levert de perfecte combinatie van efficiency, lichtcomfort en ontwerp, zonder compromissen op verlichtingsprestaties (kleurweergave en kleuruniformiteit). Het biedt een brede keuze aan opties voor het creëren van de gewenste sfeer, ongeacht de toepassing.

Product gegevens

Algemene informatie

Code lampenfamilie	LED20S [LED Module, system flux 2000 lm]
Kleur lichtbron	830 warmwit
Lampvoet	- [-]
Lichtbron vervangbaar	Nee
Aantal VSA-units	1 unit
VSA	-

Driver/voedingsunit/transformatoren	PSE-E [Voedingsunit voor noodverlichting, extern]
Driver meegeleverd	Ja
Optiektype	Hoogglanzende spiegel
Lichtbundelspreiding armatuur	80°
Aansluiting	Insteekconnector en trekontlasting
Kabel	-
IEC beschermingsklasse	Veiligheidsklasse I
Gloeidraadtest	Temperatuur 850 °C, duur 5 s

LuxSpace 2 Opbouw DN570C/DN571C

Brandbaarheidsmerkteken	Voor montage op normaal brandbare oppervlakken
CE-markering	CE-markering
ENEC-merkteken	ENEC-markering
UL-merkteken	Nee
Garantieperiode	5 jaar
Opmerkingen:	*-Per Lighting Europe guidance paper "Evaluating performance of LED based luminaires - January 2018": statistically there is no relevant difference in lumen maintenance between B50 and for example B10. Therefore the median useful life (B50) value also represents the B10 value.
Constante lichtopbrengst	No
Aantal producten op MCB (16A type B)	32
Conform EU RoHS-richtlijn	Nee
Product Family Code	DN570C [LUXSPACE 2 COMPACT LOW HEIGHT]
Unified Glare Rating CEN	22

Bedrijfs- en Elektrische gegevens

Ingangsspanning	220-240 V
Ingangsfrequentie	50 Hz
Aanloopstroom	18 A
Duur aanloopstroom	0,24 ms
Power Factor (min.)	0.9

Regelsystemen en Dimmers

Dimbaar	Nee
----------------	-----

Mechanische eigenschappen en Behuizing

Materiaal behuizing	Gietaluminium
Reflectormateriaal	Polycarbonaat met aluminiumcoating
Optisch materiaal	Polycarbonaat
Materiaal lichtkap/lens	Polycarbonaat
Bevestigingsmateriaal	Staal
Afwerking lichtkap/lens	Mat
Hoogte armatuur	217 mm
Diameter armatuur	250 mm
Diameter	250 mm

Kleur	Wit RAL 9003
Afmetingen (hoogte x breedte x diepte)	217 x NaN x NaN mm (8.5 x NaN x NaN in)

Goedkeuring en Toepassing

IP-beschermingsklasse	IP 20 [Bescherming tegen vingers]
Slagvastheidscode	IK02 [0,2 J standaard]

Initiële prestaties (conform IEC)

Initiële lichtstroom	2200 lm
Lichtstroomtolerantie	+/-10%
Initieel rendement LED-armatuur	116 lm/W
Initiële gecorreleerde kleurtemperatuur	3000 K
Initiële kleurweergave-index	>80
Initiële kleurkwaliteit	(0.43, 0.40) SDCM <3
Initieel ingangsvermogen	19 W
Tolerantie energieverbruik	+/-10%

Prestaties gedurende de tijd (conform IEC)

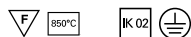
Uitvalpercentage van regel-VSA bij mediaan nuttige levensduur 50.000 uur	5 %
Lumenbehoud bij mediaan nuttige levensduur* 50.000 uur	L90

Toepassingsomstandigheden

Bereik omgevingstemperatuur	+10 °C tot +25 °C
Performance ambient temperature Tq	25 °C
Geschikt voor willekeurig schakelen	Ja

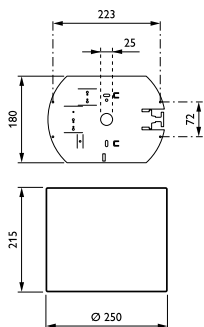
Productgegevens

Volledige productcode	871829194480500
Productnaam voor bestelling	DN570C LED20S/830 PSU-E C WH
EAN/UPC - Product	8718291944805
Bestelcode	94480500
Local Code	DN570C283PCD2W
Numerator - Aantal per pak	1
Numerator - Dozen per buitendoos	1
Materiaalnr. (12NC)	910503706705
Netto gewicht (per stuk)	1,930 kg



LuxSpace 2 Opbouw DN570C/DN571C

Maatschets



LuxSpace gen2 DN570B-DN572B

Fotometrische gegevens

IFGU1_DN570C PSE-E 1xLED20S830 C.EPS

IFPC1_DN570C PSE-E 1xLED20S830 C.EPS

