



LuxSpace, surface mounted

DN570C LED20S/830 PSU-E C WH

LUXSPACE 2 COMPACT LOW HEIGHT - LED Module, system flux 2000 lm - 830 varmvit - Strömförsörjningsenhet extern, DC kompatibel för central nödbelysning - blank optik - Tryckanslutning och draggänga - Vit RAL 9003

Idag lägger kunderna stor vikt vid resursoptimering, och det omfattar inte bara driftskostnaderna (som energi), utan även de mänskliga resurserna. Energibesparingar är en stor prioritering, men de får inte heller ha en negativ inverkan på människor – en trivsamt arbetsmiljö är viktig för att dina anställda ska kunna vara produktiva, och i butiker krävs rätt belysning för att skapa en trevlig shoppingupplevelse. LuxSpace utgör den perfekta kombinationen av effektivitet, ljuskomfort och design, utan att kompromissa med belysningsprestandan (färgåtergivning och enhetlighet). Armaturen har en rad olika alternativ för att skapa rätt stämning, oavsett användningsområde.

Produktdata

Allmän information			
Lampfamiljskod	LED20S [LED Module, system flux 2000 lm]	Driftdon ingår	Ja
Ljuskällans färg	830 varmvit	Optiktyp	C [blank optik]
Socket	- [-]	Armaturens ljusfördelning	80°
Utbytbar ljuskälla	Nej	Anslutning	Tryckanslutning och draggänga
Antal driftdonsenheter	1 enhet	Kabel	-
Driftdon	-	Skyddsklass IEC	Säkerhetsklass I
Driftdon/strömenhet/transformator	PSE-E [Strömförsörjningsenhet extern, DC kompatibel för central nödbelysning]	Glödtrådstest	Temperatur 850 °C, under 5 s
		Säkerhetsmärkning, antändlighet	För montering på normalantändliga ytor
		CE-märkning	CE märkning

LuxSpace, surface mounted

ENEC-märkning	ENEC märkning
UL-märkning	No
Garantitid	5 år
Kommentarer	*-Enligt Lighting Europe vägledningsdokument "Utvärdering av prestanda för LED-baserade armaturer - januari 2018": statistiskt sett finns det ingen relevant skillnad i lumenunderhåll mellan B50 och till exempel B10. Därför representerar medellivslängden (B50) också B10-värdet.
Konstant ljusflöde	Nej
Antal produkter på en automatsäkring	32
EU RoHS-kompatibel	Nej
Produktfamiljskod	DN570C [LUXSPACE 2 COMPACT LOW HEIGHT]
Enhetlig bländmärkning CEN	22

Drift och elektricitet

Ingående spänning	220-240 V
Ingångsfrekvens	50 Hz
Ingående ström	18 A
Strömrusningstid	0,24 ms
Effektfaktor (min)	0.9

Styrenheter och dimring

Dimbara	Nej
---------	-----

Mekanik och armaturhus

Armaturhusets material	Pressgjuten aluminium
Material i reflektor	Belagd med polykarbonat och aluminium
Material i optiken	Polykarbonat
Optisk kupa/linsmaterial	Polykarbonat
Fixeringsmaterial	Stål
Ytbehandling på optikavskärmning/lins	Frostad
Total höjd	217 mm
Total diameter	250 mm
Diameter	250 mm
Färg	Vit RAL 9003

Mått (höjd x bredd x djup)	217 x NaN x NaN mm (8.5 x NaN x NaN in)
----------------------------	---

Användning och godkännande

Kod för kapslingsklass	IP20 [Petskyddad]
Skyddskod för mekanisk påverkan	IK02 [0.2 J standard]

Ursprunglig prestanda (IEC-kompatibel)

Initialt ljusflöde	2200 lm
Tolerans för ljusflöde	+/-10%
Initialt LED-ljusutbyte	116 lm/W
Init. Corr. färgtemperatur	3000 K
Init. Färgåtergivningsindex	>80
Initial kromaticitet	(0.43, 0.40) SDCM <3
Initial ineffekt	19 W
Tolerans för energiförbrukning	+/-10%

Prestanda över tid (IEC-kompatibel)

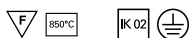
Felfrekvens av styrsystem vid medellivslängd 50000h	5 %
Bibehållet ljusflöde vid medellivslängd* 50000h	L90

Användningsförhållanden

Omgivningstemperatur	+10 till +25 °C
Prestanda omgivningstemperatur Tq	25 °C
Lämplig för slumpmässig brytning	Ja

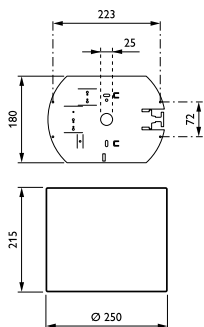
Produktdata

Fullständig produktkod	871829194480500
Beställningsproduktnamn	DN570C LED20S/830 PSU-E C WH
EAN/UPC - Produkt	8718291944805
Beställningsnummer	94480500
Räknare - Antal per förpackning	1
Räknare - antal förpackningar per kartong	1
Materialnummer (12NC)	910503706705
Nettovikt (stycke)	1,930 kg



LuxSpace, surface mounted

Måttskiss



LuxSpace gen2 DN570B-DN572B

Fotometriska data

IFGU1_DN570C PSE-E 1xLED20S830 C.EPS

IFPC1_DN570C PSE-E 1xLED20S830 C.EPS

