



LuxSpace 2 Opbouw DN570C/DN571C

DN570C LED20S/830 PSD-VLC-E C WH

LUXSPACE 2 COMPACT LOW HEIGHT - LED Module, system flux 2000 lm - 830 warmwit - Voedingsunit met externe DALI interface, DC geschikt voor centrale noodverlichting - Hoogglanzende spiegel - Insteekconnector en trekontlasting - Wit RAL 9003

Klanten willen graag al hun resources optimaliseren, en dat betekent niet alleen hun exploitatiekosten (energie, enz.), maar ook hun menselijke resources. Energiebesparingen vormen daarom weliswaar een prioriteit, maar ze mogen geen negatief effect hebben op het welzijn van medewerkers, die een prettige werkomgeving nodig hebben om productief te zijn, en op de klanten, die plezierig moeten kunnen winkelen. LuxSpace levert de perfecte combinatie van efficiency, lichtcomfort en ontwerp, zonder compromissen op verlichtingsprestaties (kleurweergave en kleuruniformiteit). Het biedt een brede keuze aan opties voor het creëren van de gewenste sfeer, ongeacht de toepassing.

Product gegevens

Algemene informatie		Driver/voedingsunit/transformator	PSED-E [Voedingsunit met externe DALI interface, DC geschikt voor centrale noodverlichting]
Code lampenfamilie	LED20S [LED Module, system flux 2000 lm]	Driver meegeleverd	Ja
Kleur lichtbron	830 warmwit	Optiektype	Hoogglanzende spiegel
Lampvoet	- [-]	Lichtbundelspreiding armatuur	80°
Lichtbron vervangbaar	Nee	Besturingsinterface	DALI
Aantal VSA-units	1 unit	Aansluiting	Insteekconnector en trekontlasting
VSA	-		

LuxSpace 2 Opbouw DN570C/DN571C

Kabel	-
IEC beschermingsklasse	Veiligheidsklasse I
Gloeidraadtest	Temperatuur 850 °C, duur 5 s
Brandbaarheidsmerkteken	Voor montage op normaal brandbare oppervlakken
CE-markering	CE-markering
ENEC-merkteken	ENEC-markering
UL-merkteken	Nee
Garantieperiode	5 jaar
Opmerkingen:	*-Per Lighting Europe guidance paper "Evaluating performance of LED based luminaires - January 2018": statistically there is no relevant difference in lumen maintenance between B50 and for example B10. Therefore the median useful life (B50) value also represents the B10 value.
Constante lichtopbrengst	No
Aantal producten op MCB (16A type B)	24
Conform EU RoHS-richtlijn	Nee
Product Family Code	DN570C [LUXSPACE 2 COMPACT LOW HEIGHT]
Unified Glare Rating CEN	22

Bedrijfs- en Elektrische gegevens

Ingangsspanning	220-240 V
Ingangsfrequentie	50 Hz
Aanloopstroom	16 A
Duur aanloopstroom	0,220 ms
Power Factor (min.)	0.9

Regelsystemen en Dimmers

Dimbaar	Ja
---------	----

Mechanische eigenschappen en Behuizing

Materiaal behuizing	Gietaluminium
Reflectormateriaal	Polycarbonaat met aluminiumcoating
Optisch materiaal	Polycarbonaat
Materiaal lichtkap/lens	Polycarbonaat
Bevestigingsmateriaal	Staal
Afwerking lichtkap/lens	Mat
Hoogte armatuur	217 mm
Diameter armatuur	250 mm

Diameter	250 mm
Kleur	Wit RAL 9003
Afmetingen (hoogte x breedte x diepte)	217 x NaN x NaN mm (8,5 x NaN x NaN in)

Goedkeuring en Toepassing

IP-beschermingsklasse	IP 20 [Bescherming tegen vingers]
Slagvastheidscode	IK02 [0,2 J standaard]

Initiële prestaties (conform IEC)

Initiële lichtstroom	2200 lm
Lichtstroomtolerantie	+/-10%
Initieel rendement LED-armatuur	116 lm/W
Initiële gecorreleerde kleurtemperatuur	3000 K
Initiële kleurweergave-index	>80
Initiële kleurkwaliteit	(0.43, 0.40) SDCM <3
Initieel ingangsvermogen	19 W
Tolerantie energieverbruik	+/-10%

Prestaties gedurende de tijd (conform IEC)

Uitvalpercentage van regel-VSA bij mediaan nuttige levensduur 50.000 uur	5 %
Lumenbehoud bij mediaan nuttige levensduur* 50.000 uur	L90

Toepassingsomstandigheden

Bereik omgevingstemperatuur	+10 °C tot +25 °C
Performance ambient temperature Tq	25 °C
Maximaal dimniveau	1%
Geschikt voor willekeurig schakelen	Ja

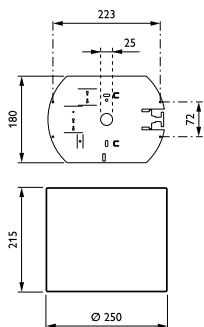
Productgegevens

Volledige productcode	871829194481200
Productnaam voor bestelling	DN570C LED20S/830 PSD-VLC-E C WH
EAN/UPC - Product	8718291944812
Bestelcode	94481200
Local Code	DN570C283PDCD2W
Numerator - Aantal per pak	1
Numerator - Dozen per buitendoos	1
Materiaalnr. (12NC)	910503706706
Netto gewicht (per stuk)	1,947 kg



LuxSpace 2 Opbouw DN570C/DN571C

Maatschets



LuxSpace gen2 DN570B-DN572B

Fotometrische gegevens

DN570C PSE-E 1xLED20S/830 C

1 x 2200 lm

Polar intensity diagram Quantity estimation diagram UGR diagram

IFGU1_DN570C PSE-E 1xLED20S830 C.EPS

IFPC1_DN570C PSE-E 1xLED20S830 C.EPS

