



# LuxSpace 2 Opbouw DN570C/DN571C

## DN570C LED40S/840 PSU-E C WH

LUXSPACE 2 COMPACT LOW HEIGHT - LED Module, system flux 4000 lm - 840 neutraalwit - Voedingsunit voor noodverlichting, extern - Hoogglanzende spiegel - Insteekconnector en trekontlasting - Wit RAL 9003

Klanten willen graag al hun resources optimaliseren, en dat betekent niet alleen hun exploitatiekosten (energie, enz.), maar ook hun menselijke resources. Energiebesparingen vormen daarom weliswaar een prioriteit, maar ze mogen geen negatief effect hebben op het welzijn van medewerkers, die een prettige werkomgeving nodig hebben om productief te zijn, en op de klanten, die plezierig moeten kunnen winkelen. LuxSpace levert de perfecte combinatie van efficiency, lichtcomfort en ontwerp, zonder compromissen op verlichtingsprestaties (kleurweergave en kleuruniformiteit). Het biedt een brede keuze aan opties voor het creëren van de gewenste sfeer, ongeacht de toepassing.

### Product gegevens

#### Algemene informatie

Code lampenfamilie	LED40S [ LED Module, system flux 4000 lm]
Kleur lichtbron	840 neutraalwit
Lampvoet	- [ -]
Lichtbron vervangbaar	Nee
Aantal VSA-units	1 unit
VSA	-

Driver/voedingsunit/transformatoren	PSE-E [ Voedingsunit voor noodverlichting, extern]
Driver meegeleverd	Ja
Optiektype	Hoogglanzende spiegel
Lichtbundelspreiding armatuur	80°
Aansluiting	Insteekconnector en trekontlasting
Kabel	-
IEC beschermingsklasse	Veiligheidsklasse I
Gloeidraadtest	Temperatuur 850 °C, duur 5 s

## LuxSpace 2 Opbouw DN570C/DN571C

<b>Brandbaarheidsmerkteken</b>	Voor montage op normaal brandbare oppervlakken
<b>CE-markering</b>	CE-markering
<b>ENEC-merkteken</b>	ENEC-markering
<b>UL-merkteken</b>	Nee
<b>Garantieperiode</b>	5 jaar
<b>Opmerkingen:</b>	*-Per Lighting Europe guidance paper "Evaluating performance of LED based luminaires - January 2018": statistically there is no relevant difference in lumen maintenance between B50 and for example B10. Therefore the median useful life (B50) value also represents the B10 value.
<b>Constante lichtopbrengst</b>	No
<b>Aantal producten op MCB (16A type B)</b>	32
<b>Conform EU RoHS-richtlijn</b>	Nee
<b>Product Family Code</b>	DN570C [ LUXSPACE 2 COMPACT LOW HEIGHT]
<b>Unified Glare Rating CEN</b>	22

### Bedrijfs- en Elektrische gegevens

<b>Ingangsspanning</b>	220-240 V
<b>Ingangsfrequentie</b>	50 Hz
<b>Aanloopstroom</b>	14,5 A
<b>Duur aanloopstroom</b>	0,220 ms
<b>Power Factor (min.)</b>	0,9

### Regelsystemen en Dimmers

<b>Dimbaar</b>	Nee
----------------	-----

### Mechanische eigenschappen en Behuizing

<b>Materiaal behuizing</b>	Gietaluminium
<b>Reflectormateriaal</b>	Polycarbonaat met aluminiumcoating
<b>Optisch materiaal</b>	Polycarbonaat
<b>Materiaal lichtkap/lens</b>	Polycarbonaat
<b>Bevestigingsmateriaal</b>	Staal
<b>Afwerking lichtkap/lens</b>	Mat
<b>Hoogte armatuur</b>	217 mm
<b>Diameter armatuur</b>	250 mm
<b>Diameter</b>	250 mm

<b>Kleur</b>	Wit RAL 9003
<b>Afmetingen (hoogte x breedte x diepte)</b>	217 x NaN x NaN mm (8,5 x NaN x NaN in)

### Goedkeuring en Toepassing

<b>IP-beschermingsklasse</b>	IP 20 [ Bescherming tegen vingers]
<b>Slagvastheidscode</b>	IK02 [ 0,2 J standaard]

### Initiële prestaties (conform IEC)

<b>Initiële lichtstroom</b>	4200 lm
<b>Lichtstroomtolerantie</b>	+/-10%
<b>Initieel rendement LED-armatuur</b>	131 lm/W
<b>Initiële gecorreleerde kleurtemperatuur</b>	4000 K
<b>Initiële kleurweergave-index</b>	>80
<b>Initiële kleurkwaliteit</b>	(0,38, 0,37) SDCM <3
<b>Initieel ingangsvermogen</b>	32 W
<b>Tolerantie energieverbruik</b>	+/-10%

### Prestaties gedurende de tijd (conform IEC)

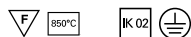
<b>Uitvalpercentage van regel-VSA bij mediaan nuttige levensduur 50.000 uur</b>	5 %
<b>Lumenbehoud bij mediaan nuttige levensduur* 50.000 uur</b>	L90

### Toepassingsomstandigheden

<b>Bereik omgevingstemperatuur</b>	+10 °C tot +25 °C
<b>Performance ambient temperature Tq</b>	25 °C
<b>Geschikt voor willekeurig schakelen</b>	Ja

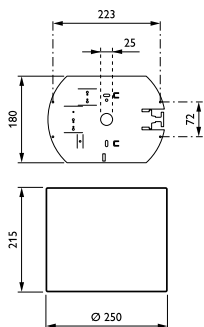
### Productgegevens

<b>Volledige productcode</b>	871829194490400
<b>Productnaam voor bestelling</b>	DN570C LED40S/840 PSU-E C WH
<b>EAN/UPC - Product</b>	8718291944904
<b>Bestelcode</b>	94490400
<b>Local Code</b>	DN570C4084PCD2W
<b>Numerator - Aantal per pak</b>	1
<b>Numerator - Dozen per buitendoos</b>	1
<b>Materiaalnr. (12NC)</b>	910503706715
<b>Netto gewicht (per stuk)</b>	1,930 kg



## LuxSpace 2 Opbouw DN570C/DN571C

### Maatschets



LuxSpace gen2 DN570B-DN572B

