



# ProFlood LED

## BCP608 LED55/740 II EB GOBO GR10714 MSP

PROFLOOD LED - 1 pieza - LED Multi-die - LED - Electrónico estándar - Regulación de la unidad de fuente de alimentación con flujo luminoso constante - Simétrico - Cristal templado - 40° - No - Anclaje montaje ajustable

ProFlood LED es un proyector resistente al agua que permite tanto la proyección de imágenes como la elaboración de marcos de luz creativos – una potente herramienta que pone a disposición de los diseñadores una increíble libertad creativa. Permite ajustar la salida del proyector para ajustarla de forma precisa al entorno o crear un efecto concreto, "esculpiendo" virtualmente la luz.

### Datos del producto

| Información general                     |   | Clase de protección IEC     | Seguridad clase II   |
|---|---|-----------------------------|--|
| Número de fuentes de luz                | 1 [ 1 pieza]  | Opciones de color           | Dark gray 10714  |
| Código familia de lámparas              | LED-MD [ LED Multi-die]   | Test del hilo incandescente | Temperatura 600 °C, duración 30 s  |
| Temperatura de color                    | 740 blanco neutro   | Marca de inflamabilidad     | NO [ No]   |
| Fuente de luz sustituible               | No  | Marca CE                    | Marcado CE   |
| Número de unidades de equipo            | 1   | Certificado ENEC            | No   |
| Equipo                                  | Electrónico estándar  | Certificado UL              | No   |
| Driver/unidad de potencia/transformador | PSR-CLO [ Regulación de la unidad de fuente de alimentación con flujo luminoso constante] | Período de garantía         | 1 año  |
| Driver incluido                         | Si  | Optic type outdoor          | Simétrico  |
| Tipo lente/cubierta óptica              | GT [ Cristal templado]  | Remarks                     | *-Per Lighting Europe guidance paper "Evaluating performance of LED based luminaires - January 2018": statistically there is no relevant difference in lumen maintenance between B50 and for example B10. Therefore the median useful life (B50) value also represents the B10 |
| Apertura de haz de luz de la luminaria  | 40°   |                             |  |
| Interfaz de control                     | No  |                             |  |
| Connection                              | Unidad de conexión de 3 polos   |                             |  |
| Cable                                   | No  |                             |  |

## ProFlood LED

|  |  |
|--|--|
|  | value. * A temperaturas ambiente extremas, es posible que la luminaria se atenúe automáticamente para proteger los componentes |
| Flujo luminoso constante                 | No   |
| Piezas de recambio disponibles           | Sí   |
| Número de productos en MCB               | 1  |
| Servicios durante el ciclo de vida 'útil | MNT  |
| Riesgo fotobiológico                     | Risk group 0   |
| Capacidad de reciclaje del producto      | 95%  |
| Certificado RAEE                         | No   |
| Tipo de LED engine                       | LED  |
| Product Family Code                      | BCP608 [ PROFLOOD LED]   |

### Datos técnicos de la luz

|   |         |
|---|---------|
| Ratio de flujo luminoso ascendente                | 0,67    |
| Flujo lumínico inicial a 15 °C                    | 3680 lm |
| Flujo lumínico inicial a 25 °C                    | 3680 lm |
| Post-top en ángulo de inclinación estándar        | 0°      |
| Entrada lateral en ángulo de inclinación estándar | 0°      |

### Operativos y eléctricos

|                           |            |
|---------------------------|------------|
| Tensión de entrada        | 220/240 V  |
| Frecuencia de entrada     | 50 o 60 Hz |
| Corriente de arranque     | 20 A       |
| Tiempo de irrupción       | 0,275 ms   |
| Factor de potencia (mín.) | 0.9        |
| Factor de potencia (nom.) | 0.98       |

### Controles y regulación

|           |    |
|-----------|----|
| Regulable | No |
|-----------|----|

### Mecánicos y de carcasa

|                                |                                  |
|--------------------------------|----------------------------------|
| Material de la carcasa         | Aluminio                         |
| Material del reflector         | Vidrio                           |
| Material óptico                | G                                |
| Material cubierta óptica/lente | Vidrio                           |
| Material de fijación           | Steel                            |
| Dispositivo de montaje         | MBA [ Anclaje montaje ajustable] |
| Forma cubierta óptica/lente    | CUR                              |
| Acabado cubierta óptica/lente  | Clara                            |
| Par de torsión                 | 34                               |
| Longitud total                 | 674 mm                           |
| Anchura total                  | 294 mm                           |
| Altura total                   | 400 mm                           |
| Área de proyección efectiva    | 0,12 m <sup>2</sup>              |
| Color                          | GR                               |

|  |  |
|--|--|
| Dimensiones (altura x anchura x profundidad) | 400 x 294 x 674 mm (15.7 x 11.6 x 26.5 in) |
|--|--|

### Aprobación y aplicación

|  |   |
|--|---|
| Código de protección de entrada                      | IP66 [ Protección frente a la penetración de polvo, protección frente a chorros de agua a presión]            |
| Índice de protección frente a choque mecánico        | IK06 [ IK06]  |
| Protección contra sobretensiones (común/diferencial) | Nivel de protección contra sobretensiones de la luminaria hasta 4 kV en modo diferencial y 4 kV en modo común |

### Rendimiento inicial (conforme con IEC)

|  |                        |
|--|------------------------|
| Flujo lumínico inicial                 | 3750 lm                |
| Tolerancia de flujo lumínico           | +/-5%                  |
| Eficacia de la luminaria LED inicial   | 75 lm/W                |
| Índice inic. de temperatura de color   | 4000 K                 |
| Inic. Índice de reproducción del color | >70                    |
| Cromacidad inicial                     | (0.3862,0.3758) 4-step |
| Potencia de entrada inicial            | 50 W                   |
| Tolerancia de consumo de energía       | +/-5%                  |

### Rendimiento en el tiempo (conforme con IEC)

|  |     |
|--|-----|
| Índice de fallos del equipo de control con una vida útil mediana de 50.000 h | 5 % |
| Mantenimiento lumínico con una vida útil mediana* de 50.000 h                | L80 |

### Condiciones de aplicación

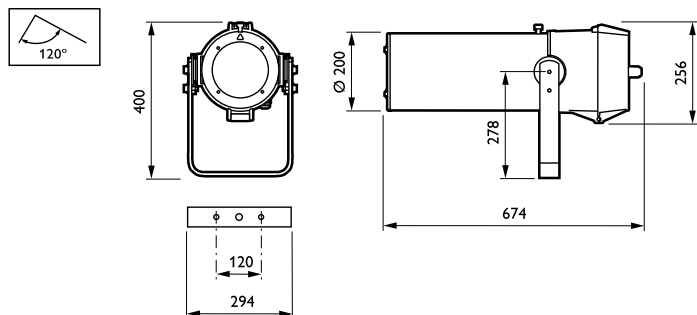
|                                    |                 |
|------------------------------------|-----------------|
| Rango de temperatura ambiente      | -40 °C a +50 °C |
| Performance ambient temperature Tq | 25 °C           |
| Nivel máximo de regulación         | -               |

### Datos de producto

|  |   |
|--|---|
| Código de producto completo            | 871869692979700                         |
| Nombre de producto del pedido          | BCP608 LED55/740 II EB GOBO GR10714 MSP |
| EAN/UPC - Producto                     | 8718696929797                           |
| Código de pedido                       | 92979700                                |
| Cantidad por paquete                   | 1                                       |
| Numerador - Paquetes por caja exterior | 1                                       |
| N.º de material (12NC)                 | 910505017284                            |
| Peso neto (pieza)                      | 16,600 kg                               |

## ProFlood LED

### Plano de dimensiones



ProFlood LED BCP608/BCP609

