



High Power GearUnits

ECP330 MHN-LA2000W 360-415V

GearUnits - MASTER MHN-LA - 2000 W

Philips jest jedną z niewielu firm, które są w stanie zaoferować kompleksowe rozwiązania oświetleniowe, obejmujące wszystkie niezbędne elementy – reflektor, źródło światła i osprzęt. Nasze innowacyjne produkty GearUnits są zaprojektowane w taki sposób, aby spełnić zapotrzebowanie naszych klientów na kompaktowe rozwiązanie sprzętowe, w całości gotowe do instalacji. W pełni okablowany osprzęt o wysokiej mocy jest przeznaczony do stosowania w połączeniu z reflektorami, które są odpowiednie dla lamp HID o wysokiej mocy i nie mogą zawierać elementów elektrycznych z uwagi na ograniczoną ilość miejsca i wysokie temperatury. Osprzęt zawiera wszystkie komponenty elektryczne (statecznik, zapłonnik, kondensatory), okablowanie i złączki, potrzebne do zapewnienia początkowego zapłonu i prawidłowego funkcjonowania lampy przy stabilizowanym natężeniu prądu. GearUnits o wysokiej mocy są dostępne zarówno w wersji IP20 (ECB330), jak i IP65 (ECP330).

Dane produktu

| Informacje ogólne | |
|-------------------------------------|-------------------------------------|
| Liczba źródeł światła | 1 [1 sztuka] |
| Kod rodziny źródła światła | MHN-LA [MASTER MHN-LA] |
| Moc źródła światła | 2000 W |
| Układ kompensacyjny | IC |
| Liczba jednostek osprzętu | 1 |
| Osprzęt | CONV [Konwencjonalny] |
| Zabezpieczenie obwodu elektrycznego | brak |
| Przylącze elektryczne | Blokowa złączka śrubowa 3-biegunowa |
| Oznaczenie palności | F [F] |
| Znak CE | CE |
| Oznaczenie ENEC | brak |

| | |
|---------------------------------------|---------------------|
| Rodzina produktów | ECP330 [GearUnits] |
| Eksploatacja i połączenie elektryczne | |
| Napięcie wejściowe | 360-415 V |
| Częstotliwość wejściowa | 50 Hz |
| Zapłonnik | brak [-] |
| Sterowanie i ściemnianie | |
| Ściemnialna | brak |
| Mechanika i korpus | |
| Materiał korpusu | Aluminium |

High Power GearUnits

| | |
|--------------------------------|---|
| Kolor | SI |
| Wymiary (wys. x szer. x głęb.) | NaN x NaN x NaN mm (NaN x NaN x NaN in) |

Zatwierdzenie i Aplikacja

| | |
|--------------------------|--|
| Kod klasy szczelności IP | IP65 [Zabezpieczone przed przenikaniem kurzu, odporne na strumień wody] |
|--------------------------|--|

| | |
|--|--------------|
| Kod mechanicznej odporności na uderzenia | IK10 [IK10] |
|--|--------------|

| | |
|---|----|
| Współczynnik efektywności energetycznej | A3 |
|---|----|

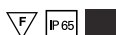
Wydajność początkowa (zgodna z normą IEC)

| | |
|--------------------------|--------|
| Początkowa moc pobierana | 2166 W |
|--------------------------|--------|

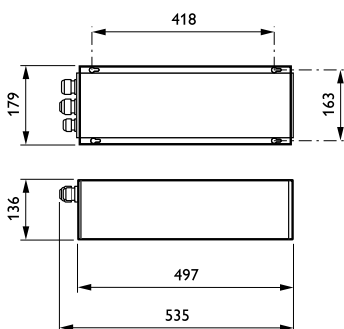
Warunki dotyczące zastosowań

| | |
|------------------------------|--------------|
| Zakres temperatury otoczenia | -30 do +55°C |
|------------------------------|--------------|

| | |
|--|-----------------------------|
| Dane produktu | |
| Pełny kod produktu | 871829106299800 |
| Nazwa produktu na zamówieniu | ECP330 MHN-LA2000W 360-415V |
| EAN/UPC-produkt | 8718291062998 |
| Kod zamówienia | 06299800 |
| Numerator SAP – Liczba sztuk w opakowaniu | 1 |
| Numerator – Liczba paczek w opakowaniu zewnętrznym | 1 |
| Materiał Nr. (12NC) | 910925728312 |
| Waga netto (szt.) SAP | 21,350 kg |



Rysunki techniczne



GearUnits ECB330/ECP330

