



ArenaVision pequeño

MVF403 MHN-SA2000W/956 A2 HRE AM

ARENAVISION - MASTER MHN-SA - 2000 W

ArenaVision MVF403 es un proyector diseñado para el alumbrado deportivo a los más altos niveles de competición. Ofrece un gran flujo lumínico, una gran eficiencia óptica, una instalación sencilla y una gran fiabilidad y flexibilidad. Resulta idóneo para zonas deportivas de interior y para muchas instalaciones deportivas de exterior, además de otras aplicaciones de iluminación. El sistema integrado de ópticas rotacionales y las lámparas compactas de doble terminal MHN-LA 1000W ó MHN-SA 2000W garantizan una eficiencia del sistema sin precedentes y un bajo deslumbramiento. El paralumen integrado en el reflector permite un mayor aprovechamiento del flujo emitido por la lámpara y reduce aún más el deslumbramiento. Las lámparas MHN-SA 2000W/956 y MHN-LA 1000W/956 cumplen los más estrictos requisitos para retransmisiones televisivas internacionales CTV (Ra = 90, Tc = 5600 K). Con la lámpara MHN-LA 1000W/842, conseguimos una reproducción de color natural (Ra = 80) y una atmósfera confortable (Tc = 4200 K), que también resulta adecuada para las retransmisiones televisivas locales o nacionales. Existen versiones de reencendido en caliente para todos los tipos de lámpara, lo que permite restablecer de forma inmediata la iluminación en caso de interrupción del suministro eléctrico.

Datos del producto

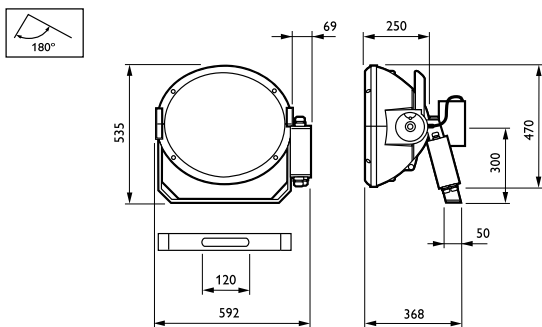
Información general			
Número de fuentes de luz	1 [1 pieza]	Tipo lente/cubierta óptica	DOWN [Cristal delantero versión downlighting]
Código familia de lámparas	MHN-SA [MASTER MHN-SA]	Clase de protección IEC	Seguridad clase I
Potencia de la lámpara	2000 W	Marca CE	Marcado CE
Temperatura de color	956 luz natural	Certificado ENEC	Marcado ENEC
Con lámpara incluida	K	Optic type outdoor	Categoría de haz A2
Equipo	-	Memoria de apuntamiento	AM

ArenaVision pequeño

Product Family Code	MVF403 [ARENAVISION]
Operativos y eléctricos	
Tensión de suministro de lámpara	400 V [400]
Tensión de entrada	380-415 V
Arrancador	HRE [Electrónico de reencendido en caliente]
Aprobación y aplicación	
Código de protección de entrada	IP65 [Protección frente a la penetración de polvo, protección frente a chorros de agua a presión]
Índice de protección frente a choque mecánico	IK08 [IK08]
Rendimiento inicial (conforme con IEC)	
Índice inic. de temperatura de color	5600 K

Condiciones de aplicación	
Rango de temperatura ambiente	-30 °C a +35 °C
Datos de producto	
Código de producto completo	871829106890700
Nombre de producto del pedido	MVF403 MHN-SA2000W/956 A2 HRE AM
EAN/UPC - Producto	8718291068907
Código de pedido	06890700
Cantidad por paquete	1
Numerador - Paquetes por caja exterior	1
N.º de material (12NC)	910925746012
Peso neto (pieza)	18,650 kg

Plano de dimensiones



ArenaVision MVF403/MVF404

