



ArenaVision MVF403

MVF403 MHN-SA2000W/956 A2 HRE

ARENAVISION - MASTER MHN-SA - 2000 W

O ArenaVision MVF403 eleva a iluminação de desportos e áreas a um nível superior, com muito elevado fluxo luminoso, ópticas eficientes, facilidade de instalação, fiabilidade e flexibilidade. É ideal para espaços de desporto interiores (versão de 1000W) bem como muitos desportos de exterior e outras aplicações de iluminação. O sistema integrado com ópticas ovais e a lâmpada de duplo terminal MHN-LA 1000W ou MHN-SA 2000W assegura uma fabulosa eficiência do sistema e baixo encandeamiento. Um reflector integrado reduz ainda mais as perdas de luz e os encandeamentos. As lâmpadas MHN-SA 2000W/956 e MHN-LA 1000W/956 vão de encontro aos mais altos requisitos internacionais CTV. Com a lâmpada MHN-LA 1000W/842, a restituição natural das cores e o ambiente confortável tornam-na adequada para transmissões televisivas bem como outras aplicações de floodlighting. Versões de pré-aquecimento estão disponíveis para todos os tipos de lâmpadas, permitindo uma rápida resposta após uma falha de energia.

Dados do produto

Informações gerais		Escala com memória de direcionamento	
Número de fontes de luz	1 [1 pç.]	Product Family Code	Não
Código da família das lâmpadas	MHN-SA [MASTER MHN-SA]		MVF403 [ARENAVISION]
Potência da lâmpada	2000 W	Dados elétricos e de funcionamento	
Cor da fonte de luz	956 luz natural	Tensão de alimentação da lâmpada	400 V [400]
Pacote combinado	K	Tensão de entrada	380-415 V
Equipamento	-	Ignitor	HRE [Reacendimento a quente eletrônico]
Tipo de acessório de lente/difusor ótico	DOWN [Downlight versão vidro frontal]	Dados mecânicos e de revestimento	
Proteção/Classe IEC	Classe de segurança I	Dimensões (Altura x largura x profundidade)	NaN x NaN x NaN mm (NaN x NaN x NaN in)
Marca CE	CE		
Marca ENEC	ENEC		
Optic type outdoor	Categoria de feixe A2		

ArenaVision MVF403

Aprovação e aplicação

Código de proteção de entrada IP65 [Proteção contra penetração de pó, à prova de jato]

Código de proteção mecânica contra impactos IK08 [IK08]

Desempenho inicial (compatível com IEC)

Temperatura da cor correlacionada inicial 5600 K

Condições de aplicação

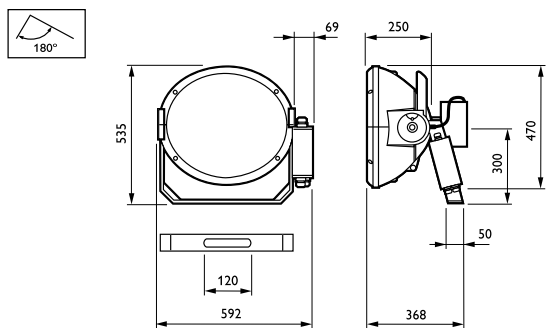
Intervalo de temperatura ambiente -30 to +35°C

Dados do produto

Código do produto completo	871829106906500
Nome de produto da encomenda	MVF403 MHN-SA2000W/956 A2 HRE
EAN/UPC – Produto	8718291069065
Código de encomenda	06906500
Numerador – Quantidade por embalagem	1
Numerador – Embalagens por caixa exterior	1
N.º material (12NC)	910925747612
Peso líquido (Peça)	18,650 kg



Desenho dimensional



ArenaVision MVF403/MVF404

