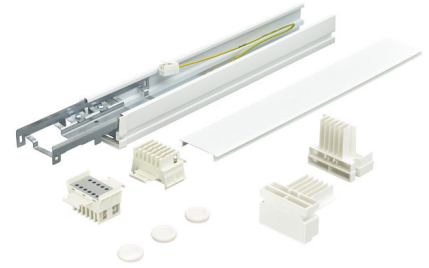


# PHILIPS

## Lighting



# Maxos fusion

## LL500Z CM L400 WH

Maxos fusion Acc. - Valkoinen

Maxos fusion on mukautuva LED-ramppijärjestelmä, joka takaa erinomaisen valon laadun ja säästää energiakustannuksissa yli puolet loistelamppuihin verrattuna. Myymälöissä kiskon perusrakenteeseen voidaan integroida lineaarisia paneeleita, epälineaarisia moduuleita ja kohdevalaisimia, jotta myymälä loistaa ja erottuu muista. Teollisuuskohteissa asennus- ja ylläpitokustannuksia voidaan alentaa vähentämällä lineaaristen paneelien käyttöä. Sähköasennuksissa voidaan käyttää jopa 13 vaijeria, joten nämä valaisimet voidaan asentaa halutulla tavalla ja integroida ne muuhun kiinteistötekniikkaan ja kolmansien osapuolien laitteisiin. Siksi alakatot pysyvät siistimpinä. Lisäksi asetteluun voidaan myöhemmin tehdä helposti muutoksia. Infrastruktuuriin voidaan integroida tunnistimia keräämään hyödyllisiä tietoja liiketoiminnan tueksi.

### Tuotetiedot

Yleistä tietoa	
CE-merkintä	CE-merkintä
Materiaali	Ruostumaton teräs
Kulma	-
Lisävarusteen väri	Valkoinen
Product Family Code	LL500Z [ Maxos fusion Acc.]

Mekaaniset tiedot ja runko	
Kokonaispituus	400 mm
Kokonaisleveys	63 mm
Kokonaiskorkeus	44 mm
Korkeus	44 mm
Mitat (korkeus x leveys x syvyys)	44 x 63 x 400 mm (1.7 x 2.5 x 15.7 in)

Hyväksyntä ja käyttökohteet	
Mek. iskun suojauskoodi	IK00 [ Ei suojausta]

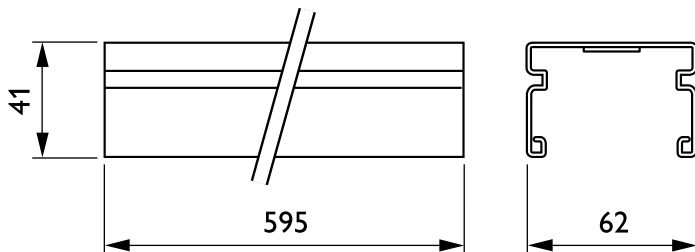
  

Tuotetiedot	
Koko tuotekoodi	871869638319300
Tilastuotteen nimi	LL500Z CM L400 WH
EAN/UPC - tuote	8718696383193
Tilauuskoodi	38319300
Osoittaja - määrä/pakkaus	1
Osoittaja - pakkauksia ulommassa laatikossa	1
Materiaalinumero (12NC)	910925864201
Nettopaino (kappale)	0,590 kg

## Maxos fusion

---

### Mittapiirros



Maxos Fusion LL500Z-LL600Z

