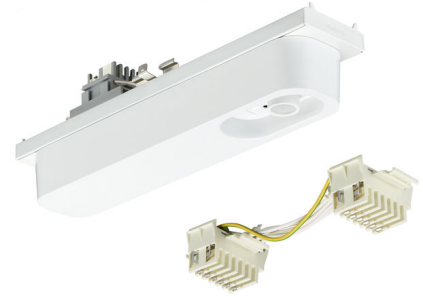


PHILIPS

Lighting



Maxos fusion

LL500E ACW

Maxos fusion Electrical

Maxos fusion on mukautuva LED-ramppijärjestelmä, joka takaa erinomaisen valon laadun ja säästää energiakustannuksissa yli puolet loistelamppuihin verrattuna. Myymälöissä kiskon perusrakenteeseen voidaan integroida lineaarisia paneeleita, epälineaarisia moduuleita ja kohdevalaisimia, jotta myymälä loistaa ja erottuu muista. Teollisuuskohteissa asennus- ja ylläpitokustannuksia voidaan alentaa vähentämällä lineaaristen paneelien käyttöä. Sähköasennuksissa voidaan käyttää jopa 13 vaijeria, joten nämä valaisimet voidaan asentaa halutulla tavalla ja integroida ne muuhun kiinteistötekniikkaan ja kolmansien osapuolien laitteisiin. Siksi alakatot pysyvät siistimpinä. Lisäksi asetteluun voidaan myöhemmin tehdä helposti muutoksia. Infrastruktuuriin voidaan integroida tunnistimia keräämään hyödyllisiä tietoja liiketoiminnan tueksi.

Tuotetiedot

Yleistä tietoa	
Suojausluokka IEC	-
CE-merkintä	CE-merkintä
Lisävarusteen väri	Valkoinen
Product Family Code	LL500E [Maxos fusion Electrical]
Käyttö ja sähkö tiedot	
Ottojännite	220-240 V
Syöttötaajuus	50-60 Hz
Mekaaniset tiedot ja runko	
Kokonaispituus	310 mm
Kokonaisleveys	62 mm
Kokonaiskorkeus	55 mm

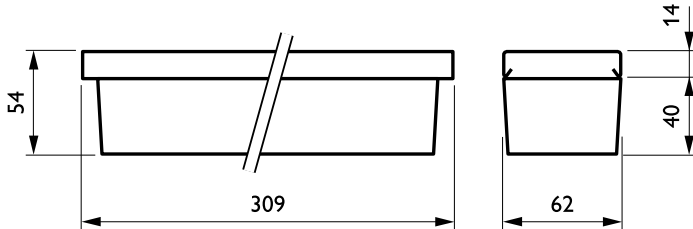
Korkeus	55 mm
Mitat (korkeus x leveys x syvyys)	55 x 62 x 310 mm (2.2 x 2.4 x 12.2 in)
Hyväksyntä ja käyttökohteet	
IP-luokka	IP20 [Sormisuojaattu]
Mek. iskun suojauskoodi	IK00 [Ei suojausta]

Tuotetiedot	
Koko tuotekoodi	871869638373500
Tilaustuotteen nimi	LL500E ACW
EAN/UPC – tuote	8718696383735
Tilauuskoodi	38373500
Osoittaja – määrä/pakkaus	1
Osoittaja – pakkauksia ulommassa laatikossa	1

Maxos fusion

Materiaalinumero (12NC)	910925864255
Nettopaino (kappale)	0,570 kg

Mittapiirros



Maxos Fusion electrical acc. LL500E/LL500Z

