



UniPoint

BGP312 5LED 2700K MB GG

UniPoint được thiết kế cho cả chiếu sáng chung và chiếu sáng tạo điểm nhấn, đồng thời phần thân đèn được giấu đi, chỉ để lộ ra ánh sáng. Thiết kế này có thể giúp thay đổi môi trường xung quanh nhờ thêm các hiệu ứng tương phản dịu nhẹ hoặc kịch tính. Đèn còn tích hợp các tính năng độc quyền như tiết kiệm năng lượng, chất lượng màu và kích cỡ thu nhỏ. Chúng tôi đảm bảo đèn hoạt động cực kỳ ổn định, khả năng chống chịu cao trước những điều kiện thời tiết bất lợi và sự hủy hoại

Dữ liệu sản phẩm

Thông tin chung	
Màu sắc nguồn sáng	827 trắng ấm
Nguồn sáng có thể thay thế	Không
Bộ điều khiển/bộ nguồn/biến thế	Bộ biến áp điện tử
Bao gồm bộ điều khiển	Không
Kiểu nắp quang học/thấu kính	Chao đèn/nắp kính
Độ mở rộng chùm ánh sáng của đèn	25°
Giao diện điều khiển	-
Kết nối	Dây đi ra
Cấp	Cấp không có phích cắm 2 cực
Cấp bảo vệ IEC	Cấp an toàn III
Dấu CE	Ký hiệu CE
Thời hạn bảo hành	3 năm
Loại chóa quang học/ngoài trời	Góc chùm sáng trung bình 25°
Quang thông đầu ra không đổi	Không
Tuân thủ tiêu chuẩn RoHS châu Âu	Có
Loại nguồn sáng	LED
Thông số kỹ thuật ánh sáng	
Góc nghiêng tiêu chuẩn của trụ lắp đứng	-

Góc nghiêng tiêu chuẩn đầu vào bên cạnh	-
Thông số vận hành và điện	
Điện áp đầu vào	24 DC V
Tần số đầu vào	45 đến 66 Hz
Dòng khởi động	1 A
Thời gian khởi động	10 ms
Hệ số công suất (Tối thiểu)	0.97
Điều khiển và thay đổi độ sáng	
Có thể điều chỉnh độ sáng	Không
Cơ khí và bộ vỏ	
Vật liệu vỏ đèn	Nhôm đúc
Vật liệu chóa phản quang	Kính
Vật liệu nắp quang học/thấu kính	Kính
Thiết bị lắp đặt	Cố định kiểu bắt vít Allen
Hình dạng nắp quang học/thấu kính	Hình côn
Lớp hoàn thiện nắp quang học/thấu kính	Họa tiết trang trí
Chiều dài tổng thể	123,5 mm
Chiều cao tổng thể	95 mm

UniPoint

Đường kính tổng thể	90 mm
Màu sắc	Ghi sẫm

Phê duyệt và Ứng dụng

Mã bảo vệ chống xâm nhập	IP66 [Chống bụi xâm nhập, chống tia nước]
Mã bảo vệ khỏi tác động cơ học	IK06 [1 J]

Hiệu năng ban đầu (tuân thủ IEC)

Quang thông ban đầu (quang thông hệ thống)	595 lm
Dung sai quang thông	+/-10%
Hiệu suất đèn LED ban đầu	59 lm/W
Nhiệt độ màu tương quan ban đầu	2700 K
Chỉ số hoàn màu ban đầu	>75
Màu sắc ban đầu	SDCM<5
Công suất đầu vào ban đầu	10 W

Dung sai mức tiêu thụ điện	+/-10%
----------------------------	--------

Điều kiện ứng dụng

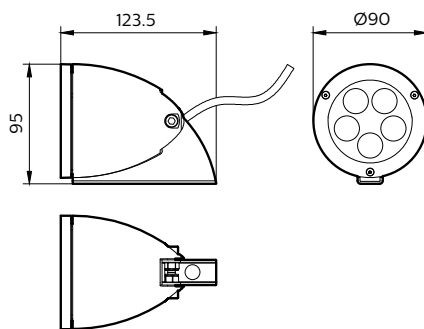
Nhiệt độ môi trường cho phép	-40 đến +45 °C
------------------------------	----------------

Thông số sản phẩm

Mã sản phẩm đầy đủ	911401711632
Tên sản phẩm khác	BGP312 5LED 2700K MB GG
Mã đơn hàng	911401711632
Phần tử SAP - Số lượng trên một bộ	1
Phần tử SAP - Số bộ bên ngoài	9
Số vật liệu (12 chữ số)	911401711632
Trọng lượng tịnh SAP (Bộ)	0,777 kg



Bản vẽ kích thước



BGP312 UniPoint

