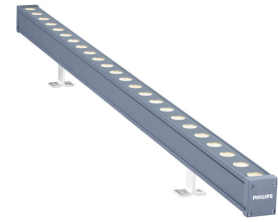


# PHILIPS

# Lighting



## UniStrip G4

### BCP382 36LED 27K 24V 40 L100

UniStrip G4, 2367 lm, 36 W, 暖白光, 40° x 40°, 安全等級 III, 安裝支架可調整

UniStrip G4 是表面安裝、外型精心設計 LED 燈具，特別適用於大樓外牆和室外照明應用。一次滿足您所有需求的系列，不管是「洗牆」、牧場，甚至線性投射燈照明，都可應用這款燈具。堅固機械性能，加上獨特的光學設計，使得這款燈具成為需要線性照明解決方案應用的最佳燈具選擇，像是大樓外牆、天橋和任何應用。提供白色、單一色、RGB、RGBW 和可調式白色，並且提供最多可達 8 像素 (8ID) 的 DMX 控制選項，讓建築師與設計師能夠自由探索各種概念，設計自在不受限。

#### 安全提示

- 僅適合室外使用

#### 产品数据

一般資訊		光學單類型	
光源可更換	無	光學單類型	透明平面
內附驅動器	無	燈具光束擴散	40° x 40°
照明 source 引擎類型	LED	<b>運轉與電力</b>	
照明技術	LED	輸入電壓	24 DC V
CE 標誌	CE 標誌	線路頻率	- Hz
易燃性標誌	用於安裝於通常易燃的表面	耗電量	36 W
<b>照明技術</b>		功率因數 (比值)	1
光通量	2,367 lm	連線照明	2 個 2 極推入式接頭
相關色彩溫度 (規範)	2700 K	纜線	2 條 0.15 公尺 2 極纜線含連接器
光效 (額定) (標準)	66 lm/W	<b>溫度</b>	
演色性指數 (CRI)	80	環境溫度範圍	-40 至 +50 °C
光源色彩	暖白光		

# UniStrip G4

## 控制與調光

可調光	否
控制介面	-

## 機械與外罩

外殼材質	鋁材擠出成型
光學材料	聚乙烯甲基丙烯酸酯
光學罩材質	強化玻璃
固定材料	鋁
外罩色彩	深灰色
安裝裝置	安裝支架可調整
光學罩表面處理	透明
整體長度	1,000 mm
整體寬度	38 mm
整體高度	47 mm
尺寸 (高 x 寬 x 深)	47 x 38 x 1000 mm

## 認證與應用

防水防塵規範 (IP)	IP66 [可防止灰塵侵入、可承受水柱噴射]
機械衝擊保護規範	IK06 [1 J]

保護等級 IEC	安全等級 III
----------	----------

## 初始效能 (符合 IEC 標準)

光通量容限	+/-10%
點火色度	4 SDCM
功耗容差	+/-10%

## 產品資料

下訂產品名稱	BCP382 36LED 27K 24V 40 L100
完整產品名稱	BCP382 36LED 27K 24V 40 L100
完整產品代碼	872016951987999
訂單代碼	911401739382
材質 Nr. (12NC)	911401739382
分子 - 每個包裝的數量	1
EAN/UPC - 產品/案例	8720169519879
分子 - 每一外盒包裝	12
EAN/UPC - 箱	8720169519879

## 二维绘图

