

PHILIPS

Lighting



UniFlood M

BVP340 16LED RGBNW 220V L30 40 DMX

UniFlood M là đèn pha LED kiến trúc dạng mô-đun, hình chữ nhật, hiệu quả về mặt chi phí và dùng được ngoài trời, được thiết kế cho các ứng dụng chiếu pha mặt tiền, phong cảnh và ngoài trời. Thiết kế cơ học chắc chắn và thiết kế quang học hiệu quả cao giúp bộ đèn này trở nên lý tưởng cho hệ thống chiếu sáng mặt tiền của những tòa nhà cao tầng, cầu, các công trình nổi bật và tượng đài. Có các màu trắng, màu đơn sắc, RGB, RGBW và trắng có thể điều chỉnh. Tám thấu kính tán quang khác nhau từ chiếu điểm góc hẹp đến chiếu pha góc rộng và có tùy chọn điều khiển DMX512/RDM để giúp các kiến trúc sư và nhà thiết kế thỏa sức khám phá vô vàn ý tưởng và kiểu dáng thiết kế bất tận.

Dữ liệu sản phẩm

Thông tin chung		Điều khiển và thay đổi độ sáng	
Góc chùm sáng của nguồn sáng	40 x 40 °	Dòng khởi động	60 A
Màu sắc nguồn sáng	Đỏ, xanh lục, xanh lam và trắng	Thời gian khởi động	0,45 ms
Nguồn sáng có thể thay thế	Không	Hệ số công suất (Tối thiểu)	0,9
Số lượng bộ điều khiển	1 bộ	Cơ khí và bộ vỏ	
Bộ điều khiển/bộ nguồn/biến thế	Bộ cấp nguồn	Vật liệu vỏ đèn	Nhôm ép đùn
Bao gồm bộ điều khiển	Có	Vật liệu nắp quang học/thấu kính	Kính
Kiểu nắp quang học/thấu kính	Kính phẳng	Lớp hoàn thiện nắp quang học/thấu kính	Trong suốt
Giao diện điều khiển	DMX/RDM động	Chiều dài tổng thể	134 mm
Kết nối	Dây/cáp bay và 2 Đầu nối 4 cực	Chiều rộng tổng thể	205 mm
Cáp	Cáp 0,5 m không có phích cắm 3 cực và 2 cáp 0,5 m có đầu nối 4 cực	Chiều cao tổng thể	300 mm
Cấp bảo vệ IEC	Cấp an toàn I	Màu sắc	Ghi sẫm
Dấu CE	Ký hiệu CE		
Thông số vận hành và điện			
Điện áp đầu vào	220 đến 240 V		
Tần số đầu vào	50 đến 60 Hz		

UniFlood M

Phê duyệt và Ứng dụng

Mã bảo vệ chống xâm nhập IP66 [Chống bụi xâm nhập, chống tia nước]

Mã bảo vệ khỏi tác động cơ học IK06 [1 J]

Hiệu năng ban đầu (tuân thủ IEC)

Quang thông ban đầu (quang thông hệ thống) 1622 lm

Dung sai quang thông +/-10%

Hiệu suất đèn LED ban đầu 41 lm/W

Nhiệt độ màu tương quan ban đầu - K

Chỉ số hoàn màu ban đầu -

Công suất đầu vào ban đầu 40 W

Dung sai mức tiêu thụ điện +/-10%

Điều kiện ứng dụng

Nhiệt độ môi trường cho phép -40 đến +50 °C

Độ mờ tối đa 5%

Thông số sản phẩm

Mã sản phẩm đầy đủ 911401747042

Tên sản phẩm khác BVP340 16LED RGBNW 220V L30 40 DMX

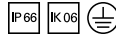
Mã đơn hàng 911401747042

Phần tử SAP - Số lượng trên một bộ 1

Phần tử SAP - Số bộ bên ngoài 2

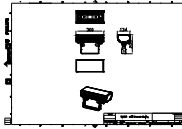
Số vật liệu (12 chữ số) 911401747042

Trọng lượng tịnh SAP (Bộ) 3,749 kg



Cảnh báo và An toàn

Bản vẽ kích thước



BVP34x

