



UniFlood G

BVP343 48LED 40K 220V 3

UniFlood G là đèn pha LED loại lớn, công suất mạnh, hình chữ nhật và dùng được ngoài trời, được thiết kế cho các ứng dụng chiếu pha mặt tiền, phong cảnh và ngoài trời.;Thiết kế cơ học chắc chắn và thiết kế quang học hiệu quả cao giúp loại đèn này trở nên lý tưởng cho hệ thống chiếu sáng mặt tiền của những tòa nhà cao tầng, cầu, công trình nổi bật và tượng đài.;Có các màu trắng, màu đơn sắc, RGB, RGBW và trắng có thể điều chỉnh.;Tám thấu kính tán quang khác nhau từ chiếu điểm góc hẹp đến chiếu pha góc rộng và có tùy chọn điều khiển DMX512/RDM để giúp các kiến trúc sư và nhà thiết kế thỏa sức khám phá vô vàn ý tưởng và kiểu dáng thiết kế bất tận.

Dữ liệu sản phẩm

Thông tin chung	
Màu sắc nguồn sáng	Trắng trung tính
Nguồn sáng có thể thay thế	Không
Số lượng bộ điều khiển	1 bộ
Bộ điều khiển/bộ nguồn/biến thế	Bộ cấp nguồn
Bao gồm bộ điều khiển	Có
Kiểu nắp quang học/thấu kính	Phẳng trong suốt
Độ mở rộng chùm ánh sáng của đèn	3.5° x 3.5°
Kết nối	Dây đi ra
Cáp	Cáp 0,5 m không có phích cắm 3 cực
Cấp bảo vệ IEC	Cấp an toàn I
Ký hiệu tính dễ cháy	Đề lắp trên các bề mặt thường bắt cháy
Dấu CE	Ký hiệu CE
Loại nguồn sáng	LED
Loại khả năng bảo dưỡng	Cấp B, đèn được trang bị một số bộ phận có thể bảo dưỡng (nếu cần): bộ điều khiển, các bộ phận điều khiển, thiết bị bảo vệ

	chống đột biến, nắp trước và các bộ phận cơ khí
Thông số kỹ thuật ánh sáng	
Góc nghiêng tiêu chuẩn của trụ lắp đứng	-
Góc nghiêng tiêu chuẩn đầu vào bên cạnh	-
Thông số vận hành và điện	
Điện áp đầu vào	220 đến 240 V
Tần số đầu vào	50 đến 60 Hz
Dòng khởi động	70 A
Thời gian khởi động	0,65 ms
Hệ số công suất (Tối thiểu)	0,9
Điều khiển và thay đổi độ sáng	
Có thể điều chỉnh độ sáng	Không
Cơ khí và bộ vỏ	
Vật liệu vỏ đèn	Nhôm đúc

UniFlood G

Vật liệu chóa quang học	Polymethyl methacrylate
Vật liệu nắp quang học/thấu kính	Kính cường lực
Thiết bị lắp đặt	Giả neo tùy chỉnh được
Lớp hoàn thiện nắp quang học/thấu kính	Trong suốt
Chiều dài tổng thể	840 mm
Chiều rộng tổng thể	288 mm
Chiều cao tổng thể	387 mm
Màu sắc	Ghi sẫm

Phê duyệt và Ứng dụng

Mã bảo vệ chống xâm nhập	IP66 [Chống bụi xâm nhập, chống tia nước]
Mã bảo vệ khỏi tác động cơ học	IK09 [10 J]

Hiệu năng ban đầu (tuân thủ IEC)

Quang thông ban đầu (quang thông hệ thống)	7600 lm
Dung sai quang thông	+/-10%
Hiệu suất đèn LED ban đầu	63 lm/W
Nhiệt độ màu tương quan ban đầu	4000 K

Chỉ số hoàn màu ban đầu	80
Màu sắc ban đầu	4 SDCM
Công suất đầu vào ban đầu	120 W
Dung sai mức tiêu thụ điện	+/-10%

Điều kiện ứng dụng

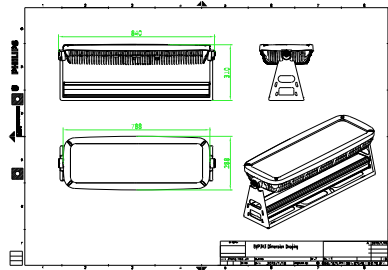
Nhiệt độ môi trường cho phép	-40 đến +50 °C
------------------------------	----------------

Thông số sản phẩm

Mã sản phẩm đầy đủ	911401750262
Tên sản phẩm khác	BVP343 48LED 40K 220V 3
Mã đơn hàng	911401750262
Phần tử SAP - Số lượng trên một bộ	1
Phần tử SAP - Số bộ bên ngoài	1
Số vật liệu (12 chữ số)	911401750262
Trọng lượng tịnh SAP (Bộ)	26,999 kg



Bản vẽ kích thước



BVP321/322/323/324

