

PHILIPS

Lighting



UniFlood G

BVP343 48LED RGB 220V 3 DMX

UniFlood G 是一款巨大、高電能、長方形且按照外部標準設計的建築 LED 投射燈，專為大樓外牆、造景和室外投射燈等應用打造。;堅固機械性能設計，加上高效能光學設計，使得這款燈具成為多層高外牆、橋梁、地標和古蹟的最佳照明選擇。;提供白色、單一色、RGB、RGBW 和可調式白色。;提供八種不同的擴展透鏡，包括窄聚光燈，到寬投射燈，並且提供 DMX512/RDM 控制選項，讓建築師與設計師能夠自由探索各種概念，設計自在不受限。

产品数据

| 基本資訊 | |
|-----------------|-------------------------------------|
| 光源色彩 | RD/GN/BL (RGB) |
| 可更換光源 | 否 |
| 齒輪部件數量 | 1 |
| 驅動器/供電裝置/變壓器 | PSU [電源 裝置] |
| 內附驅動器 | 是 |
| 光學護蓋/鏡頭類型 | CLFT [Clear flat] |
| 燈具光束擴展 | 3.5° x 3.5° |
| 控制介面 | 動態 DMX/RDM |
| 接線 | 飛線/線路與 2 個四極推入式接頭 |
| 纜線 | 0.5 公尺三極纜線不含插頭、與 2 條 0.5 公尺四極纜線含連接器 |
| 保護等級 IEC | CL1 (I) |
| 易燃性標誌 | F [F] |
| CE 標誌 | CE |
| LED engine type | LED |
| 照明科技 | |
| 柱頂標準傾斜角 | - |
| 側入標準傾斜角 | - |
| 運作和電氣 | |
| 輸入電壓 | 220-240 V |

| 輸入頻率 | 50 至 60 Hz |
|-----------|-------------------------|
| 湧入電流 | 70 A |
| 湧入時間 | 0.65 ms |
| 功率因數 (最小) | 0.9 |
| 控制調光 | |
| 可調光 | 是 |
| 機械和殼體 | |
| 外罩材質 | Aluminum die-cast |
| 光學裝置材質 | Polymethyl methacrylate |
| 光學護蓋/鏡頭材質 | Tempered glass |
| 裝置安裝 | MBA [安裝 可調節支架] |
| 光學護蓋/鏡頭表層 | Clear |
| 總長度 | 840 mm |
| 總寬度 | 288 mm |
| 總高度 | 387 mm |
| 色彩 | DGR |
| 應用 | |
| 防水防塵規範代碼 | IP66 [IP66] |

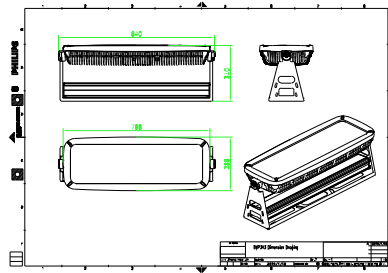
UniFlood G

| | |
|-------------|---------------|
| 機械衝擊保護碼 | IK09 [IK09] |
| 初始性能 | |
| 初始光通量 | 4700 lm |
| 光通量容限 | +/-10% |
| 初始 LED 燈具效率 | 39 lm/W |
| 初始腐蝕性色溫 | - K |
| 初始輸入功率 | 120 W |
| 用電量容限 | +/-10% |
| 適用條件 | |
| 環境溫度範圍 | -40 to +50 °C |
| 最高調光等級 | 1% |

| | |
|--------------|-----------------------------|
| 產品參數 | |
| 完整產品碼 | 911401750282 |
| 訂購產品名稱 | BVP343 48LED RGB 220V 3 DMX |
| 訂購代碼 | 911401750282 |
| 分子 - 各件數量 | 1 |
| 分子 - 每一外盒內件數 | 1 |
| 材質編號(12NC) | 911401750282 |
| 淨重 (件) | 26.999 kg |



二维绘图



BVP321/322/323/324

