



# UniStrip G4

## BCP385 60LED 40K 220V A1 L100

UniStrip G4, 8229 lm, 120 W, Trắng trung tính, Bất đối xứng, 7.5° x 27°, Cấp an toàn I, Giá neo tùy chỉnh được

UniStrip G4 là bộ đèn LED dùng ngoài trời lắp nổi được thiết kế cho các ứng dụng chiếu sáng công trình kiến trúc ngoài trời và mặt tiền. Dòng sản phẩm đáp ứng tất cả các nhu cầu của bạn từ chiếu hắt tường góc rộng, chiếu hắt góc hẹp đến chiếu pha tuyến tính. Thiết kế cơ học chắc chắn và thiết kế quang học độc đáo giúp loại đèn này trở nên lý tưởng cho hệ thống chiếu sáng mặt tiền tòa nhà, cầu, cầu vượt và bất kỳ ứng dụng nào cần đến giải pháp chiếu sáng tuyến tính. Có các màu trắng, màu đơn sắc, RGB, RGBW và trắng có thể điều chỉnh cùng với tùy chọn điều khiển DMX lên tới 8 pixel (8IDs) để giúp các kiến trúc sư và nhà thiết kế thỏa sức khám phá vô vàn ý tưởng và kiểu dáng thiết kế bất tận.

### Cảnh báo và An toàn

- Chỉ sử dụng ngoài trời

### Dữ liệu sản phẩm

Thông tin chung		Góc nghiêng tiêu chuẩn của trụ lắp đứng	
Nguồn sáng có thể thay thế	Không	-	
Số lượng bộ điều khiển	1 thiết bị	Góc nghiêng tiêu chuẩn đầu vào bên cạnh	
Bao gồm bộ điều khiển	Có	-	
Loại nguồn sáng	LED	Nhiệt độ màu tương ứng (Nom)	4000 K
Công nghệ chiếu sáng	LED	Quang hiệu (định mức) (Danh định)	69 lm/W
Dấu CE	Dấu CE	Chỉ số hoàn màu (CRI)	80
Ký hiệu tính dễ cháy	Đề gắn trên các bề mặt dễ cháy thông thường	Màu sắc nguồn sáng	Trắng trung tính
Thông tin kỹ thuật về đèn		Kiểu chụp quang học	Kính cường lực
Quang thông	8.229 lm	Độ lan tỏa của chùm sáng đèn	7.5° x 27°
		Loại quang học ngoài trời	Bất đối xứng

## UniStrip G4

Vận hành và điện	
Điện áp đầu vào	220 đến 240 V
Tần số dòng	50 to 60 Hz
Dòng khởi động	70 A
Thời gian khởi động	0,65 ms
Mức tiêu thụ điện	120 W
Hệ số công suất (Tỷ lệ)	0.9
Kết nối	Dây điện/cáp bay
Cáp	Cáp 0,3 m không có phích cắm 3 cực
Số lượng sản phẩm trên MCB 16 A loại B	3

Nhiệt độ	
Dãy nhiệt độ màu ánh sáng	-40 đến +50°C

Điều khiển và điều chỉnh độ sáng	
Có thể điều chỉnh độ sáng	Không
Trình điều khiển/bộ nguồn/biến thế	Bộ cấp nguồn (Bật/Tắt)
Giao diện điều khiển	-

Cơ khí và vỏ đèn	
Vật liệu vỏ đèn	Nhôm ép đùn
Vật liệu chóa quang học	Polymethyl methacrylate
Vật liệu chụp quang học	Thủy tinh
Vật liệu gắn cố định	Nhôm
Màu vỏ đèn	Ghí sẫm
Thiết bị lắp đặt	Giá neo tùy chỉnh được
Hình dạng chụp quang học	Đẹt

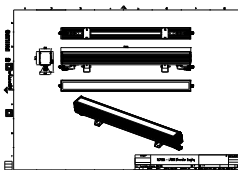
Lớp hoàn thiện chụp quang học	Trong suốt
Chiều dài tổng thể	1.000 mm
Chiều rộng tổng thể	88 mm
Chiều cao tổng thể	158 mm
Kích thước (Cao x Rộng x Sâu)	158 x 88 x 1000 mm

Phê duyệt và ứng dụng	
Mã bảo vệ chống xâm nhập	IP66 [Chống bụi xâm nhập, chống tia nước]
Mã bảo vệ khỏi tác động cơ học	IK06 [1 J]
Cấp độ bảo vệ IEC	Cấp an toàn I

Hiệu suất ban đầu (Tuân thủ IEC)	
Dung sai quang thông	+/-10%
Màu sắc ban đầu	4 SDCM
Dung sai mức tiêu thụ điện	+/-10%

Dữ liệu sản phẩm	
Tên sản phẩm khác	BCP385 60LED 40K 220V A1 L100
Tên sản phẩm đầy đủ	BCP385 60LED 40K 220V A1 L100
Mã sản phẩm đầy đủ	911401752152
Mã đơn hàng	911401752152
Số vật liệu (12NC)	911401752152
Phần tử - Số lượng trên một bộ	1
Phần tử - Số bộ trên một hộp ngoài	2

## Bản vẽ kích thước



## UniStrip G4

