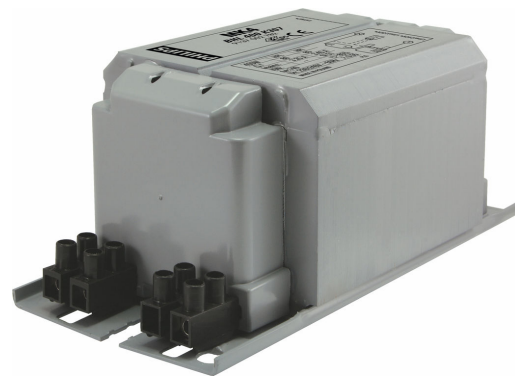


**PHILIPS**

Lighting



# HeavyDuty- Vorschaltgeräte für HPL/HPI

## BHL 250 L40 230V 50Hz HD2-126

Die gekapselten elektromagnetischen Kupfer/Eisen-Vorschaltgeräte HID-HeavyDuty BHL sind für den Einsatz in HPL-, HPI (Plus)- und SON-H-Lampen konzipiert. Mit ihrer Produktlebensdauer von durchschnittlich 15 Jahren sind sie eine zuverlässige Lösung für den Außenbereich.

### Produkt Daten

#### Allgemeine Eigenschaften

Anwendungscode	L40-A2
Design	HD2-126
Lampentyp	HPL/HPI
Lampenzahl	1 Stück/Einheit

#### Elektrische Kenndaten

Eingangsspannung	230 V
Eingangsfrequenz	50 Hz
Leistungsfaktor, 100 % Last (Nom)	0.87
Leistung mit Netzspannung (AC)	-8%+6%
Sicherheit mit Netzspannung (AC)	-10%+10%
Stromaufnahme mit Leistungsfaktor-	1.35 A
Kompensation	
Eingangsstrom ohne PF-Ausgleich	2.13 A
Leistungsfaktor ohne Kompensation (nom.)	0.55
Verlustleistung (Nom)	19.5 W

#### Verdrahtung

Abisolierlänge	7.0 mm
Vorschaltgeräte-Leiterquerschnitt	0.70-6.00 mm <sup>2</sup>
Anschlussstyp	Screw

#### Systemeigenschaften

Kondensator	18µF/250V
Spezifizierte Lampenleistung des Vorschaltgeräts	250 W
Empfohlenes Zündgerät	no ignitor for HPL-N for HPI-T ignitor SI51 (913619519966)

#### Temperaturkenndaten

Lagertemperatur (max)	130 °C
Lagertemperatur (min)	-30 °C
T-Wicklung (max.)	130 °C
Delta-T normale Konditionen	85 °C

## HeavyDuty-Vorschaltgeräte für HPL/HPI

### Zulassungen und Anwendungseigenschaften

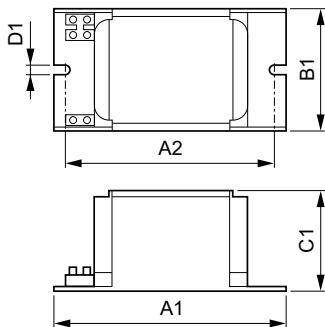
Zeichen & Zertifikate CE ENEC Zertifikat

### Produktdaten

Gesamt-Produktcode	871150091950230
Bestell-Produktname	BHL 250 L40-A2 230V 50Hz HD2-126
EAN/UPC - Produkt	8711500919502
Bestellcode	91950230

Local Code	BHL250L40
Anzahl pro Verpackung	1
Anzahl pro Umverpackung	6
Material-Nr. (12NC)	913603920426
Nettogewicht (Einzelteil)	1.840 kg

### Abmessungsskizzen



BHL 250 L40 230V 50Hz HD2-126

### Product

BHL 250 L40-A2 230V 50Hz HD2-126

