



Amorceurs

SI 52 220-240V 50/60HZ

Amorceurs HID pour systèmes en série

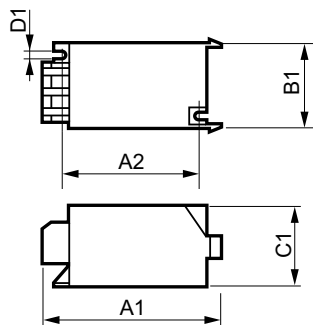
Données du produit

Caractéristiques générales	
Code d'application	52
Type de lampe	HPI
Nombre de lampes	1 pièce/unité
Caractéristiques électriques	
Tension d'entrée	220 à 240 V
Fréquence d'entrée	50 à 60 Hz
Type d'allumage	Parallèle
Nombre de pics d'amorçage	1
Tension d'amorçage (max.)	0,75 kV
Tension de retour	190 V
Caractéristiques de la tension réseau (AC)	-8%~+6%
Sécurité de tension secteur (CA)	-10%~+10%
Pertes de puissance (nom.)	1,0 W
Câblage	
Capacité du câble entre appareillage et lampe (nom.)	35 nF
Longueur de dénudage de câble	6,0 mm
Section des câbles de contact de ballast	0,70-2,50 mm ²
Type de connecteur	Vis
Caractéristiques systèmes	
Puissance de ballast nominale	1000 W

Températures	
T-ambiante (max.)	75 °C
Température ambiante (min.)	-20 °C
Température de stockage (max.)	80 °C
Température de stockage (min.)	-25 °C
Température maximum du boîtier (max.)	80 °C
Matériaux et finitions	
Boîtier	SNI-85
Normes et recommandations	
Marques d'homologation	Déclaration CE Certificat ENEC
Données logistiques	
Code de produit complet	871150091554230
Désignation Produit	SI 52 220-240V 50/60Hz
Code barre produit (EAN)	8711500915542
Code de commande	91554230
Local Code	SI52
Unité d'emballage	1
Conditionnement par carton	48
Code industriel (12NC)	913619529966
Poids net (pièce)	0,060 kg

Amorceurs

Schéma dimensionnel



Product	D1	C1	A1	A2	B1
SI 52 220-240V 50/60Hz	4,3 mm	38,0 mm	84,5 mm	65,0 mm	41,0 mm

SI 52 220-240V 50/60Hz

