

# PHILIPS

## Lighting



# HID Εκκινητές

## SN 59 220-240V 50/60HZ

Αναφλεκτήρες HID για σειριακά συστήματα

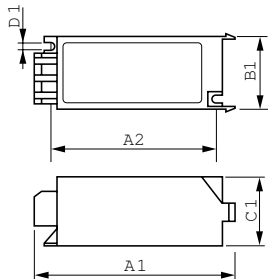
### δεδομένα Προϊόντων

Γενικές πληροφορίες	
Κωδικός εφαρμογής	59
Τύπος λαμπήρα	SON/MHN
Αριθμός λαμπήρων	1 τεμάχιο/μονάδα
Λειτουργία και ηλεκτρικά συστήματα	
Τάση εισόδου	220 to 240 V
Συχνότητα εισόδου	50 έως 60 Hz
Τύπος εκκίνησης	Semi-Parallel
Αριθμός παλμών εκκίνησης	2
Τάση εκκίνησης (μεγ.)	5,00 kV
Τάση απόκρισης	196 V
Απόδοση τάσης δικτύου (AC)	-8%~+6%
Ασφάλεια τάσης δικτύου (AC)	-10%~+10%
Απώλειες ισχύος (ονομ.)	1.0 W
Καλωδίωση	
Χωρητικότητα καλωδίου οργάνου - λαμπήρα (ονομ.)	4 nF
Μήκος ταινίας καλωδίου	6.0 mm
Διατομή καλωδίου επαφής μπαλάστ	0.70-2.50 mm <sup>2</sup>
Τύπος βύσματος	Screw
Χαρακτηριστικά συστήματος	
Ονομαστική ισχύς μπαλάστ-λαμπήρα	1000/1800 W

Θερμοκρασία	
Θερμοκρασία περιβάλλοντος (μέγ.)	75 °C
Θερμοκρασία περιβάλλοντος (ελάχ.)	-20 °C
Θερμοκρασία αποθήκευσης (μέγ.)	80 °C
Θερμοκρασία αποθήκευσης (ελάχ.)	-25 °C
Μέγιστη θερμ. περιβλήματος σε λειτουργία (μέγ.)	80 °C
Μηχανικά εξαρτήματα και περίβλημα	
Περίβλημα	SNI-115
Έγκριση και εφαρμογή	
Διαπιστεύσεις	Σήμανση CE ENEC certificate
Στοιχεία προϊόντος	
Πλήρης κωδικός προϊόντος	871150091557330
Όνομα παραγγελίας προϊόντος	SN 59 220-240V 50/60Hz
EAN/UPC	8711500915573
Κωδικός παραγγελίας	91557330
Local Code	SN59
Αριθμητής - Ποσότητα ανά συσκευασία	1
Αριθμητής - Πακέτα ανά εξωτερικό κουτί	20
Αρ. υλικού (12NC)	913619659966
Καθαρό βάρος (τεμάχιο)	0,090 kg

## HID Εκκινητές

### Σχεδιάγραμμα διαστάσεων



#### Product

SN 59 220-240V 50/60Hz

SN 59 220-240V 50/60Hz

