



HID Εκκινητές

SX 70 220-240V 50/60HZ

Αναφλεκτήρες HID για σειριακά συστήματα

δεδομένα Προϊόντων

Γενικές πληροφορίες	
Κωδικός εφαρμογής	70
Τύπος λαμπτήρα	SOX/SOX-E
Αριθμός λαμπτήρων	1 τεμάχιο/μονάδα

Λειτουργία και ηλεκτρικά συστήματα	
Τάση εισόδου	220 to 240 V
Συχνότητα εισόδου	50 έως 60 Hz
Τύπος εκκίνησης	Parallel
Τάση εκκίνησης (μέγ.)	1,2 kV
Τάση απόκρισης	198 V
Απόδοση τάσης δικτύου (AC)	-8%~+6%
Ασφάλεια τάσης δικτύου (AC)	-10%~+10%
Απώλειες ισχύος (ονομ.)	1.0 W

Καλωδίωση	
Χωρητικότητα καλωδίου οργάνου - λαμπτήρα (ονομ.)	5 nF
Μήκος ταινίας καλωδίου	6.0 mm
Διατομή καλωδίου επαφής μπαλάστ	0.70-2.50 mm ²
Τύπος βύσματος	Screw

Χαρακτηριστικά συστήματος	
Ονομαστική ισχύς μπαλάστ-λαμπτήρα	90 W

Θερμοκρασία	
Θερμοκρασία περιβάλλοντος (μέγ.)	75 °C

Θερμοκρασία περιβάλλοντος (ελάχ.)	-20 °C
Θερμοκρασία αποθήκευσης (μέγ.)	80 °C
Θερμοκρασία αποθήκευσης (ελάχ.)	-25 °C
Μέγιστη θερμ. περιβλήματος σε λειτουργία (μέγ.)	80 °C

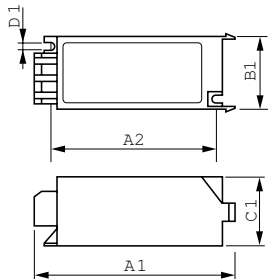
Μηχανικά εξαρτήματα και περιβλήμα	
Περιβλήμα	SNI-115

Έγκριση και εφαρμογή	
Διαπιστεύσεις	Σήμανση CE ENEC certificate

Στοιχεία προϊόντος	
Πλήρης κωδικός προϊόντος	871150091549830
Όνομα παραγωγέας προϊόντος	SX 70 220-240V 50/60Hz
EAN/UPC	8711500915498
Κωδικός παραγγελίας	91549830
Local Code	SX70
Αριθμητής - Ποσότητα ανά συσκευασία	1
Αριθμητής - Πακέτα ανά εξωτερικό κουτί	20
Αρ. υλικού (12NC)	913654039066
Καθαρό βάρος (τεμάχιο)	0.086 kg

HID Εκκινητές

Σχεδιάγραμμα διαστάσεων



Product

SX 70 220-240V 50/60Hz

SX 70 220-240V 50/60Hz

