



HF-Matchbox Azul

HF-M BLUE 124 SH TL/TL5/PL-L 230-240V

HF-Matchbox Blue es un económico balasto de alta frecuencia, compacto, ligero y fiable, para utilizar con sistemas de potencia inferior a 25 W en combinación con lámparas TL mini, TL-D, TL5 y TL5c, PL-T/C y PL-L/S. La gama HF-M Blue se caracteriza por un diseño sólido, es compatible con todas las normas internacionales de seguridad y rendimiento pertinentes, y tiene un índice de eficacia energética (CELMA EEI) de A2.

Datos del producto

Información general	
Código de aplicación	mk1
Tipo de lámpara	TL/TL5/PL-L
Número de lámparas	1 pieza/unidad
Número de productos en MCB (16 A tipo B) (nom.)	60
Reencendido automático	Sí
Operativos y eléctricos	
Tensión de entrada	230-240 V
Frecuencia de entrada	50 a 60 Hz
Factor de potencia (100% carga) (nom.)	0,64
Tiempo de encendido (máx.)	0,5 s
Rendimiento de voltaje de alimentación (CA)	-8%+6%
Seguridad de voltaje de alimentación (CA)	-10%+10%
Pérdidas de potencia (nom.)	1,9-2,2 W
Cableado	
Terminales de entrada de tipo de conector	Inserción
Terminales de entrada de color	Naranja
Terminales de salida de color	Gris

Terminales de salida de tipo de conector	Inserción
Longitud de cable de dispositivo a lámpara	1,50 m
Longitud de cable de cableado en caliente	0,30 m
Longitud de tira de cable	8,0-9,0 mm
Corte transversal de terminal de entrada	0,50-1,50 mm ²
Corte transversal de terminal de salida	0,50-1,50 mm ²
Características del sistema	
Potencia lámpara-balasto nominal	24 W
Temperatura	
T ambiente (máx.)	40 °C
T ambiente (mín.)	-10 °C
Temperatura máxima (máx.)	75 °C
Mecánicos y de carcasa	
Carcasa	SH
Funcionamiento de emergencia	
Voltaje de batería para encendido de lámpara	194-254 V

HF-Matchbox Azul

Aprobación y aplicación

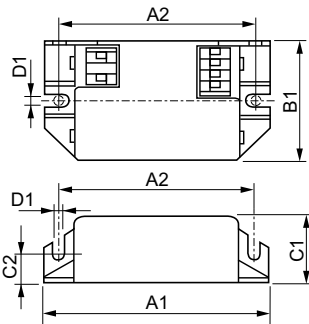
Clasificación IP	IP20 [Ingress Protection 20]
Certificados disponibles	Marcado F Marca CE Certificado VDE Certificado CB

Datos de producto

Código de producto completo	871150053638930
Nombre de producto del pedido	HF-M BLUE 124 SH TL/TL5/PL-L 230-240V

EAN/UPC - Producto	8711500536389
Código de pedido	53638930
Cantidad por paquete	1
Numerador - Paquetes por caja exterior	50
N.º de material (12NC)	913700417966
Peso neto (pieza)	0,040 kg

Plano de dimensiones



HF-M BLUE 124 SH TL/TL5/PL-L 230-240V

Product	A1	A2	B1	C1	D1
HF-M BLUE 124 SH TL/TL5/PL-L 230-240V	94 mm	84 mm	40 mm	22 mm	4,4 mm

