



# HF-Matchbox Blue

## HF-M BLUE 124 SH TL/TL5/PL-L 230-240V

HF-Matchbox Blue är ett ekonomiskt, driftsäkert, kompakt och lättviktigt driftdon med hög frekvens som används med systemeffekt under 25 W i kombination med TL mini-, TL-D-, TL5- och TL5c-, PL-T/C- och PL-L/S-lampor. HF-M Blue har robust konstruktion och uppfyller alla gällande internationella säkerhets- och prestandastandarder, samt har energieffektivitetsindex A2 (CELMA EEI). Driftdonet är främst konstruerad för inomhusbruk. För utomhusapplikationer bör armaturen vara minst Klassloch måste vara tillräckligt skyddad mot vatten och damm. Installationen bör också skyddas mot eventuella blixtnedslag eller annat nödvändigt elektriskt skydd i en sådan installation och applikation.

### Produktdata

Allmän information	
Användningskod	mk1
Lampotyp	TL/TL5/PL-L
Antal lampor	1 del/enhet
Antal produkter med automatsäkring (16 A, typ B) (nom)	60
Automatisk återtändning	Yes
Drift och elektricitet	
Ingående spänning	230 till 240 V
Ingångsfrekvens	50-60 Hz
Effektfaktor 100 % belastning (nom)	0,64
Tändningstid (max)	0,5 s
Nätspänningsprestanda (AC)	-8% - +6%
Nätspänningssäkerhet (AC)	-10% - +10%
Effektförbrukning (nom)	1,9-2,2 W

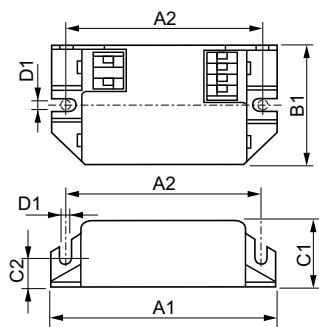
Kabalage	
Kopplingstypens ingångsterminaler	Insert
Färgingångsterminaler	Orange
Färgutgångsterminaler	Grey
Kopplingstypens utgångsterminal	Insert
Kabellängd från enhet till lampa	1,50 m
Kabellängd vid tjuvkoppling	0,30 m
Skalningslängd för kabel	8,0-9,0 mm
Diameter för ingångsterminal	0,50-1,50 mm <sup>2</sup>
Genomsnitt för utgångsterminal	0,50-1,50 mm <sup>2</sup>
Systemegenskaper	
Specifiserad effekt för driftdon-lampa	24 W
Temperatur	
T-ambient (max)	40 °C
T-ambient (min)	-10 °C

## HF-Matchbox Blue

T-Case max. (max)	75 °C
<b>Mekanik och armaturhus</b>	
Armaturhus	SH
<b>Nöddrift</b>	
Batterispänning vid lamptändning	194-254 V
<b>Användning och godkännande</b>	
IP-klassificering	IP 20 [ Ingress Protection 20]
Godkännandemärkningar	F-märkning CE-märkning VDE-certifikat CB-certifikat

<b>Produktdata</b>	
Fullständig produktkod	871150053638930
Beställningsproduktnamn	HF-M BLUE 124 SH TL/TL5/PL-L 230-240V
EAN/UPC - Produkt	8711500536389
Beställningsnummer	53638930
Räknare - Antal per förpackning	1
Räknare - antal förpackningar per kartong	50
Materialnummer (12NC)	913700417966
Nettovikt (stycke)	0,040 kg

### Måttskiss



HF-M BLUE 124 SH TL/TL5/PL-L 230-240V

### Product

HF-M BLUE 124 SH TL/TL5/PL-L 230-240V

