

HF-Matchbox Blue

HF-M BLUE 109 LH TL/PL-S 230-240V

A HF-Matchbox Blue megfizethető, megbízható, kompakt, pehelykönnyű és magas-frekvenciájú előtét, mely 25 W alatti teljesítményű rendszerekben használható TL mini TL-D, TL5 és TL5c, PL-T/C és PL-L/S lámpákkal kombinálva. A HF-M Blue termékcsalád robusztus kivitelezésű, megfelel minden vonatkozó nemzetközi biztonsági és teljesítményre vonatkozó szabványnak, energiatakarékosági indexe (CELMA EEI) A2.

Termék adatok

| Általános információ | |
|---|----------------|
| Fényforrás típus | TL/PL-S |
| Lámpák száma | 1 darab/egység |
| Termékek száma a fő áramköri lapon (16 A, B típus) (névleges) | 159 |
| Automatikus újraindítás | Yes |
| Működtetés és elektronika | |
| Bemeneti feszültség | 230 to 240 V |
| Bemeneti frekvencia | 50–60 Hz |
| Teljesítménytényező 100%-os terhelésen (névleges) | 0,64 |
| Gyújtási idő (maximum) | 0,5 s |
| Teljesítmény hálózati (váltakozó) feszültségről használva | -8%–+6% |
| Biztonság hálózati (váltakozó) feszültségről használva | -10%–+10% |
| Energiaveszteség (névleges) | 1.7 W |
| Kábelezés | |
| Csatlakozótípus, bemeneti csatlakozók | Insert |

| | |
|---|---------------------------|
| A bemeneti csatlakozók színe | Blue |
| A kimeneti csatlakozók színe | Grey |
| Fényáram-megmaradás - 10% élettartam | Insert |
| A lámpa és az eszköz közti vezeték hossza | 1,50 m |
| A pozitív kábel hossza | 0,30 m |
| A vezeték csupasztási hossza | 8.0-9.0 mm |
| A bemeneti csatlakozó keresztmetszete | 0.50-1.50 mm ² |
| A kimeneti csatlakozó keresztmetszete | 0.50-1.50 mm ² |

A rendszer jellemzői

| | |
|---|--------|
| A lámpa névleges teljesítménye előtét használata esetén | 9 W |
| Rendszerteljesítmény PL-S esetén | 9.5 W |
| A lámpa névleges teljesítménye PL-S esetén | 9 W |
| Energiaveszteség PL-S esetén | 1.7 W |
| A lámpa teljesítménye PL-S esetén | 7.8 W |
| A lámpa teljesítménye TL esetén | 8.2 W |
| A lámpa névleges teljesítménye TL esetén | 9 W |
| Rendszerteljesítmény TL esetén | 10.1 W |

HF-Matchbox Blue

Hőmérséklet

| | |
|--|--------|
| Környezeti hőmérséklet (maximum) | 40 °C |
| Környezeti hőmérséklet (minimum) | -10 °C |
| A foglalat hőmérséklete, maximum (maximum) | 75 °C |

Mechanika és tokozás

| | |
|-----|----|
| Ház | LH |
|-----|----|

Vészhelyzeti működés

| | |
|-------------------------------------|-----------|
| Fényforrás gyújtási elem feszültség | 194-254 V |
|-------------------------------------|-----------|

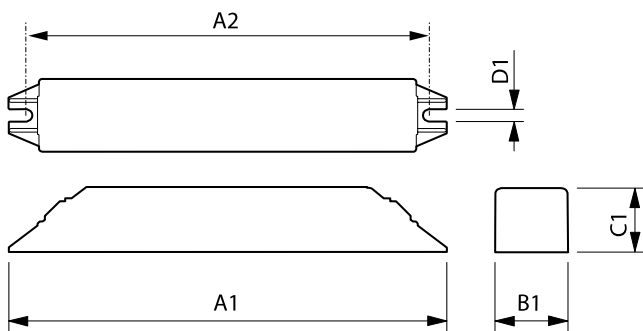
Tanúsítvány és alkalmazási területek

| | |
|------------------|---|
| IP-besorolás | IP 20 [Ingress Protection 20] |
| Tanúsítási jelek | F jel CE jel VDE tanúsítvány CB tanúsítvány |

Termékadatok

| | |
|-------------------------------|--------------------------------------|
| Teljes termékkód | 871150053680830 |
| A termék megrendelési neve | HF-M BLUE 109 LH TL/PL-S 230-240V |
| EAN/UPC - termék | 8711500536808 |
| Rendelési kód | 53680830 |
| Local Code | HFM109LH |
| Számláló – csomag dobozonként | 1 |
| Számláló – csomag dobozonként | 50 |
| Anyagszám (12NC) | 913700421366 |
| Nettó tömeg (darab) | 0,036 kg |

Méretezett rajza



HF-M BLUE 109 LH TL/PL-S 230-240V

| Product | A1 | A2 | B1 | C1 | D1 |
|--------------------------------------|--------|--------|-------|-------|--------|
| HF-M BLUE 109 LH TL/PL-S 230-240V | 144 mm | 133 mm | 22 mm | 22 mm | 4,2 mm |

