

# HF-Matchbox Blue

## HF-M BLUE 114 LH TL/PL-S/PL-C 230-240V

Le ballast HF-Matchbox Blue est un ballast haute fréquence accessible, fiable, compact et léger à utiliser avec des puissances système inférieures à 25 W en combinaison avec des lampes TL mini, TL-D, TL5 et TL5c, PL-T/C et PL-L/S. La gamme HF-M Blue se caractérise par une conception robuste, est conforme à toutes les normes de sécurité et de performances internationales qui s'appliquent et présente un indice d'efficacité énergétique (IEE CELMA ) A2.

### Données du produit

Caractéristiques générales	
Type de lampe	TL/PL-S/PL-C
Nombre de lampes	1 pièce/unité
Nombre de produits sur disjoncteur(16 A courbe B ) (nom.)	101
Réamorçage à chaud	oui
Caractéristiques électriques	
Tension d'entrée	230-240 V
Fréquence d'entrée	50 à 60 Hz
Facteur de puissance (nom) à 100% de charge	0,64
Délai d'allumage (max.)	0,5 s
Caractéristiques de la tension réseau (AC)	-8% - +6%
Sécurité de tension secteur (CA)	-10% - +10%
Pertes de puissance (nom.)	2,9 W
Câblage	
Type de connecteur bornes d'entrée	Insert
Couleur bornes d'entrée	Gris
Couleur bornes de sortie	Gris
Type de connecteur bornes de sortie	Insert

Longueur de câble entre le dispositif et la lampe	1,50 m
Longueur de câble démarrage à chaud	0,30 m
Longueur de dénudage de câble	8,0-9,0 mm
Section borne d'entrée	0,50-1,50 mm <sup>2</sup>
Section borne de sortie	0,50-1,50 mm <sup>2</sup>
Caractéristiques systèmes	
Puissance de ballast nominale	14 W
Puissance du système sur PL-S	14,1 W
Puissance nominale de la lampe sur PL-S	14 W
Perte sur PL-S	2,2 W
Puissance de la lampe sur PL-S	11,9 W
Puissance du système sur PL-C	14,6 W
Puissance nominale de la lampe sur PL-C	14 W
Perte sur PL-C	2,4 W
Puissance de la lampe sur PL-C	12,2 W
Puissance de la lampe sur TL	11,8 W
Puissance nominale de la lampe sur TL	14 W
Puissance du système sur TL.	15,7 W

## HF-Matchbox Blue

### Températures

T-ambiante (max.)	40 °C
Température ambiante (min.)	-10 °C
Température maximum du boîtier (max.)	75 °C

### Matériaux et finitions

Boîtier	LH
---------	----

### Fonctionnement de secours

Tension batterie pour amorçage de la lampe	194-254 V
--	-----------

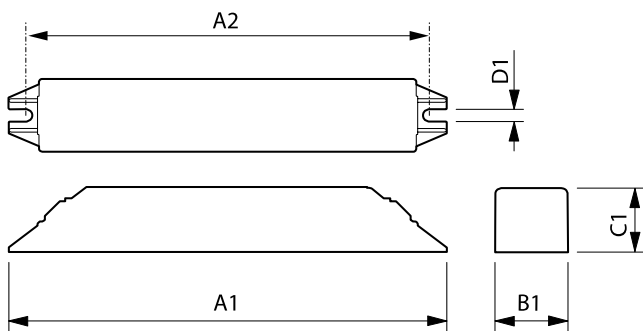
### Normes et recommandations

Classification IP	IP 20 [ Ingress Protection 20]
Marques d'homologation	Marquage F Déclaration CE Certificat VDE Certificat CB

### Données logistiques

Code de produit complet	871150053682230
Désignation Produit	HF-M BLUE 114 LH TL/PL-S/PL-C 230-240V
Code barre produit (EAN)	8711500536822
Code de commande	53682230
Local Code	HFM114LH
Unité d'emballage	1
Conditionnement par carton	50
Code industriel (12NC)	913700421766
Poids net (pièce)	0,036 kg

### Schéma dimensionnel



HF-M BLUE 114 LH TL/PL-S/PL-C 230-240V

Product	A1	A2	B1	C1	D1
HF-M BLUE 114 LH TL/PL-S/PL-C 230-240V	144 mm	133 mm	22 mm	22 mm	4,2 mm

