



HF-MatchboxRED

HF-M RED 109 SH TL/PL-S 230-240V

Το HF-Matchbox Red είναι ένα οικονομικό, αξιόπιστο, μικρό και ελαφρύ μπάλαστ υψηλής συχνότητας για χρήση με τάσεις συστήματος κάτω από 25 W σε συνδυασμό με λαμπτήρες TL mini, TL-D, TL5 και TL5c, PL-T/C και PL-L/S.H σειρά HF-M Red έχει ανθεκτική σχεδίαση, πληροί όλα τα σχετικά διεθνή πρότυπα ασφαλείας και απόδοσης και έχει δεικτική ενεργειακή απόδοση (CELMA EEI) A2.;Το μπάλαστ έχει σχεδιαστεί κυρίως για εφαρμογή σε εσωτερικούς χώρους. Για υπαίθριες εφαρμογές, το φωτιστικό πρέπει να είναι τουλάχιστον Κατηγορίας I και πρέπει να είναι επαρκώς προστατευμένο από το νερό και τη σκόνη. Η εγκατάσταση πρέπει επίσης να διαθέτει προστασία από υπερτάσεις που προκαλούνται από κεραυνούς ή οποιαδήποτε άλλη απαραίτητη προστασία του ηλεκτρικού κυκλώματος επιβάλλεται σε τέτοιες τυπικές εγκαταστάσεις και εφαρμογές.

δεδομένα Προϊόντων

Γενικές πληροφορίες	
Τύπος λαμπτήρα	TL/PL-S
Αριθμός λαμπτήρων	1 τεμάχιο/μονάδα
Πλήθος ανά MCB (16 A Τύπος B) (ονομ.)	159
Αυτόματη επανεκκίνηση	Yes
Λειτουργία και ηλεκτρικά συστήματα	
Τάση εισόδου	230 to 240 V
Συχνότητα εισόδου	50 έως 60 Hz
Συντελεστής ισχύος 100% φορτίο (ονομ.)	0,64
Χρόνος εκκίνησης (μεγ.)	0,45 s
Απόδοση τάσης δικτύου (AC)	-8%~+6%
Ασφάλεια τάσης δικτύου (AC)	-10%~+10%
Απώλειες ισχύος (ονομ.)	1.7 W
Καλωδίωση	
Ακροδέκτες εισόδου τύπου βύσματος	Insert

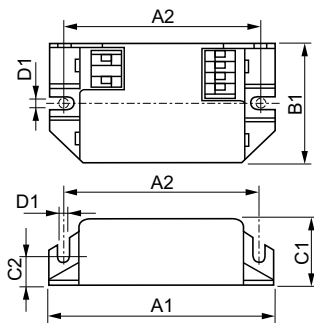
Ακροδέκτες εισόδου χρώματος	Black
Ακροδέκτες εξόδου χρώματος	Grey
Ακροδέκτες εξόδου τύπου βύσματος	Insert
Μήκος καλωδίων από το όργανο στο λαμπτήρα	1,50 m
Μήκος καλωδίου θερμής καλωδίωσης	0,30 m
Μήκος ταινίας καλωδίου	8.0-9.0 mm
Διατομή ακροδέκτη εισόδου	0.50-1.50 mm ²
Διατομή ακροδέκτη εξόδου	0.50-1.50 mm ²
Χαρακτηριστικά συστήματος	
Ονομαστική ισχύς μπαλάστ-λαμπτήρα	9 W
Ισχύς συστήματος με PL-S	8.2 W
Ονομαστική ισχύς λαμπτήρα PL-S	9 W
Απώλεια ισχύος στο PL-S	1.7 W
Ισχύς λαμπτήρα PL-S	6.5 W
Ισχύς λαμπτήρα TL	5.3 W
Ονομαστική ισχύς λαμπτήρα TL	9 W

HF-MatchboxRED

Ισχύς συστήματος με TL	7 W
Θερμοκρασία	
Θερμοκρασία περιβάλλοντος (μέγ.)	40 °C
Θερμοκρασία περιβάλλοντος (ελάχ.)	-10 °C
Μέγιστη θερμ. περιβλήματος σε λειτουργία (μέγ.)	75 °C
Μηχανικά εξαρτήματα και περιβλήμα	
Περιβλήμα	SH
Λειτουργία έκτακτης ανάγκης	
Τάση μπαταρίας για την εκκίνηση λαμπτήρα	194-254 V
Έγκριση και εφαρμογή	
Κλάση IP	IP 20 [Ingress Protection 20]

Διαπιστεύσεις	F-Marking Σήμανση CE ENEC certificate CB Certificate
Στοιχεία προϊόντος	
Πλήρης κωδικός προϊόντος	871150093142930
Όνομα παραγωγέας προϊόντος	HF-M RED 109 SH TL/PL-S 230-240V
EAN/UPC	8711500931429
Κωδικός παραγωγέας	93142930
Local Code	HFMRI09SH
Αριθμητής - Ποσότητα ανά συσκευασία	1
Αριθμητής - Πακέτα ανά εξωτερικό κουτί	50
Αρ. υλικού (12NC)	913700422866
Καθαρό βάρος (τεμάχιο)	0,034 kg

Σχεδιάγραμμα διαστάσεων



Product	D1	C1	C2	A1	A2	B1
HF-M RED 109 SH	4,4 mm	22,0	10,0	80,0	70,0	40,0
TL/PL-S 230-240V		mm	mm	mm	mm	mm

HF-M RED 109 SH TL/PL-S 230-240V

