

HF-Matchbox Rojo

HF-M RED 109 SH TL/PL-S 230-240V

HF-Matchbox Red es un económico balasto de alta frecuencia, compacto, ligero y fiable, para utilizar con sistemas de potencia inferior a 25 W en combinación con lámparas TL mini, TL-D, TL5 y TL5c, PL-T/C y PL-L/S. La gama HF-M Red se caracteriza por un diseño sólido, es compatible con todas las normas internacionales de seguridad y rendimiento pertinentes, y tiene un índice de eficacia energética (CELMA EEI) de A2.

Datos del producto

Información general	
Tipo de lámpara	TL/PL-S
Número de lámparas	1 pieza/unidad
Número de productos en MCB (16 A tipo B) (nom.)	159
Reencendido automático	Sí
Operativos y eléctricos	
Tensión de entrada	230-240 V
Frecuencia de entrada	50 a 60 Hz
Factor de potencia (100% carga) (nom.)	0,64
Tiempo de encendido (máx.)	0,45 s
Rendimiento de voltaje de alimentación (CA)	-8% - +6%
Seguridad de voltaje de alimentación (CA)	-10% - +10%
Pérdidas de potencia (nom.)	1,7 W
Cableado	
Terminales de entrada de tipo de conector	Inserción
Terminales de entrada de color	Negro
Terminales de salida de color	Gris
Terminales de salida de tipo de conector	Inserción
Longitud de cable de dispositivo a lámpara	1,50 m

Longitud de cable de cableado en caliente	0,30 m
Longitud de tira de cable	8,0-9,0 mm
Corte transversal de terminal de entrada	0,50-1,50 mm ²
Corte transversal de terminal de salida	0,50-1,50 mm ²

Características del sistema	
Potencia lámpara-balasto nominal	9 W
Potencia de sistema en PL-S	8,2 W
Potencia de lámpara nominal en PL-S	9 W
Pérdida de potencia en PL-S	1,7 W
Potencia de lámpara en PL-S	6,5 W
Potencia de lámpara en TL	5,3 W
Potencia de lámpara nominal en TL	9 W
Potencia del sistema en TL	7 W

Temperatura	
T ambiente (máx.)	40 °C
T ambiente (mín.)	-10 °C
Temperatura máxima (máx.)	75 °C

HF-Matchbox Rojo

Mecánicos y de carcasa

Carcasa SH

Funcionamiento de emergencia

Voltaje de batería para encendido de lámpara 194-254 V

Aprobación y aplicación

Clasificación IP IP20 [Ingress Protection 20]

Certificados disponibles Marcado F Marca CE Certificado
ENEC Certificado CB

Datos de producto

Código de producto completo 871150093142930

Nombre de producto del pedido HF-M RED 109 SH TL/PL-S
230-240V

EAN/UPC - Producto 8711500931429

Código de pedido 93142930

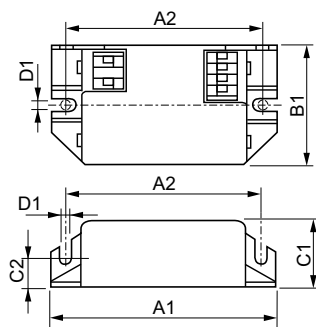
Cantidad por paquete 1

Numerador - Paquetes por caja exterior 50

N.º de material (12NC) 913700422866

Peso neto (pieza) 0,034 kg

Plano de dimensiones



HF-M RED 109 SH TL/PL-S 230-240V

Product	D1	C1	C2	A1	A2	B1
HF-M RED 109 SH	4,4 mm	22,0	10,0	80,0	70,0	40,0
TL/PL-S 230-240V		mm	mm	mm	mm	mm

