



HF-Matchbox Rojo

HF-M RED 118 SH PL-C/PL-T 230-240V

HF-Matchbox Red es un económico balasto de alta frecuencia, compacto, ligero y fiable, para utilizar con sistemas de potencia inferior a 25 W en combinación con lámparas TL mini, TL-D, TL5 y TL5c, PL-T/C y PL-L/S. La gama HF-M Red se caracteriza por un diseño sólido, es compatible con todas las normas internacionales de seguridad y rendimiento pertinentes, y tiene un índice de eficacia energética (CELMA EEI) de A2.

Datos del producto

Información general	
Tipo de lámpara	PL-C/PL-T
Número de lámparas	1 pieza/unidad
Número de productos en MCB (16 A tipo B) (nom.)	73
Reencendido automático	Sí
Operativos y eléctricos	
Tensión de entrada	230-240 V
Frecuencia de entrada	50 a 60 Hz
Factor de potencia (100% carga) (nom.)	0,62
Tiempo de encendido (máx.)	0,45 s
Rendimiento de voltaje de alimentación (CA)	-8%~+6%
Seguridad de voltaje de alimentación (CA)	-10%~+10%
Pérdidas de potencia (nom.)	2.0-2.1 W
Cableado	
Terminales de entrada de tipo de conector	Inserción
Terminales de entrada de color	Naranja
Terminales de salida de color	Gris
Terminales de salida de tipo de conector	Inserción

Longitud de cable de dispositivo a lámpara	1,50 m
Longitud de cable de cableado en caliente	0,30 m
Longitud de tira de cable	8.0-9.0 mm
Corte transversal de terminal de entrada	0.50-1.50 mm ²
Corte transversal de terminal de salida	0.50-1.50 mm ²

Características del sistema	
Potencia lámpara-balasto nominal	18 W
Potencia de lámpara nominal en PL-T	18 W
Potencia de sistema en PL-T	17.3 W
Pérdida de potencia en PL-T	2.1 W
Potencia de lámpara en PL-T	15.2 W
Potencia de sistema en PL-C	17.9 W
Potencia de lámpara nominal en PL-C	18 W
Pérdida de potencia en PL-C	2 W
Potencia de lámpara en PL-C	15.9 W

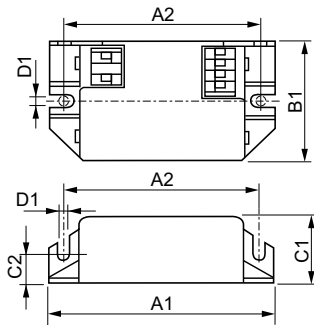
Temperatura	
T ambiente (máx.)	40 °C
T ambiente (mín.)	-10 °C

HF-Matchbox Rojo

Temperatura máxima (máx.)	75 °C
Mecánicos y de carcasa	
Carcasa	SH
Funcionamiento de emergencia	
Voltaje de batería para encendido de lámpara	194-254 V
Aprobación y aplicación	
Clasificación IP	IP20 [Ingress Protection 20]
Certificados disponibles	Marcado F Marca CE Certificado ENEC Certificado CB

Datos de producto	
Código de producto completo	871150092802330
Nombre de producto del pedido	HF-M RED 118 SH PL-C/PL-T 230-240V
EAN/UPC - Producto	8711500928023
Código de pedido	92802330
Cantidad por paquete	1
Numerador - Paquetes por caja exterior	50
N.º de material (12NC)	913700423466
Peso neto (pieza)	0,034 kg

Plano de dimensiones



Product	D1	C1	C2	A1	A2	B1
HF-M RED 118 SH PL-	4,4 mm	22,0	10,0	80,0	70,0	40,0
C/PL-T 230-240V		mm	mm	mm	mm	mm

HF-M RED 118 SH PL-C/PL-T 230-240V

