



# HF-Matchbox Rojo

## HF-M RED 209 SH

HF-Matchbox Red es un económico balasto de alta frecuencia, compacto, ligero y fiable, para utilizar con sistemas de potencia inferior a 25 W en combinación con lámparas TL mini, TL-D, TL5 y TL5c, PL-T/C y PL-L/S. La gama HF-M Red se caracteriza por un diseño sólido, es compatible con todas las normas internacionales de seguridad y rendimiento pertinentes, y tiene un índice de eficacia energética (CELMA EEI) de A2.

### Datos del producto

Información general	
Tipo de lámpara	-
Número de lámparas	1 pieza/unidad
Número de productos en MCB (16 A tipo B) (nom.)	73
Reencendido automático	Sí
Operativos y eléctricos	
Tensión de entrada	220-240 V
Frecuencia de entrada	50 a 60 Hz
Factor de potencia (100% carga) (nom.)	0,61
Tiempo de encendido (máx.)	2,15 s
Rendimiento de voltaje de alimentación (CA)	-8%-+6%
Seguridad de voltaje de alimentación (CA)	-10%-+10%
Pérdidas de potencia (nom.)	2.5-2.8 W
Cableado	
Terminales de entrada de tipo de conector	Inserción
Terminales de entrada de color	Naranja
Terminales de salida de color	Gris
Terminales de salida de tipo de conector	Inserción
Longitud de cable de cableado en caliente	0,75 m

Longitud de tira de cable	8.0-9.0 mm
Corte transversal de terminal de entrada	0.50-1.50 mm <sup>2</sup>
Corte transversal de terminal de salida	0.50-1.50 mm <sup>2</sup>

Características del sistema	
Potencia lámpara-balasto nominal	9 W
Potencia de sistema en PL-S	9.5/9.8/10.3 W
Potencia de lámpara nominal en PL-S	9 W
Pérdida de potencia en PL-S	2.5/2.6/2.8 W
Potencia de lámpara en PL-S	7/7.2/7.5 W

Temperatura	
T ambiente (máx.)	50 °C
T ambiente (mín.)	-25 °C
Temperatura máxima (máx.)	80 °C

Mecánicos y de carcasa	
Carcasa	SH

## HF-Matchbox Rojo

### Funcionamiento de emergencia

Voltaje de batería para encendido de lámpara 194-254 V

### Aprobación y aplicación

Clasificación IP IP20 [ Ingress Protection 20]

Certificados disponibles Marcado F Marca CE Certificado  
ENEC

### Datos de producto

Código de producto completo 871829115271200

Nombre de producto del pedido HF-M RED 209 SH

EAN/UPC - Producto 8718291152712

Código de pedido 15271200

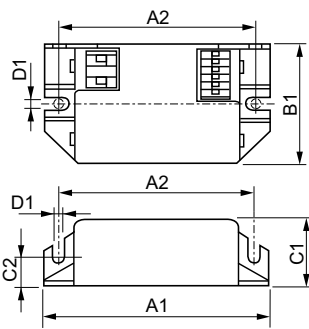
Cantidad por paquete 1

Numerador - Paquetes por caja exterior 50

N.º de material (12NC) 913700425866

Peso neto (pieza) 0,040 kg

### Plano de dimensiones



HF-M RED 209 SH

Product	D1	C1	C2	A1	A2	B1
HF-M RED 209 SH	4,4 mm	22,0 mm	10,0 mm	80,0 mm	84,0 mm	40,0 mm

