



HF-Performer II Xtreme para TL5/ TL-D

HF-P XT 136 TL-D EII 220-240V 50/60HZ

HF-Performer Xtreme es la exclusiva tecnología Xtreme de Philips que garantiza la máxima fiabilidad de las lámparas durante su vida útil, y posibilita una alta fiabilidad y prolongada vida útil al sistema HF con un índice de eficiencia energética (CELMA EEI) de A2.

Datos del producto

Información general	
Código de aplicación	EII
Versión de tipo	mk1
Tipo de lámpara	TL-D
Número de lámparas	1 pieza/unidad
Número de productos en MCB (16 A tipo B) (nom.)	28
Reencendido automático	Sí

Operativos y eléctricos	
Tensión de entrada	220-240 V
Frecuencia de entrada	50 a 60 Hz
Frecuencia operativa (mín.)	42 kHz
Método de encendido	Encendido en caliente
Factor de cresta (máx.)	1,7
Factor de potencia (100% carga) (nom.)	0,96
Tiempo de encendido (máx.)	2,0 s
Rendimiento de voltaje de alimentación (CA)	-8%~+6%

Seguridad de voltaje de alimentación (CA)	-10%~+10%
Corriente de pérdida a tierra (nom.)	0,5 mA
Anchura de corriente de irrupción	0,270 ms
Desviación de potencia constante	-2%/+2%
Factor de balasto (nom.)	1,0
Pérdidas de potencia (nom.)	4,0 W
Pico de corriente de irrupción (máx.)	18 A

Cableado

Terminales de entrada de tipo de conector	Conector universal WAGO 251 [Apto para el cableado automático (ALF y ADS) y manual]
Capacidad de cables de salida mutuos (nom.)	200 pF
Terminales de salida de tipo de conector	Conector universal WAGO 251 [Apto para el cableado automático (ALF y ADS) y manual]
Longitud de tira de cable	8.0-9.0 mm
Corte transversal de terminal de entrada	0.50-1.00 mm ²

HF-Performer II Xtreme para TL5/ TL-D

Corte transversal de terminal de salida	0.50-1.00 mm ²
Auto Insert (ALF/ADS) Wire Cross Section	0.5 mm ²
Capacidad de cables de salida a tierra (nom.)	200 pF

Características del sistema

Potencia lámpara-balasto nominal	36 W
Potencia de lámpara nominal en TL-D	36 W
Potencia del sistema en TL-D	36 W
Potencia de lámpara en TL-D	32 W
Pérdida de potencia en TL-D	4 W

Temperatura

T ambiente (máx.)	60 °C
T ambiente (mín.)	-25 °C
T de almacenamiento (máx.)	80 °C
T de almacenamiento (mín.)	-25 °C
Vida útil con temperatura (nom.)	75 °C
Temperatura máxima (máx.)	75 °C
T-encendido (máx.)	60 °C
T de encendido (mín.)	-25 °C

Mecánicos y de carcasa

Carcasa	L 360x30x28
---------	-------------

Funcionamiento de emergencia

Voltaje de batería para encendido de lámpara	198 V
Funcionamiento de lámpara con voltaje de batería	176-254

Aprobación y aplicación

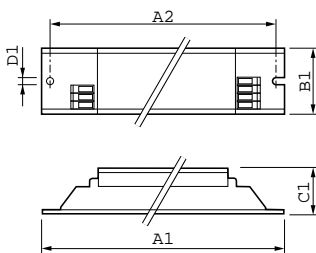
Índice de eficiencia energética	A2
---------------------------------	----

Clasificación IP	IP20 [Ingress Protection 20]
EMI 9 kHz... 30 MHz	EN55015
EMI 30 MHz... 1.000 MHz	EN55022 level B
Norma de seguridad	IEC 61347-2-3
Estándar de rendimiento	IEC 60929
Estándar de calidad	ISO 9000:2000
Estándar medioambiental	ISO 14001
Estándar de emisión de corriente armónica	IEC 61000-3-2
Estándar de inmunidad EMC	IEC 61547
Estándar de vibración	IEC68-2-6 F c
Estándar de golpes	IEC 68-2-29 Eb
Estándar de humedad	EN 61347-2-3 clause 11
Certificados disponibles	Marca CE Certificado ENEC Certificado VDE-EMV
Marca de temperatura	110
Estándar de emergencia	IEC 60598-2-22
Nivel de zumbido y ruido	Inaudible

Datos de producto

Código de producto completo	871150091200830
Nombre de producto del pedido	HF-P Xt 136 TL-D EII 220-240V 50/60Hz
EAN/UPC - Producto	8711500912008
Código de pedido	91200830
Cantidad por paquete	1
Numerador - Paquetes por caja exterior	12
N.º de material (12NC)	913700617766
Peso neto (pieza)	0,400 kg

Plano de dimensiones



Product	D1	C1	A1	A2	B1
HF-P Xt 136 TL-D EII 220-240V 50/60Hz	4,2 mm	28,0 mm	360,0 mm	350,0 mm	30,0 mm

HF-P Xt 136 TL-D EII 220-240V 50/60Hz

HF-Performer II Xtreme para TL5/ TL-D

